

rekrea®



Léto
2012

Itálie › Chorvatsko

Kde nás najdete?**DCK REKREA OSTRAVA, s. r. o.**

cestovní kancelář
Nádražní 40, 702 00 Ostrava
tel.: 596 122 427, 596 115 909
tel./fax: 596 112 301
e-mail: rekrea@rekrea.info
www.rekrea.info
www.e-slovensko.cz
www.tuzemskadovolena.cz
www.velkymeder.cz
www.besenova.cz
www.e-podhajska.cz
www.e-sturovo.cz
www.termalnikoupaliste.cz

CA REKREA ČESKÉ BUDĚJOVICE, s. r. o.

cestovní agentura
Široká 12, 370 01 České Budějovice
tel.: 386 358 828, 387 312 290
fax: 387 312 290-1
e-mail: rekreact@seznam.cz

CK REKREA - GROUP A, s. r. o.

cestovní kancelář
Nám. Dr. E. Beneše 3/4,
460 01 Liberec 1
tel./fax: 485 108 308
tel./fax: 482 710 121
e-mail: info@rekrealiberec.cz
www.dovolena24.com

CK TEPLICKÁ REKREA, s. r. o.

cestovní kancelář
Masarykova 15, 415 01 Teplice
tel.: 417 530 857
tel./fax: 417 537 420
e-mail: info@teprekrea.cz
www.teprekrea.cz

S – zájezd je pojištěn ve smyslu zákona č. 159/1999 Sb.

S – zájezd je pojištěn ve smyslu zákona č. 159/1999 Sb. v případě, že je pobyt s polopenzí nebo je k němu dokoupena autobusová doprava u naší CK.

Slevy za včasné objednání**PŘI OBJEDNÁNÍ DO 31. 1. 2012:****Sleva za včasný nákup – 5 %****PŘI OBJEDNÁNÍ DO 15. 3. 2012:****Sleva za včasný nákup – 3 %**

Slevy jsou poskytovány z tabulkových cen za ubytování v Itálii a v Chorvatsku, při složení zálohy ve výši 50 %. Slevy se vztahují na všechny pobyty a termíny.



rekrea®

Řazení kapacit v katalogu léto 2012:**AUTOBUSOVÁ DOPRAVA Z ČR DO ITÁLIE A CHORVATSKA 3****ITÁLIE**

PORTO SANTA MARGHERITA – Apartmánové domy	4
LIDO DI JESOLO – Hotel Tahiti	4
LIDO DI JESOLO – Hotel Firenze	5
LIDO DI JESOLO – Hotel Bolivar	5
LIDO DI JESOLO – Hotel Aldebaran	6
LIDO DI JESOLO – Hotel Tampico	6
RIMINI NORD – Rezidence Cima	7
PESARO – Hotel La Bussola	7
PESARO – Hotel Majestic	8
PESARO – Hotel Continental	8
PESARO – Hotel Baltic	9
PESARO – Hotel Figaro	9
FANO – Rezidence Madonna Ponte	10
MAROTTA – Rezidence Holiday Perla	10
PALMOVÁ RIVIERA – Rezidence Stella Marina	11
PALMOVÁ RIVIERA – Apartmánové domy	11
PALMOVÁ RIVIERA – Rezidence Zodiaco	12
PALMOVÁ RIVIERA – Rezidence Alighieri	12
PALMOVÁ RIVIERA – Rezidence Baracca	13
PALMOVÁ RIVIERA – Rezidence Bambinopoli	13
PALMOVÁ RIVIERA – Rezidence El Chico	14
PALMOVÁ RIVIERA – Rezidence Leopardi	14
SILVI MARINA – Apartmány	15

CHORVATSKO

POREČ – Privátní apartmány	16
POREČ – Apartmány Lidija, Djurdjica, Nela, Lucio	16

POREČ – ČERVAR PORAT – Vila Rona Volta	17
POREČ – ČERVAR PORAT – Vila Bršljan, Vila Červar	17
PJEŠČANA UVALA – Vily Vesna, Biletic, Guido	18
PJEŠČANA UVALA – Privátní apartmány	18
MEDULIN – Vila Tea, Vila Alma	19
OPATIJA – IČIČI – Vila Rona	19
OSTROV KRK – BAŠKA, ŠILO – Privátní apartmány	20
OSTROV KRK – KLIMNO – Vila Klimno	20
OSTROV MURTER – Vila Ana, Vila Natko	21
TISNO – Vila Tereza, Vila Neven	21
BIOGRAD NA MORU – Privátní pokoje s polopenzí	22
BIOGRAD NA MORU – Privátní studia a apartmány	22
BIOGRAD NA MORU – Hotel Biograd	23
VODICE – Vila Zvonko, Vila Ivona	23
PRIMOŠTEN – Privátní apartmány a pokoje	24
KAŠTEL LUKŠIČ – Apartmány Maletič	24
TROGIRSKÁ RIVIERA – SEGET VRANJICA – Vila Bilic, Sonja, Iva	25
OMIŠ – Hotel Brzet	26
OMIŠ A OMIŠKA ROGOZNICA – Privátní studia a apartmány	26
OSTROV BRAČ – SUPETAR – Vila Valerija	27
BRELA – Vila Bonanca	27
BAŠKA VODA – Vila Senzen, Vila Čuljak	28
BAŠKA VODA – Privátní apartmány a pokoje s polopenzí	29
MAKARSKÁ – Hotel Biokovka	29
MAKARSKÁ – Vila Jujnovič	30
PODGORA – Vila Kovačević	31
GRADAC – Hotel Laguna	31
VŠEOBECNÉ PODMÍNKY	32

Kompletní nabídka pobytů je uvedena na www.rekrea.info

DCK REKREA Vám nabízí a zajistí:

- pobytové zájezdy tuzemské i zahraniční pro jednotlivce a kolektiv
- poznávací zájezdy tuzemské i zahraniční pro jednotlivce a kolektiv
- školní výlety, školy v přírodě i lyžařské kurzy
- pojištění léčebných výloh a asistenční služby v zahraničí
- letenky a dálniční známky
- dopravu autobusem na trasách:

Karviná – Havířov – Ostrava – Olomouc – Brno – **Porto Santa Margherita – Lido di Jesolo – Cesenatico – Rimini – Pesaro – Fano – Marotta – San Benedetto del Tronto – Silvi Marina**

Karviná – Havířov – Ostrava – Olomouc – Brno – **Poreč – Medulin – Biograd – Vodice – Primošten – Kaštel Lukšič – Trogir – Split**

Karviná – Havířov – Ostrava – Olomouc – Brno – **Omiš – Brela – Baška Voda – Makarská – Podgora – Gradac**

Autobusová doprava z České republiky do Itálie a Chorvatska

Doprava je zajišťována klimatizovanými autobusy s odjezdem z ČR vždy v pátek a s návratem zpět do ČR vždy v neděli, z těchto nástupních míst:

• Karviná	• Olomouc
• Havířov	• Prostějov
• Ostrava	• Vyškov
• Nový Jičín	• Brno
• Hranice	• Mikulov*

* nástupní místo od 6 osob

Cena za dopravu do Itálie

VÝSTUPNÍ MÍSTO	ZPÁTEČNÍ DOPRAVA	JEDNOSMĚRNÁ DOPRAVA	VÝSTUPNÍ MÍSTO	ZPÁTEČNÍ DOPRAVA	JEDNOSMĚRNÁ DOPRAVA
PORTO SANTA MARGHERITA	2 390	1 690	MAROTTA	2 640	1 940
LIDO DI JESOLO	2 390	1 690	S. BENEDETTO DEL TRONTO	2 690	1 990
CESENATICO	2 490	1 790	MARTINSICURO	2 690	1 990
RIMINI	2 590	1 890	ALBA ADRIATICA	2 690	1 990
PESARO	2 640	1 940	VILLA ROSA	2 690	1 990
FANO	2 640	1 990	SILVI MARINA	2 790	1 990

Cena obousměrné nebo jednosměrné dopravy za osobu.

Cena za dopravu do Chorvatska

VÝSTUPNÍ MÍSTO	ZPÁTEČNÍ DOPRAVA	JEDNOSMĚRNÁ DOPRAVA	VÝSTUPNÍ MÍSTO	ZPÁTEČNÍ DOPRAVA	JEDNOSMĚRNÁ DOPRAVA
POREČ	2 290	1 690	TROGIR	2 390	1 790
MEDULIN	2 290	1 690	KAŠTEL ŠTAFILIČ	2 390	1 790
SV. FILIP A JAKOV	2 390	1 790	SPLIT	2 590	1 890
BIOGRAD NA MORU	2 390	1 790	OMIŠ	2 390	1 790
MURTER	2 490	1 890	BRELA	2 390	1 790
VODICE	2 390	1 790	BAŠKA VODA	2 390	1 790
ŠIBENIK	2 390	1 790	MAKARSKA	2 390	1 790
PRIMOŠTEN	2 390	1 790	TUČEPI	2 390	1 790
ROGOZNICA	2 390	1 790	PODGORA	2 390	1 790
VRANJICA	2 390	1 790	GRADAC	2 390	1 790

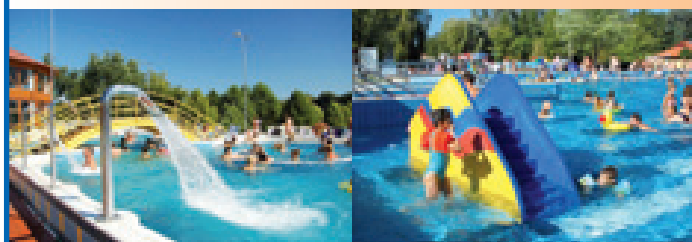
Cena obousměrné nebo jednosměrné dopravy za osobu.

Doporučujeme také pobyty v ČR, SR a Maďarsku!

využijte velmi žádané zájezdy do

- termálních koupališť a termálních lázní v Maďarsku a na Slovensku
- léčebných lázní v ČR i na Slovensku
- českých a slovenských hor

DCK REKREA OSTRAVA – www.rekrea.info



ESLOVENSKO | CZ

KLIKNĚTE SI NA SLOVENSKO!

TUZEMSKÁ DOVOLENÁ | CZ

e-PODHAJSKA.CZ

VELKYMEDER.CZ

PORTO SANTA MARGHERITA



Malebné přímořské městečko Caorle, jehož přístavní část Porto Santa Margherita je od centra oddělena ústím řeky Livenzy do moře. Patří k největším přístavům sportovních plachetnic a jachet na severním Jadranu. Díky kouzlu starobylých památek a úzkých uliček se řadí toto malebné letovisko včetně přístavu Santa Margherita k velmi oblíbeným turistickým místům.

Apartmánové domy

Poloha: Caorle leží na Jadranském pobřeží necelých 60 km od Benátek v oblasti Venezy. Část města - Porto Santa Margherita byla

vystavěna na konci 20. století s pohodlným a vkusně zařízeným ubytováním. Apartmánové domy se nacházejí ve vzdálenosti cca **100 - 500 m od moře**. Některé apartmánové domy mají bazén.

Stravování: Vlastní strava, příprava jídel v kuchyňce apartmá.

Pláž: Udržovaná 2 km dlouhá písčiná pláž Spiaggie di Ponente, severovýchodně pokračuje 2 km dlouhá pláž Spiaggia di Levante. Jihozápadně, na druhé straně ústí řeky Livenzy, 3 km dlouhá písčiná pláž. Jemný písek a pozvolný vstup do moře jsou ideální pro rodinné pobyty s dětmi.

Služby: K dispozici jsou sportovní zařízení, široký výběr restaurací, pizzerií, diskoték a obchůdků.



Příklad ubytování



Číslo z.	Termín	BILO 4/5		TRILO 6	
		bez bazénu	s bazénem	bez bazénu	s bazénem
PM10101	28.04.-09.06.	7 390	8 390	8 790	9 490
PM10102	09.06.-23.06.	10 390	12 290	13 290	13 690
PM10103	23.06.-30.06.	11 890	13 990	14 690	15 790
PM10104	30.06.-07.07.	13 290	15 790	16 490	17 490
PM10105	07.07.-28.07.	14 390	16 790	17 490	18 890
PM10106	28.07.-04.08.	15 390	17 890	18 390	20 990
PM10107	04.08.-18.08.	16 790	18 890	19 990	22 390
PM10108	18.08.-25.08.	11 890	13 990	14 690	15 790
PM10109	25.08.-01.09.	8 290	9 790	9 590	10 490
PM10110	01.09.-29.09.	7 390	8 390	8 790	9 490

Cena je uvedena za celé apartmá/týden s vlastní stravou. Pobyt je sobota - sobota.



Fakultativní výlety: Benátky, Padova, Terst, Florencie, San Marino.

Uytování: Apartmá BILO 4/5 - dvoupokojové apartmá s ložnicí se 2 lůžky a 1 lůžkem, obývacím pokojem s rozkládacím gaučem pro 2 osoby, vybaveným kuchyňským koutem a sociálním zařízením. Některá apartmá mají balkon a bazén.

Apartmá TRILO 6 - třípokojové apartmá s ložnicí se 2 lůžky, ložnicí s patrovou postelí, obývacím pokojem s rozkládacím gaučem pro dvě osoby, vybaveným kuchyňským koutem a sociálním zařízením. Některá apartmá mají balkon a bazén.

Ceny nezahrnují: Pojištění léčebných výloh v zahraničí a pojištění storno zájezdu 260 Kč/osoba a týden (děti narozené po 1. 1. 1998 - 150 Kč/týden) • kauci 100 EUR/apartmá (vratná na konci pobytu po kontrole) • závěrečný úklid apartmá 54 EUR/BILO, 60 EUR/TRILO (platí se povinně v Itálii)

ložní prádlo • dopravu

Doprava: Vlastní nebo autobusem za 2 390 Kč/osoba (odjezd z ČR v pátek, příjezd do ČR v neděli).

LIDO DI JESOLO



Rušné přímořské letovisko, známé jako mořské lázně, je díky své 15 km dlouhé pláži vedle Rimini a Riccione jedním z nejvyhledávanějších míst na Jadranu. Dlouhá promenáda s obrovským množstvím restaurací s italskými specialitami, zábavních parků, nočních barů a diskoték vybízí k dennímu i nočnímu životu. Široká nabídka sportovního a kulturního vyžití umožňuje strávit dovolenou v centru zábavy a společenského dění.

Hotel Tahiti **

Poloha: Hotel Tahiti se nachází na klidném místě v blízkosti náměstí Marconi v centrální oblasti letoviska Lido di Jesolo přímo u pláže.

Ubytování: Dvoulůžkové pokoje s možností jedné nebo dvou přistýlek, s vlastním soci-

álním zařízením, TV, klimatizace je na vyžádání (za příplatek), balkon a telefon. Pokoje s výhledem na moře jsou za příplatek.

Vybavení: Hotel má recepci, bar, restauraci, výtah a parkoviště.

Stravování: Polopenze - snídaně a večere. Nápoje k jídlu (bílé a červené víno, minerální voda a nealko nápoje) jsou v ceně. Pivo a alkoholické nápoje se u jídla platí.

Pláž: Přímo u hotelu je dlouhá písčiná pláž s pozvolným vstupem do moře.

Slevy: Děti do 1 roku povinná platba na místě 56 EUR/dítě a týden • děti od 2 do 8 let se 2 dospělými na pokoji 50% • děti od 8 do 12 let se 2 dospělými na pokoji 30% • osoby od 12 let na 3. a 4. lůžku 20%

Příplatky: Jednolůžkový pokoj 2 790 Kč/týden • klimatizace - 540 Kč/osoba a týden

Číslo z.	Termín	Cena	Číslo z.	Termín	Cena
LJ10101	05.05.-23.06.	6 590	LJ10305	18.08.-25.08.	8 990
LJ10102	23.06.-07.07.	7 990	LJ10306	25.08.-08.09.	6 990
LJ10103	07.07.-11.08.	8 990	LJ10307	08.09.-22.09.	6 590
LJ10104	11.08.-18.08.	10 990			

Cena je uvedena na osobu/týden s polopenzí. Pobyt je sobota - sobota.

• pokoj s výhledem na moře 1 290 Kč/osoba a týden.

Ceny nezahrnují: Pojištění léčebných výloh v zahraničí a pojištění storno zájezdu 260 Kč/osoba a týden (děti narozené po 1. 1. 1998 - 150 Kč/týden) • nápoje k jídlům • dopravu

Doprava: Vlastní nebo autobusem za 2 390 Kč/osoba (odjezd z ČR v pátek, příjezd do ČR v neděli).



LIDO DI JESOLO



Hotel Firenze **

Poloha: Hotel Firenze se nachází v klidném místě letoviska Lido di Jesolo pouhých 50 m od pláže.

Ubytování: Dvoulůžkové pokoje s možností jedné nebo dvou přistýlek, s vlastním sociálním zařízením, TV a telefon. Pokoje s balkonem jsou za příplatek.

Vybavení: Rodinný hotel s dobrou pohostinností má bar a terasu, restauraci a výtah. Parkování je cca 300 m od hotelu a je v ceně.



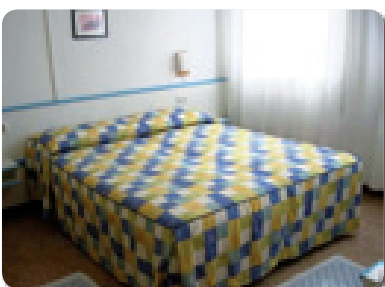
Stravování: Polopenze - snídaně a večeře. Plná penze 1 090 Kč/osoba a týden.

Pláž: Cca 50 metrů vzdálená dlouhá písčiná pláž s pozvolným vstupem do moře.

Slevy: Dítě do 2 let zdarma (dětská postýlka a jídlo se platí na místě) • děti od 2 do 14 let se 2 dospělými na pokoji 50 % • osoby od 14 let na 3. a 4. lůžku 20 %

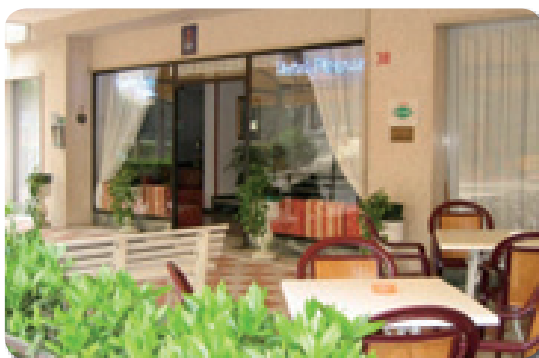
Příplatky: Jednolůžkový pokoj 1 590 Kč/týden, pokoj s balkonem - 490 Kč/osoba a týden.

Ceny nezahrnují: Pojištění léčebných vý-



Číslo z.	Termín	Cena	Číslo z.	Termín	Cena
LJ10201	14.04.-26.05.	4 890	LJ10205	04.08.-18.08.	9 190
LJ10202	26.05.-23.06.	5 790	LJ10206	18.08.-25.08.	7 290
LJ10203	23.06.-28.07.	7 290	LJ10207	25.08.-08.09.	5 890
LJ10204	28.07.-04.08.	7 690	LJ10208	08.09.-29.09.	4 890

Cena je uvedena na osobu/týden s polopenzí. Pobyty je sobota - sobota.



loh v zahraničí a pojištění storno zájezdu - 260 Kč/osoba a týden (děti narozené po 1. 1. 1998 - 150 Kč/týden) • nápoje k jídlům • dopravu

Doprava: Vlastní nebo autobusem za 2 390 Kč/osoba (odjezd z ČR v pátek, příjezd do ČR v neděli).

LIDO DI JESOLO



Hotel Bolivar ***

Poloha: Hotel Bolivar s bazénem se nachází v hlavní nákupní ulici pouhých 100 m od pláže.

Ubytování: Dvoulůžkové pokoje s možností jedné nebo dvou přistýlek, s vlastním sociálním zařízením, TV, telefon, mini lednice, balkon a klimatizace (na vyžádání za příplatek). Jednolůžkové pokoje nemají mini-lednici a balkon.

Vybavení: V hotelu je bazén, restaurace, terasa, společenská místnost a výtah. Parko-

viště má omezený počet míst.

Plážový servis v ceně.

Stravování: Polopenze - snídaně a večeře. Plná penze - 1 090 Kč/osoba a týden.

Pláž: Cca 100 metrů vzdálená dlouhá písčiná pláž s pozvolným vstupem do moře.

Slevy: Dítě do 2 let zdarma (dětská postýlka a jídlo se platí na místě) • děti od 2 do 12 let se 2 dospělými na pokoji 50 % • osoby od 12 let na 3. a 4. lůžku 20 % • pobyt jen se snídaní 500 Kč/osoba a týden.

Příplatky: Jednolůžkový pokoj 1 090 Kč/týden, klimatizace 1 490 Kč/pokoj a týden.

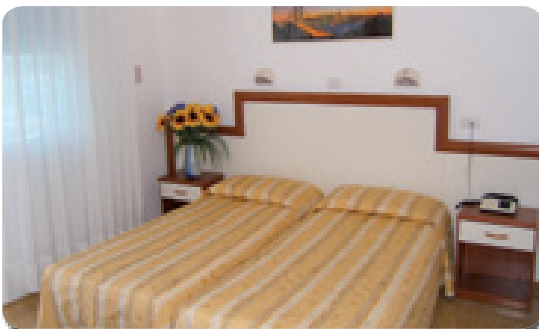


Číslo z.	Termín	Cena	Číslo z.	Termín	Cena
LJ10301	12.05.-26.05.	5 990	LJ10405	18.08.-25.08.	10 290
LJ10302	26.05.-23.06.	8 190	LJ10406	25.08.-08.09.	8 190
LJ10303	23.06.-04.08.	9 990	LJ10407	08.09.-29.09.	6 290
LJ10304	04.08.-18.08.	11 290			

Cena je uvedena na osobu/týden s polopenzí. Pobyty je sobota - sobota.

Ceny nezahrnují: Pojištění léčebných výloh v zahraničí a pojištění storno zájezdu 260 Kč/osoba a týden (děti narozené po 1. 1. 1998 - 150 Kč/týden) • nápoje k jídlům • dopravu

Doprava: Vlastní nebo autobusem za 2 390 Kč/osoba (odjezd z ČR v pátek, příjezd do ČR v neděli).



LIDO DI JESOLO



Hotel Aldebaran ***

Poloha: Hotel Aldebaran se nachází v západní oblasti letoviska Lido di Jesolo cca 70 m od pláže, nedaleko hlavní nákupní ulice.
Ubytování: Dvoulůžkové pokoje s možností jedné nebo dvou přistýlek, s vlastním sociálním zařízením, TV, telefonem, balkonem a klimatizací.

Vybavení: V hotelu je restaurace, 2 x výtah, parkoviště a bar s terasou s výhledem na večerní pěší zónu s „live music“, ve večerních hodinách od poloviny června do po-

loviny září. Plážový servis v ceně.

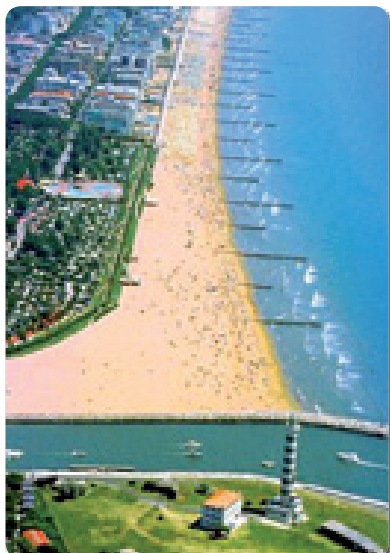
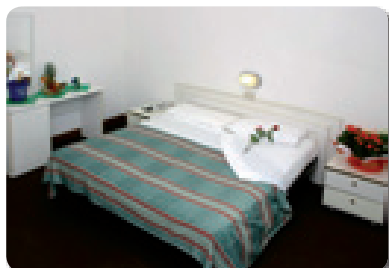
Stravování: Polopenze – snídaně a večeře.

Pláž: Cca 70 metrů vzdálená dlouhá písčiná pláž s pozvolným vstupem do moře.

Slevy: Dítě do 3 let zdarma (jídlo se platí na místě) • děti od 3 do 13 let se 2 dospělými na pokoji 50 % • osoby od 13 let na 3. a 4. lůžku 20 %.

Příplatky: Jednolůžkový pokoj 1 890 Kč/týden.

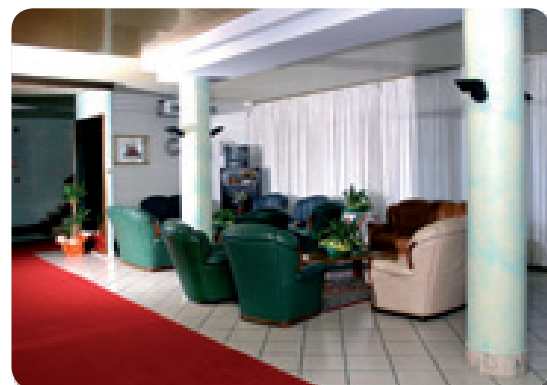
Ceny nezahrnují: Pojištění léčebných výloh v zahraničí a pojištění storno zájezdu 260 Kč/osoba a týden (děti narozené po



Číslo z.	Termín	Cena	Číslo z.	Termín	Cena
LJ10401	05.05.-26.05.	6 790	LJ10505	18.08.-25.08.	8 990
LJ10402	26.05.-30.06.	7 890	LJ10506	25.08.-08.09.	7 890
LJ10403	30.06.-04.08.	8 990	LJ10407	08.09.-29.09.	6 790
LJ10404	04.08.-18.08.	10 990			

Cena je uvedena na osobu/týden s polopenzí. Pobyt je sobota - sobota.

1. 1. 1998 - 150 Kč/týden) • nápoje k jídlům • dopravu
Doprava: Vlastní nebo autobusem za 2 390 Kč/osoba (odjezd z ČR v pátek, příjezd do ČR v neděli).



LIDO DI JESOLO



Hotel Tampico ***

Poloha: Hotel Tampico je umístěn ve východní části Lido di Jesolo 100 m od náměstí Torino, pouhých 100 m od privátní pláže.

Ubytování: Dvoulůžkové pokoje s možností jedné nebo dvou přistýlek, s vlastním sociálním zařízením, TV, trezorem, telefonem a balkonem. Klimatizace a minibar za příplatek.

Vybavení: Recepce, restaurace, bar, terasa, výtah, parkoviště.

Stravování: Polopenze – snídaně formou

bufetu, večeře výběr z menu. Plná penze 1 890 Kč/osoba a týden.

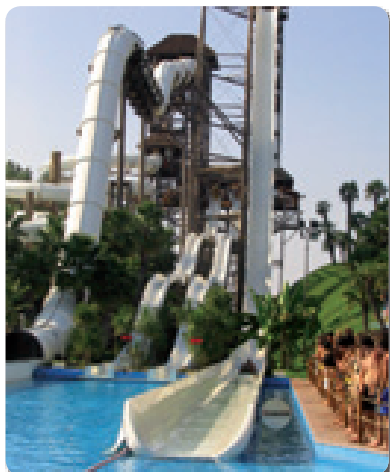
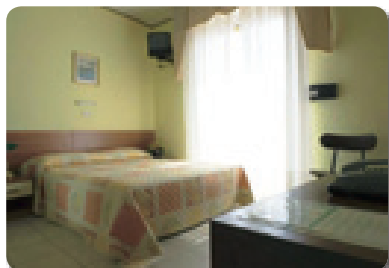
Pláž: 100 metrů od dlouhé písčité pláže s pozvolným vstupem do moře.

Ceny zahrnují: Plážový servis: 1 slunečník a 2 lehátka/pokoj, parkování

Slevy:

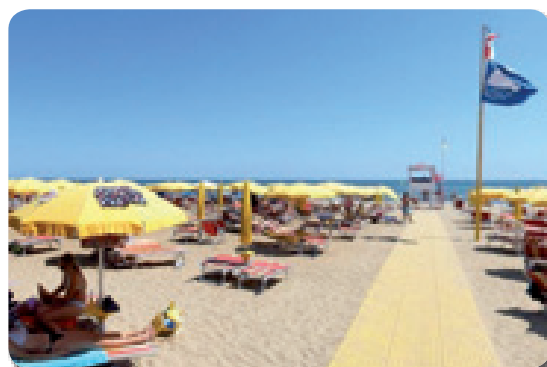
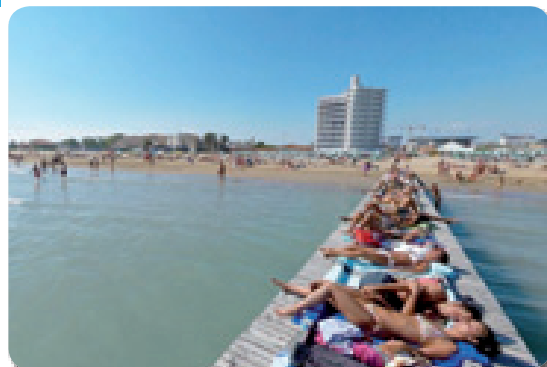
Dítě do 2 let platí povinně dětskou postýlku 5,00 EUR/den, úhrada na místě • děti od 2 do 10 let se 2 dospělými na pokoji 50 % • děti od 10 do 15 let se 2 dospělými na pokoji 30 % • osoby od 15 let na 3. a 4. lůžku 10 %

Příplatky: Jednolůžkový pokoj 1 890 Kč/týden, klimatizaci 5,00 EUR/den a pokoj, minibar 2,50 EUR/den nebo 13,00 EUR/týden.



Číslo z.	Termín	Cena	Číslo z.	Termín	Cena
LJ10501	26.05.-23.06.	7 490	LJ10104	25.08.-01.09.	8 190
LJ10502	23.06.-04.08.	8 190	LJ10105	01.09.-08.09.	7 490
LJ10503	04.08.-25.08.	9 990	LJ10106	08.09.-15.09.	6 690

Cena je uvedena na osobu/týden s polopenzí. Pobyt je sobota - sobota.



Ceny nezahrnují: Pojištění léčebných výloh v zahraničí a pojištění storno zájezdu 260 Kč/osoba a týden (děti narozené po 1. 1. 1998 - 150 Kč/týden) • nápoje k jídlům • dopravu
Doprava: Vlastní nebo autobusem za 2 390 Kč/osoba (odjezd z ČR v pátek, příjezd do ČR v neděli).

RIMINI NORD - VISERBELLA



Rimini je velké přímořské letovisko, které poskytuje na několika čtverečních kilometrech mnoho možností jak prožít dovolenou. Můžete strávit dny na pláži, zabývat se různými sporty, navštívit delfinárium, zábavní parky Fiabilandia nebo expozici Itálie v miniatuurách. Na své si přijdou i milovníci historie a památek, které se dochovaly ze středověku ze starořímského období, nejznámější je Augustův oblouk. Za povšimnutí stojí obrazárna a mnoho muzeí.

Residence Cima

Poloha: Residence se nachází cca 70 m od pláže a blízko nákupního centra v letovisku Viserbella.

Stravování: Vlastní strava - příprava jídel v kuchynce apartmá.

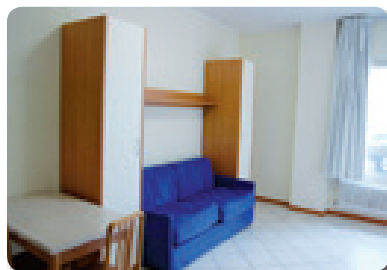
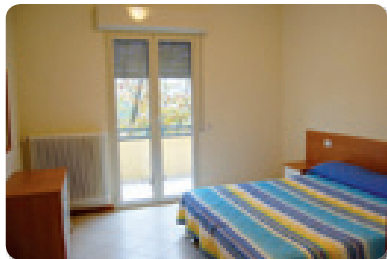
Ubytování:

MONO 3 – jeden pokoj s lůžkem pro 2 osoby s možností přistýlky, kuchyňský kout, TV, vlastní sociální zařízení, balkon nebo terasa. Vhodné pro dva dospělé s dítětem.

MONO 4 – jeden pokoj s lůžkem pro 2 osoby, rozkládací pohovka pro 2 osoby, kuchyňský kout, TV, vlastní sociální zařízení, balkon nebo terasa. Vhodné pro dva dospělé s dvěma dětmi.

BILO 4 – ložnice s manželskou postelí, obývací pokoj s rozkládacím gaučem pro 2 osoby a možností přistýlky s kuchyňským koutem, TV, vlastní sociální zařízení, balkon nebo terasa. Vhodné pro čtyři osoby.

TRILO 6 – dvě ložnice pro 4 osoby, obývací pokoj s rozkládacím gaučem pro 2 osoby a kuchyňským koutem, TV, vlastní sociální zařízení, balkon nebo terasa. Vhodné pro šest osob.



Číslo z.	Termín	MONO 3	MONO 4	BILO 4/5	TRILO 4/6
RI10101	03.03.-02.06.	4 390	6 090	6 690	10 190
RI10102	02.06.-30.06.	6 090	7 290	9 290	11 690
RI10103	30.06.-07.07.	9 190	11 290	12 490	14 490
RI10104	07.07.-28.07.	10 190	13 090	15 990	20 290
RI10105	28.07.-04.08.	12 190	15 990	17 290	29 290
RI10106	04.08.-11.08.	13 690	19 490	23 190	29 290
RI10107	11.08.-18.08.	20 990	24 590	27 490	40 590
RI10108	18.08.-25.08.	12 190	15 990	17 290	29 290
RI10109	25.08.-01.09.	9 190	11 290	12 490	14 490
RI10110	01.09.-29.09.	6 090	7 290	9 290	11 690

Cena je uvedena za celé apartmá/týden s vlastní stravou. Pobyť je sobota - sobota.

Pláž: Dlouhé a soukromé pláže s jemným písekem a pozvolným vstupem do moře jsou ideálním místem pro rodiny s dětmi.

Příplatky: Dětská postýlka – 1 490 Kč/týden.

Ceny nezahrnují: Pojištění léčebných výloh v zahraničí a pojištění storno zájezdu 260 Kč/osoba a týden (děti nar. po 1. 1. 1998 - 150 Kč/týden) • spotřeba energie, vody, plynu a závěrečný úklid – 50 EUR/týden (MONO 3), 60 EUR/týden (MONO 4), 70 EUR (BILO 4) a 80 EUR (TRILO 6) – platba na místě • kauce 100 EUR/apartmá (vratná na konci pobytu po kontrole apartmá). Kauce 200 EUR platí pro rodiny se psem • ložní a koupelnové prádlo – 15 EUR/osoba a výměna (platí se na místě v ČR v Itálii, nutné nahlásit předem) • plážový servis • dopravu

Doprava: Vlastní.



PESARO



Několik kilometrů jižně od Rimini v oblasti Marche se nachází lázeňské letovisko Pesaro. Ideální místo pro stravení rodinné dovolené s prostornou písčnou pláží, promenádou podél pobřeží s hotely, bary a restauracemi. Pesaro, kde se mimo jiné narodil Rossini, představuje historické centrum s památkami např.: vévodský palác, katedrála, zajímavá muzea a oblíbené obchody. Pořádají se zde četné kulturní akce, např. Rossiniho operní festival ve slavném divadle G. Rossini.

Hotel La Bussola **

Poloha: Hotel se nachází přímo u pláže a do centra města je cca 600 m.

Ubytování: V dvoulůžkových pokojích s možností dvou přistýlek a s vlastním sociálním zařízením. Pokoje mají balkon, TV a telefon.

Vybavení: Klimatizovaná restaurace s výhledem na moře, bar a taverna.

Stravování: Polopenze - snídaně formou bufetu, večere výběr z menu, salátový bufet.



Pláž: Písečná pláž s pozvolným vstupem do moře.

Slevy: Dítě do 6 let se 2 dospělými na pokoji bez nároku na služby – ZDARMA • Dítě 6 – 12 let se dvěma dospělými na pokoji - 50 % • třetí a čtvrtá osoba na pokoji starší 12 let - 20 %

Příplatky: Plná penze – 1 090 Kč/osoba a týden • nápoje k jídlu a plážový servis (1 slunečník a 2 lehátka na pokoj) 8-10 EUR/osoba a noc (dle termínu) – platba na místě.

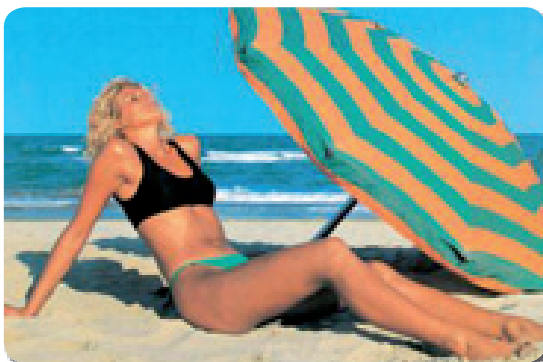
Ceny nezahrnují: Pojištění léčebných výloh v zahraničí a pojištění storno zájezdu - 260 Kč/osoba a týden (děti nar. po 1. 1. 1998

Číslo z.	Termín	Cena	Číslo z.	Termín	Cena
PE10101	21.04.-02.06.	6 190	PE10305	04.08.-18.08.	9 690
PE10102	02.06.-30.06.	6 990	PE10306	18.08.-25.08.	8 690
PE10103	30.06.-28.07.	7 890	PE10307	25.08.-01.09.	7 990
PE10104	28.07.-04.08.	8 690	PE10308	01.09.-22.09.	6 190

Cena je uvedena na osobu/týden s polopenzí. Pobyť je sobota - sobota.

- 150 Kč/týden) • dopravu

Doprava: Vlastní, nebo autobusem za 2 640 Kč/osoba (odjezd z ČR v pátek, příjezd do ČR v neděli).



PESARO



Hotel Majestic ***

Poloha: Hotel se nachází přímo na pláži a přibližně 400 m od historického centra. Doporučujeme pro rodiny s dětmi.

Ubytování: V pohodlných renovovaných dvoulůžkových pokojích s možností dvou přistýlek a s vlastním sociálním zařízením. Všechny pokoje mají BTV, telefon a balkon.

Vybavení: Restaurace, TV sál, bazén, výtah, garáže a parkoviště.

Stravování: Polopenze - snídaně formou bufetu, večere výběr z menu, salátový bufet.

Možnost dokoupení plné penze 1 490 Kč/osoba a týden.

Pláž: Písečná pláž s pozvolným vstupem do moře přímo u hotelu.

Slevy: Dítě do 2 let se 2 dospělými na pokoji bez nároku na služby – ZDARMA • Dítě 2 – 8 let se dvěma dospělými na pokoji - 50 % • Dítě 8 – 15 let se dvěma dospělými na pokoji - 30 % • třetí a čtvrtá osoba na pokoji starší 15 let - 10 %

AKCE: 2 dospělí + 2 děti do 12 let = platí 3 dospělé osoby (mimo 4. 8. – 25. 8. 2012)

Příplatky: Pokoj s přímým výhledem na moře – 890 Kč/osoba a týden. Po-



Číslo z.	Termín	Cena	Číslo z.	Termín	Cena
PE10201	14.04.-09.06.	6 690	PE10205	04.08.-25.08.	12 590
PE10202	09.06.-23.06.	8 590	PE10206	25.08.-01.09.	10 490
PE10203	23.06.-21.07.	9 790	PE10207	01.09.-08.09.	8 590
PE10204	21.07.-04.08.	10 490	PE10208	08.09.-22.09.	6 690

Cena je uvedena na osobu/týden s polopenzí. Pobyť je sobota - sobota.

S



koj s bočním výhledem na moře – 440 Kč/osoba a týden • jednolůžkový pokoj – 2 090 Kč/týden • plážový servis (1 slunečník a 2 lehátka na pokoj) a nápoje k jídlu – 7 EUR/osoba a noc, děti do 15 let – 3,5 EUR – platba na místě • parkoviště – cca 6 EUR/den • garáž – cca 9 EUR/den

Ceny nezahrnují: Pojištění léčebných výloh v zahraničí a pojištění storno zájezdu – 260 Kč/osoba a týden (děti nar. po 1. 1. 1998 – 150 Kč/týden) • dopravu

Doprava: Vlastní nebo autobusem za 2 640 Kč/osoba (odjezd z ČR v pátek, příjezd do ČR v neděli).

PESARO



Hotel Continental ***

Poloha: Hotel je kompletně po rekonstrukci, nachází se v klidné části letoviska přímo na pláži a od centra města je vzdálený cca 500 m.

Ubytování: Ve dvoulůžkových pokojích s možností dvou přistýlek a s vlastním sociálním zařízením. Všechny pokoje mají telefon a balkon (za poplatek).

Vybavení: Restaurace s výhledem na moře, vnitřní a venkovní bar s výhledem na promenádu, 2 společenské místnosti s TV, 2 výtahy, a soukromé parkoviště. Pro hotelové hosty k dispozici trezor – zdarma.

Stravování: Polopenze - snídaně formou bufetu, večere výběr z menu, salátový bufet.

Pláž: Písečná pláž s pozvolným vstupem do moře.

Slevy: Dítě do 2 let bez nároku na služby – ZDARMA • Dítě od 2 do 9 let se 2 dospělými na pokoji – 50 % • Dítě od 9 do 14 let se 2 dospělými na pokoji – 30 % • osoby starší 14 let na 3. a 4. lůžku – 10 %.

Příplatky: Pokoj s balkonem - 1 090 Kč/osoba a týden • Jednolůžkový pokoj – 1 890 Kč/osoba a týden • Plná penze – 1 090 Kč/osoba a týden • Plážový servis (1 slunečník a 2 lehátka na pokoj) a nápoje k jídlu – 10-12 EUR/osoba a noc (dle termínu), děti do 11 let zdarma – platba na místě • Parkování – 7 EUR/den – platba na místě.

Ceny nezahrnují: Pojištění léčebných výloh v zahraničí a pojištění storno zájezdu – 260 Kč/osoba a týden (děti nar. po 1. 1. 1998 – 150 Kč/týden) • dopravu.

Doprava: Vlastní nebo autobusem za 2 640 Kč/osoba (odjezd z ČR v pátek, příjezd do ČR v neděli).



Číslo z.	Termín	Cena	Číslo z.	Termín	Cena
PE10301	21.04.-09.06.	5 590	PE10306	18.08.-25.08.	8 190
PE10302	09.06.-23.06.	6 190	PE10307	25.08.-01.09.	7 290
PE10303	23.06.-07.07.	7 190	PE10308	01.09.-08.09.	7 190
PE10304	07.07.-11.08.	7 890	PE10309	08.09.-22.09.	5 790
PE10305	11.08.-18.08.	9 790			

Cena je uvedena na osobu/týden s polopenzí. Pobyť je sobota - sobota.

S



PESARO

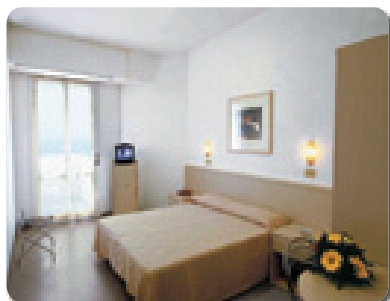


Hotel Baltic ***

Poloha: Hotel se nachází přímo na pláži a od centra města je vzdálený cca 600 m.

Ubytování: Ve dvoulůžkových pokojích s možností dvou přistýlek, s vlastním sociálním zařízením, TV, telefonem a balkonem.

Vybavení: Hotel má velkou jídelnu s panoramatickou terasou, mini club s pracovníky od června do konce srpna, Wi-Fi a TV místnost.



Stravování: Polopenze - snídaně formou bufetu, večere výběr z menu, salátový bufet.

Pláž: Písečná pláž s pozvolným vstupem do moře.

Slevy: Dítě do 2 let bez nároku na služby - 1 290 Kč/dítě a týden • Dítě od 2 do 11 let se 2 dospělými na pokoji - 50 % • osoby starší 12 let na 3. a 4. lůžku - 20 % • plážový servis a nápoje k jídlu - 11-13 EUR/první a druhá osoba na pokoji a noc (dle termínu), 5-6 EUR/třetí a čtvrtá osoba na pokoji a noc (dle termínu) - platba na místě.

Příplatky: Jednolůžkový pokoj - 1 490 Kč/osoba a týden • Plná penze - 890 Kč/osoba a týden • Dětská postýlka pro děti do 2 let - 2 100 Kč/týden • Garáž - 10 EUR/den, pes - 7 EUR/den - platba na místě.

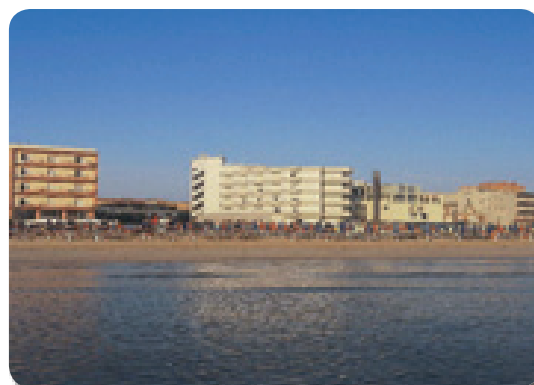
Ceny nezahrnují: Pojištění léčebných výloh v zahraničí a pojištění storno zájezdu - 260 Kč/osoba a týden (děti nar. po 1. 1. 1998 - 150 Kč/týden) • dopravu

Doprava: Vlastní nebo autobusem za 2 640 Kč/osoba (odjezd z ČR v pátek, příjezd do ČR v neděli).



Číslo z.	Termín	Cena	Číslo z.	Termín	Cena
PE10401	22.04.-16.06.	7 690	PE10305	18.08.-25.08.	10 490
PE10402	16.06.-28.07.	9 790	PE10306	25.08.-01.09.	8 990
PE10403	28.07.-04.08.	9 290	PE10307	01.09.-22.09.	7 690
PE10404	04.08.-18.08.	11 990			

Cena je uvedena na osobu/týden s polopenzí. Pobyt sobota - sobota.



PESARO



Hotel Figaro ***

Poloha: Hotel se nachází cca 15 m od pláže a přibližně 600 m od historického centra.

Ubytování: V pohodlných dvoulůžkových pokojích s možností dvou přistýlek a s vlastním sociálním zařízením. Všechny pokoje mají TV, telefon a balkon.

Vybavení: Restaurace, bar, TV sál, výtah a parkoviště.

Stravování: Polopenze - snídaně formou bufetu, večere výběr z menu, saláty formou bufetu. **Voda a víno k jídlu zdarma.**

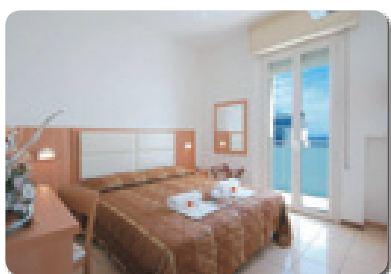
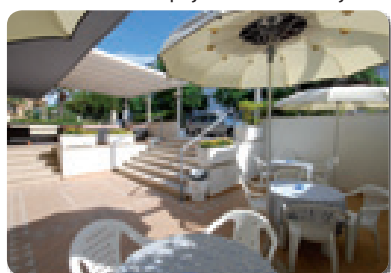
Pláž: Písečná pláž s pozvolným vstupem do moře.



Slevy: Dítě do 2 let se 2 dospělými na pokoji bez nároku na služby zdarma • Dítě 2 - 6 let se dvěma dospělými na pokoji - 50 % • Dítě 6 - 12 let se dvěma dospělými na pokoji - 30 % • třetí a čtvrtá osoba na pokoji starší 12 let - 10 %

Příplatky: Jednolůžkový pokoj - 2 100 Kč/osoba a týden • výhled na moře - 840 Kč/osoba a týden • plná penze - 840 Kč/osoba a týden • nápoje k jídlu a plážový servis (1 slunečník a 2 lehátka na pokoj) 8-12 EUR/osoba a noc (dle termínu) - platba na místě.

Ceny nezahrnují: Pojištění léčebných výloh v zahraničí a pojištění storno zájezdu



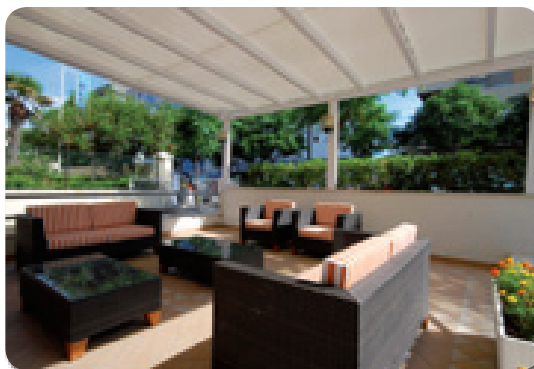
Číslo z.	Termín	Cena	Číslo z.	Termín	Cena
PE10501	14.04.-16.06.	7 990	PE10105	18.08.-25.08.	10 690
PE10502	16.06.-07.07.	9 390	PE10106	25.08.-08.09.	9 390
PE10503	07.07.-04.08.	10 690	PE10107	08.09.-29.09.	7 990
PE10504	04.08.-18.08.	12 790			

Cena je uvedena na osobu/týden s polopenzí. Pobyt sobota - sobota.



- 260 Kč/osoba a týden (děti nar. po 1. 1. 1998 - 150 Kč/týden) • dopravu.

Doprava: Vlastní nebo autobusem za 2 640 Kč/osoba (odjezd z ČR v pátek, příjezd do ČR v neděli).



FANO



Prímořské lázně Fano se nacházejí jiho-východně od Pesara mezi Rimini a Anconou na pobřeží Jaderského moře. Jedná se o starobylé město s bohatou historií, které bylo založeno na místě chrámu Fortuny. Torette se nachází asi 7 km jižně od Fana a 3 km od Marotty. Toto letoviště s mnoha bary, různými obchůdky a restauracemi, plážemi s jemným pískem a oblázky je vhodné především pro rodiny s dětmi a ty, kteří vyhledávají klidnou dovolenou.

prístupná pláž, parkoviště. **Pláž:** Dlouhé a soukromé pláže s jemným pískem a s pozvolným vstupem do moře jsou ideálním místem pro rodiny s dětmi.

Ceny nezahrnují: Pojištění léčebných výloh v zahraničí a pojištění storno zájezdu - 260 Kč/osoba a týden (děti nar. po 1. 1. 1998 - 150 Kč/týden) • kauci 100 EUR/apartmá (vratná na konci pobytu po kontrole apartmá) • ložni a koupelnové prádlo - 10 EUR/osoba a výměna (platí se na místě v CK v Itálii, nutné nahlásit předem) • plážový servis • dopravu.

Rezidence Madonna Ponte

Poloha: Apartmány jsou umístěny cca 10 m od pláže a okolo rezidence je velká zahrada a park, nedaleko nákupní centrum. Rezidence se nachází 1,5 km od centra města Fano a 40 km od města Ancona.

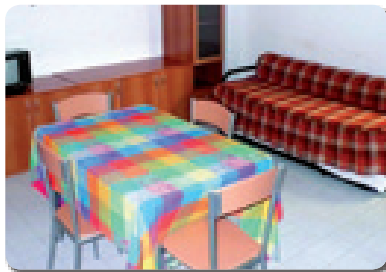
Ubytování:

BILO 4 - ložnice s manželskou postelí, obývací pokoj s rozkládacím lůžkem a kuchyňským koutem, TV, vlastní sociální zařízení a balkon.

TRILO 6 - ložnice s manželskou postelí, pokoj s dvěma lůžky, obývací pokoj s rozkládacím lůžkem a kuchyňským koutem, TV, vlastní sociální zařízení a balkon.

Stravování: Vlastní strava - příprava jídel v kuchyňce apartmá.

Služby: Bazén se slunečníky a lehkáky (není součástí rezidence a je za poplatek), bar, restaurace, dětský koutek, zahrada, tenisové kurty, hřiště pro volejbal, minifotbal, plážový volejbal, market, recepce, privátní i volně



Číslo z.	Termín	BILO 4	TRILO 6
FA10101	12.05.-02.06.	6 290	7 990
FA10102	02.06.-23.06.	9 290	12 390
FA10103	23.06.-07.07.	12 290	13 990
FA10104	07.07.-28.07.	14 290	16 290
FA10105	28.07.-04.08.	14 990	16 990
FA10106	04.08.-18.08.	23 990	26 290
FA10107	18.08.-25.08.	14 990	16 990
FA10108	25.08.-01.09.	9 290	12 390
FA10109	01.09.-29.09.	6 290	7 990

Cena je uvedena za celé apartmá/týden s vlastní stravou. Pobyt sobota - sobota. \$

Doprava: Vlastní nebo autobusem za 2 640 Kč/osoba (odjezd z ČR v pátek, příjezd do ČR v neděli).



MAROTTA



Klidnější přímořské městečko Marotta leží 70 km jižně od Rimini. Je to ideální výchozí bod na výlety po okolí - historická italská městečka Urbino, Loreto, Florencie a krásné jeskyně Frassasi. V městečku je řada barů, pizzerií a restaurací.

zení, balkon s výhledem na moře.

Stravování: Vlastní - příprava jídel v kuchyňce apartmá.

Pláž: Dlouhé a soukromé pláže s kamínky a s pozvolným vstupem do moře jsou ideálním místem pro rodiny s dětmi.

Ceny zahrnují: Závěrečný úklid

Ceny nezahrnují: Pojištění léčebných výloh v zahraničí a pojištění storno zájezdu - 260 Kč/osoba a týden (děti nar. po 1. 1. 1998 - 150 Kč/týden) • kauci 100 EUR/apartmá

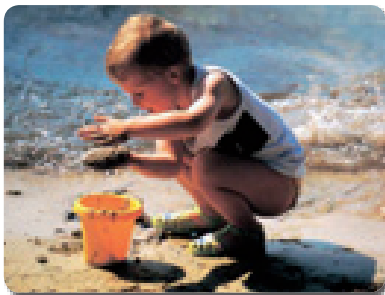
Rezidence Holiday Perla

Poloha: Apartmánový komplex se nachází cca 10 m od pláže v tichém prostředí, blízko promenády a 800 m od centra města Marotta, kde jsou restaurace a obchody. Možnost parkování u rezidence bez poplatku.

Ubytování:

BILO 4 - ložnice s manželskou postelí, obývací pokoj s rozkládacím lůžkem a kuchyňským koutem, TV, vlastní sociální zařízení, balkon, některé s výhledem na moře.

TRILO 6 - ložnice s manželskou postelí, pokoj s dvěma lůžky, obývací pokoj s rozkládacím lůžkem a kuchyňským koutem, TV, klimatizací (za příplatek), vlastní sociální zaří-



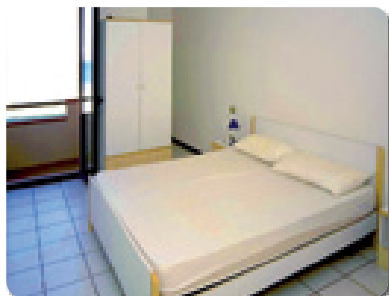
Číslo z.	Termín	BILO 4	TRILO 6
MA10101	12.05.-02.06.	7 290	8 690
MA10102	02.06.-23.06.	8 990	11 990
MA10103	23.06.-07.07.	12 390	13 990
MA10104	07.07.-28.07.	14 290	16 290
MA10105	28.07.-04.08.	16 990	19 990
MA10106	04.08.-18.08.	23 690	25 890
MA10107	18.08.-25.08.	16 990	19 990
MA10108	25.08.-01.09.	8 990	11 990
MA10109	01.09.-29.09.	7 290	8 690

Cena je uvedena za celé apartmá/týden s vlastní stravou. Pobyt sobota - sobota. \$



má (vratná na konci pobytu po kontrole apartmá) pro rodiny se psem je kauce 200 EUR/apartmá • ložni a koupelnové prádlo - 10 EUR/osoba a výměna (platí se na místě v CK v Itálii, nutné nahlásit předem) • klimatizace v apartmá TRILO 6 - 1 090 Kč/apartmá a týden • plážový servis • dopravu.

Doprava: Vlastní nebo autobusem za 2 640 Kč/osoba (odjezd z ČR v pátek, příjezd do ČR v neděli).



PALMOVÁ RIVIÉRA

CUPRA MARITTIMA,
SAN BENEDETTO DEL TRONTO,
MARTINSICURO, VILLA ROSA,
ALBA ADRIATICA

Letoviska leží na Jadranském pobřeží ve střední Itálii, vzdálená od Ancony 70 km. Pobřeží je nazýváno Palmové riviérou a pyšní se nejhustším výskytem palm ve střední Itálii. Pláže jsou dlouhé a široké s pozvolným vstupem do moře, s jemným písek a rozmanitou vegetací.

CUPRA MARITTIMA je klidnější letovisko na severním okraji Palmové riviéry s krásnou písčnou pláží, vzdálené 10 km severně od San Benedetta del Tronto.

Rezidence Stella Marina

Poloha: Moderní, kompletně zrekonstruovaná rezidence je umístěna v samém centru střediska Cupra Marittima, přímo u pláže a pěší a cyklistické promenády.

Vybavení: Rezidence má výtah (kromě 4 apartmánů trilo na schodišti B), na střeše



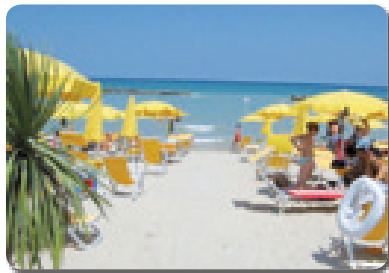
je velká terasa a solárium s krásným výhledem na moře, pobřeží, historické centrum městečka a okolí. Všechny apartmány jsou vždy vybaveny TV, pračkou a klimatizací (za poplatek).

Ubytování:

BILO 2/4 - 1 ložnice s manželským lůžkem, obývací pokoj s rozkládacím dvoulůžkem a s kuchyňským koutem, koupelna, balkon s výhledem na moře.

TRILO 4/6 - 1 ložnice s manželským lůžkem, 1 ložnice se 2 lůžky, obývací pokoj s rozkládacím dvoulůžkem a s kuchyňským koutem, koupelna, balkon s výhledem na moře.

QUADRI 6/8 - 1 ložnice s manželským lůž-



Číslo z.	Termín	BILO 2/4	TRILO 4/6	QUADRI 6/8
PR10101	05.05. – 16.06.	7 590	9 490	11 890
PR10102	16.06. – 23.06.	9 990	12 990	15 790
PR10103	23.06. – 30.06.	12 990	17 390	19 990
PR10104	30.06. – 14.07.	14 890	17 990	21 690
PR10105	14.07. – 04.08.	17 390	21 690	24 590
PR10106	04.08. – 11.08.	24 590	29 990	32 990
PR10107	11.08. – 18.08.	27 990	33 990	38 590
PR10108	18.08. – 25.08.	24 590	29 990	32 990
PR10109	25.08. – 01.09.	13 290	17 390	20 490
PR10110	01.09. – 22.09.	7 590	9 490	11 890

Cena je uvedena za celé apartmá/týden s vlastní stravou. Pobyt sobota - sobota. §

km, 2 ložnice se 2 lůžky, obývací pokoj s rozkládacím dvoulůžkem a s kuchyňským koutem, koupelna, balkon s výhledem na moře.

Stravování: Vlastní - příprava jídel v kuchyňce apartmá.

Fakultativní výlety: V San Benedettu del Tronto muzeum historie nebo muzeum ryb. Řím, Loreto, Ascoli Piceno, Sibilinské hory, Aquapark Onda Blu v Tortoreto Lido.

Pláž: Široká volná písčiná pláž s pozvolným vstupem do moře, popř. placená pláž se slunečníky a lehátky.

Příplatky: Přistýlka - 990 Kč/týden • Dětská postýlka - 590 Kč/týden.

Ceny nezahrnují: Pojištění léčebných výloh v zahraničí a pojištění storno zájezdu - 260 Kč/osoba a týden (děti narozené po 1. 1. 1998 - 150 Kč/týden) • 11.08. - 18.08.2012 musí být objednaný buď s předchozím nebo následujícím týdnem (14 dnů) • kauci 100 EUR (vratná na konci pobytu, pokud bude apartmá předáno bez poškození) • závěrečný úklid (provádí sami klienti na konci pobytu), v opačném případě jsou klienti povinni zaplatit 40 EUR. V případě, že nebude zanechán v čistotě kuchyňský kout, bude účtován poplatek 20 EUR • klimatizaci 35 EUR/apartmán a týden - platí se při příjezdu v rezidenci • garáž 40 EUR/týden - platí se při příjezdu v rezidenci, garáž je vzdálená 400 m (nutno objednat s apartmánem) • ložní prádlo, deky, ručníky lze použít vlastní, nebo přímo v rezidenci je možné pronajmout za 10 EUR/osoba - nutné objednat už při sepsání smlouvy • plážový servis (slunečník + 2 lehátka): červen, září 45 EUR/apartmán a týden, červenec 55 EUR/apartmán a týden, srpen 65 EUR/apartmán a týden • dopravu **Doprava:** Vlastní nebo autobusem za 2 690 Kč/osoba (odjezd z ČR v pátek, příjezd do ČR v neděli).

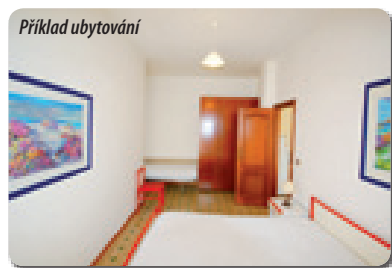
PALMOVÁ RIVIÉRA

SAN BENEDETTO DEL TRONTO

Toto okouzující letovisko se nachází na pobřeží Jaderského moře v oblasti Marche. Stejně jako ostatní letoviska nabízí krásnou přírodu, výborné služby a tu pravou italskou pohodu. Pláže jsou lemovány mohutnými palmami a borovicovými háji, písek na plážích je jemný a moře průzračné. San Benedetto del Tronto nabízí návštěvníkům bohaté sportovní vyžití. Na promenádě je vybudovaná cyklostezka, k dispozici jsou také tenisové kurty, plavecký areál, yacht club a další. Milovníci nočního života rádi uvítají velké množství diskoték, barů a restaurací. Doporučujeme navštívit také místní námořní muzeum nebo typický italský trh, který se zde koná každý týden.

Apartmánové domy

Poloha: Apartmány jsou ve vilách a rezidencích po celém letovisku San Benedetto del Tronto vzdálené do 300 metrů od pláže.



Příklad ubytování

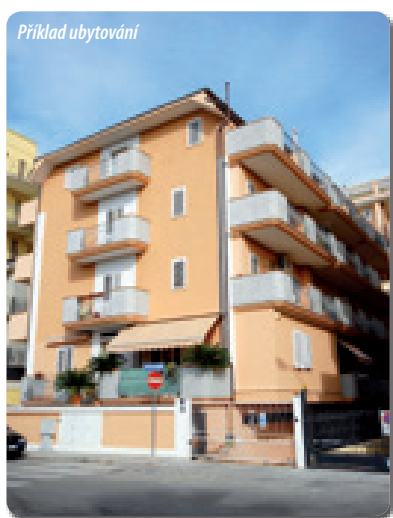
Ubytování:

BILO 2/4 - dvoupokojové apartmány, které mají ložnici s manželským lůžkem, obývací pokoj s rozkládacím dvoulůžkem a s kuchyňským koutem, koupelnu se sprchou a WC, popř. balkon nebo terasu.

TRILO 4/6 - třípokojové apartmány, které mají ložnici s manželským lůžkem, pokoj se 2 lůžky, obývací pokoj s rozkládacím gaučem a s kuchyňským koutem, koupelnu se sprchou a WC, popř. balkon nebo terasu.

Stravování: Vlastní - příprava jídel v kuchyňce apartmá.

Fakultativní výlety: V San Benedettu del Tronto muzeum historie nebo muzeum ryb.



Příklad ubytování



Číslo z.	Termín	BILO 2/4	TRILO 4/6
PR10201	05.05. – 02.06.	5 290	8 090
PR10202	02.06. – 16.06.	9 790	13 690
PR10203	16.06. – 30.06.	13 990	16 990
PR10204	30.06. – 07.07.	16 790	18 790
PR10205	07.07. – 04.08.	17 490	19 990
PR10206	04.08. – 18.08.	25 990	29 590
PR10207	18.08. – 25.08.	17 490	19 990
PR10208	25.08. – 01.09.	13 990	16 990
PR10209	01.09. – 08.09.	9 790	13 690
PR10210	08.09. – 29.09.	5 290	8 090

Cena je uvedena za celé apartmá/týden s vlastní stravou. Pobyt je sobota - sobota. §



Řím, Loreto, Ascoli Piceno, Sibilinské hory, Aquapark Onda Blu v letovisku Tortoreto Lido (cca 20 km).

Pláž: Široká volná písčiná pláž s pozvolným vstupem do moře, popř. placená pláž se slunečníky a lehátky.

Ceny nezahrnují: Pojištění léčebných výloh v zahraničí a pojištění storno zájezdu - 260 Kč/osoba a týden (děti narozené po 1. 1. 1998 - 150 Kč/týden) • Závěrečný úklid 40 EUR/BILO, 50 EUR/TRILO • Kauce 50-100 EUR dle typu apartmánu a dané rezidence • Plážový servis • Doprava.

Doprava: Vlastní nebo autobusem za 2 690 Kč/osoba (odjezd z ČR v pátek, příjezd do ČR v neděli).



PALMOVÁ RIVIÉRA



SAN BENEDETTO DEL TRONTO

Rezidence Zodiaco

Poloha: Nově postavená rezidence je umístěna cca 50 metrů od pláže a je nedaleko centra města. Všechny apartmány jsou moderně zařízeny. Jedna společná pračka pro všechny apartmány. Každé apartmá má za poplatek 1 parkovací místo.

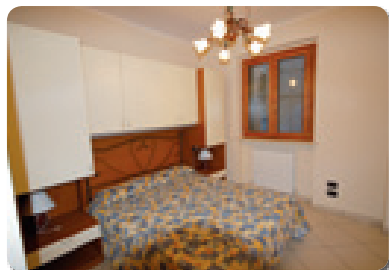
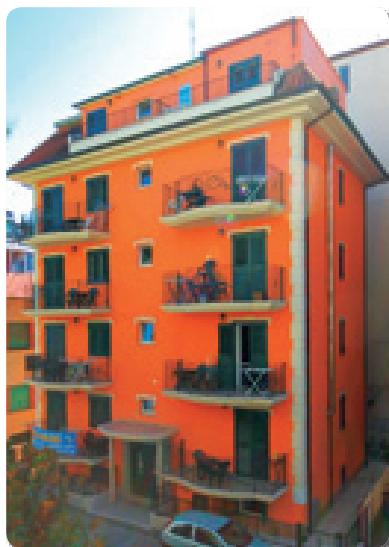
Ubytování:

MONO 2/3 – obývací pokoj s rozkládacím lůžkem, kuchyňským koutem, pokojík bez okna s lůžkem a vlastní sociální zařízení. Apartmá nemá balkon.

BILO 2/4 - dvoupokojové apartmány, které mají ložnici s manželským lůžkem, obývací pokoj s rozkládacím dvoulůžkem a s kuchyňským koutem, koupelnu se sprchou a WC a balkon.

TRILO 4/6 - třípokojové apartmány, které mají ložnici s manželským lůžkem, pokoj se 2 lůžky, obývací pokoj s rozkládacím dvoulůžkem a s kuchyňským koutem, koupelnu se sprchou a WC a balkon.

Stravování: Vlastní - příprava jídel v kuchynce apartmá.



Číslo z.	Termín	MONO 2/3	BILO 2/4	TRILO 4/6
PR10301	05.05. – 02.06.	4 190	6 690	8 790
PR10302	02.06. – 16.06.	7 990	11 590	14 990
PR10303	16.06. – 30.06.	9 790	15 990	17 890
PR10304	30.06. – 07.07.	13 290	17 990	20 590
PR10305	07.07. – 04.08.	14 390	18 990	21 990
PR10306	04.08. – 18.08.	22 690	27 690	29 890
PR10307	18.08. – 25.08.	14 390	18 990	21 990
PR10308	25.08. – 01.09.	9 790	15 990	17 890
PR10309	01.09. – 08.09.	6 690	8 390	10 190
PR10310	08.09. – 29.09.	4 190	6 690	9 090

Cena je uvedena za celé apartmá/týden s vlastní stravou. Pobyt je sobota - sobota.

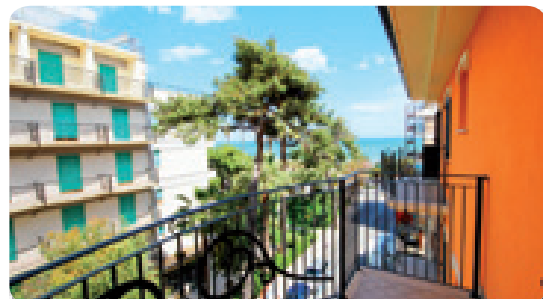
Fakultativní výlety: V San Benedetto del Tronto muzeum historie nebo muzeum ryb. Řím, Loreto, Ascoli Piceno, Sibiľinské hory, Aquapark Onda Blu.

Železniční stanice: železniční stanice San Benedetto del Tronto - 4 km od ubytovací agentury.

Pláž: Široká volná písečná pláž s pozvolným vstupem do moře, popř. placená pláž se slunečníky a lehátky.

Ceny nezahrnují: Pojištění léčebných výloh v zahraničí a pojištění storno zájezdu - 260 Kč/osoba a týden (dětí narozené po 1. 1. 1998 - 150 Kč/týden) • kauci 100 EUR (vratná na konci pobytu, pokud bude apartmá předáno bez poškození) • povinný závěrečný úklid 40 EUR/apartmá • klimatizace (jen apartmá TRILO) 30 EUR/týden • parkovací místo 40 EUR/týden • kauce 50 EUR/apartmá • plážový servis • povlečení 10 EUR/osoba • dopravu.

Doprava: Vlastní nebo autobusem za 2 690 Kč/osoba (odjezd z ČR v pátek, příjezd do ČR v neděli).



PALMOVÁ RIVIÉRA



MARTINSICURO leží 5 km jižně od San Benedetto del Tronto a vyznačuje se klidnou atmosférou menšího střediska. Ani zde nechybí typická palmová proměná táhnoucí se podél moře.

Rezidence Alighieri

Poloha: Residence Alighieri se nachází v letovisku Martinsicuro, 200 m od pláže, pěší a cyklistické promenády.

Vybavení: Luxusní nové apartmány jsou vybaveny BTV/SAT, pračkou a parkovacím místem. Rezidence má výtah a bezbariérový vstup.

Ubytování:

BILO 2/4 - dvoupokojové apartmány, které mají ložnici s manželským lůžkem, obývací pokoj s rozkládacím dvoulůžkem a s kuchyňským koutem, koupelnu se sprchou a WC, balkon.

TRILO 4/5/6 - třípokojové apartmány, které mají ložnici s manželským lůžkem, pokoj se

dvěma lůžky, obývací místnost s rozkládacím dvoulůžkem a s kuchyňským koutem, dvě koupelny a balkon.

Stravování: Vlastní - příprava jídel v kuchynce apartmá.

Fakultativní výlety: V San Benedetto del Tronto muzeum historie nebo muzeum ryb. Řím, Loreto, Ascoli Piceno, Sibiľinské hory, Aquapark Onda Blu.

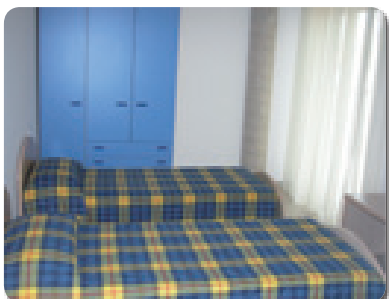
Pláž: Široká volná písečná pláž s pozvolným vstupem do moře, popř. placená pláž se slunečníky a lehátky.

Příplatky:

Přistýlka – 990 Kč/týden

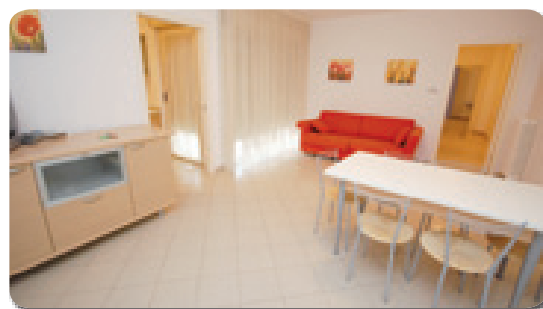
Dětská postýlka – 590 Kč/týden

Ceny nezahrnují: Pojištění léčebných výloh v zahraničí a pojištění storno zájezdu - 260 Kč/osoba a týden (dětí narozené po 1. 1. 1998 - 150 Kč/týden) • kauci 100 EUR (vratná na konci pobytu, pokud bude apartmá předáno bez poškození) • závěrečný úklid (provádí sami klienti na konci pobytu), v opačném případě jsou klienti po-



Číslo z.	Termín	BILO 2/4	TRILO 4/5/6
PR10401	09.06. – 16.06.	8 790	10 490
PR10402	16.06. – 23.06.	9 990	11 890
PR10403	23.06. – 30.06.	11 990	13 990
PR10404	30.06. – 04.08.	15 790	17 490
PR10405	04.08. – 11.08.	21 790	24 990
PR10406	11.08. – 18.08.	24 990	28 390
PR10407	18.08. – 25.08.	21 790	24 990
PR10408	25.08. – 01.09.	15 790	17 490
PR10409	01.09. – 08.09.	9 090	10 490
PR10410	08.09. – 15.09.	5 990	7 390

Cena je uvedena za celé apartmá/týden s vlastní stravou. Pobyt je sobota - sobota.



vinní zaplatit 40 EUR/BILO nebo 50 EUR/TRILO. ložní prádlo (nutno použít vlastní) • dopravu.

Doprava: Vlastní nebo autobusem za 2 690 Kč/osoba (odjezd z ČR v pátek, příjezd do ČR v neděli).



PALMOVÁ RIVIÉRA

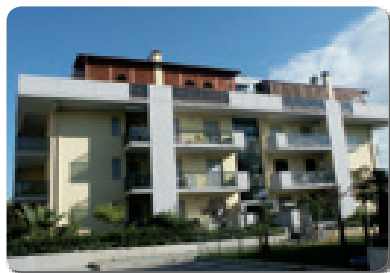


VILLA ROSA - klidné, ale moderní turistické středisko se spoustou zelených ploch, vhodných k relaxaci a pobytům pro rodiny s malými dětmi nebo pro milovníky klidu. Pláže jsou zde písčité s mělkým vstupem do moře. Pěší promenáda a cyklistická stezka se na severu města napojují na promenádu městečka Martinsicuro a na jihu na velmi živou promenádu střediska Alba Adriatica.

Rezidence Baracca

Poloha: Rezidence Baracca je nový moderní komplex 4 domů v letovisku Villa Rosa, vzdálených 80 – 150 m od pláže. Živá a rušná promenáda města Alba Adriatica je vzdálena pouhých 7 minut chůze podél pobřeží. Apartmány ve zvýšeném přízemí mají vlastní zahrádky. Apartmány ve 3. patře (posledním) mají velké terasy, většinou s výhledem na moře.

Vybavení: Apartmány jsou vybaveny TV, většina má pračku a parkovací místo.



Ubytování:

BILO 2/4 - ložnice s manželským lůžkem, obývací pokoj s rozkládacím dvoulůžkem a s kuchyňským koutem, koupelna, terasa nebo zahrádka.

TRILO 4/6 - ložnice s manželským lůžkem, ložnice se 2 lůžky (palanda), obývací pokoj s rozkládacím dvoulůžkem a s kuchyňským koutem, koupelna, terasa nebo zahrádka.

Stravování: Vlastní - příprava jídel v kuchynce apartmá.

Aquapark Onda Blu



Fakultativní výlety: V San Benedettu del Tronto muzeum historie nebo muzeum ryb. Řím, Loreto, Ascoli Piceno, Sibilinské hory, Aquapark Onda Blu v letovisku Tortoreto Lido.

Pláž: Široká volná písčinatá pláž s pozvolným vstupem do moře, popř. placená pláž se slunečníky a lehátky.

Příplatky:

Přistýlka – 990 Kč/týden

Dětská postýlka – 590 Kč/týden

Ceny nezahrnují: Pojištění léčebných výloh v zahraničí a pojištění storno zájezdu - 260 Kč/osoba a týden (děti narozené po

Číslo z.	Termín	BILO 2/4	TRILO 4/6
PR10501	21.04. – 12.05.	3 890	4 890
PR10502	12.05. – 19.05.	4 590	5 790
PR10503	19.05. – 26.05.	5 490	6 490
PR10504	26.05. – 02.06.	6 190	7 390
PR10505	02.06. – 09.06.	6 990	8 090
PR10506	09.06. – 16.06.	8 390	9 990
PR10507	16.06. – 23.06.	9 690	11 590
PR10508	23.06. – 30.06.	11 590	13 290
PR10509	30.06. – 04.08.	14 990	16 790
PR10510	04.08. – 11.08.	19 890	23 390
PR10511	11.08. – 18.08.	23 390	26 790
PR10512	18.08. – 25.08.	19 890	23 390
PR10513	25.08. – 01.09.	14 990	16 790
PR10514	01.09. – 08.09.	8 590	9 990
PR10515	08.09. – 15.09.	5 590	6 990
PR10516	15.09. – 29.09.	3 990	4 990

Cena je uvedena za celé apartmá/týden s vlastní stravou. Pobyt je sobota - sobota. \$

1. 1. 1998 - 150 Kč/týden • kauci 50 EUR (vratná na konci pobytu, pokud bude apartmá předáno bez poškození) • závěrečný úklid (provádí sami klienti na konci pobytu), v opačném případě jsou klienti povinni zaplatit 40 EUR/BILO nebo 50 EUR/TRILO • ložní prádlo (nutno použít vlastní) • dopravu.

Doprava: Vlastní nebo autobusem za 2 690 Kč/osoba (odjezd z ČR v pátek, příjezd do ČR v neděli).



PALMOVÁ RIVIÉRA



ALBA ADRIATICA - písčinatá pláž střediska Alba Adriatica dlouhá přes 3 km a široká v některých místech i přes 100 m je jednou z nejhezčích na pobřeží kraje Abruzzo. Písek je charakteristický svou stříbrnou barvou, vstup do moře je postupný a velmi vhodný i pro malé děti. Pěší promenáda podél moře je oázou palm, oleandrů a piniových hájů. Podél pěší promenády vede i cyklistická stezka.

Rezidence Bambinopoli

Poloha: Rezidence Bambinopoli leží přímo u pláže, pěší a cyklistické promenády v letovisku Alba Adriatica.

Vybavení: Apartmány jsou vybaveny TV a parkovacím místem. Klienti mají nově k dispozici pro společné využití pračku.

Ubytování:

Apartment BILO 3 - dvoupokojové apartmá, které mají ložnici s manželským lůžkem, obývací pokoj s rozkládacím lůžkem a ku-

chyňským koutem, koupelna a balkon.

Apartment BILO 2/4 - dvoupokojové apartmány, které mají ložnici s manželským lůžkem, obývací pokoj s rozkládacím dvoulůžkem a kuchyňským koutem, koupelna, balkon.

Stravování: Vlastní - příprava jídel v kuchynce apartmá.

Fakultativní výlety: V San Benedettu del Tronto můžete navštívit muzeum historie nebo muzeum ryb. Řím, Loreto, Ascoli Piceno, Sibilinské hory, Aquapark Onda Blu.

Pláž: Pláže jsou dlouhé a široké s pozvolným vstupem do moře s jemným pískem a rozmanitou vegetací, kterou má každé letovisko. Pláže doporučujeme především pro rodiče s dětmi.

Příplatky:

Přistýlka – 990 Kč/týden

Dětská postýlka – 590 Kč/týden

Ceny nezahrnují: Pojištění léčebných výloh v zahraničí a pojištění storno zájezdu 260 Kč/osoba a týden (děti narozené po

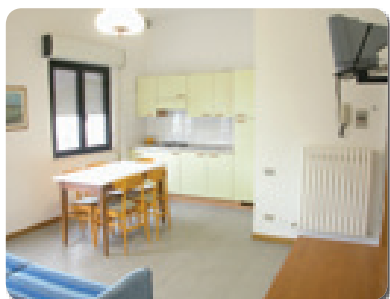
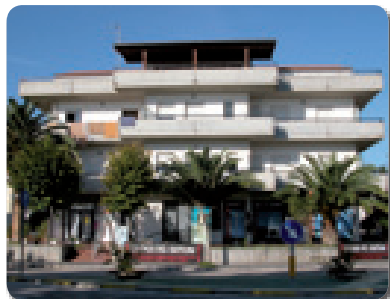
Číslo z.	Termín	BILO 3	BILO 2/4
PR10601	21.04. – 12.05.	3 890	4 590
PR10602	12.05. – 19.05.	4 590	5 290
PR10603	19.05. – 26.05.	6 190	6 890
PR10604	26.05. – 02.06.	6 490	7 190
PR10605	02.06. – 09.06.	8 090	8 790
PR10606	09.06. – 16.06.	8 790	9 490
PR10607	16.06. – 23.06.	9 790	10 890
PR10608	23.06. – 30.06.	12 590	13 290
PR10609	30.06. – 04.08.	15 690	16 790
PR10610	04.08. – 11.08.	21 990	22 990
PR10611	11.08. – 18.08.	23 990	24 690
PR10612	18.08. – 25.08.	21 990	22 990
PR10613	25.08. – 01.09.	15 690	16 790
PR10614	01.09. – 08.09.	8 790	9 490
PR10615	08.09. – 15.09.	5 990	6 690
PR10616	15.09. – 29.09.	3 990	4 690

Cena je uvedena za celé apartmá/týden s vlastní stravou. Pobyt sobota - sobota. \$



1. 1. 1998 - 150 Kč/týden • kauci 100 EUR (vratná na konci pobytu, pokud bude apartmá předáno bez poškození) • závěrečný úklid (provádí sami klienti na konci pobytu), v opačném případě jsou klienti povinni zaplatit 40 EUR/BILO • ložní prádlo (nutno použít vlastní) • dopravu.

Doprava: Vlastní nebo autobusem za 2 690 Kč/osoba (odjezd z ČR v pátek, příjezd do ČR v neděli).



PALMOVÁ RIVIÉRA



ALBA ADRIATICA

Residence El Chico

Poloha: Residence El Chico se nachází přímo u pláže a pěší a cyklistické promenády v letovisku Alba Adriatica.

Vybavení: Apartmány jsou vybaveny TV, pračkou a parkovacím místem.

Ubytování:

Apartmá BILO 2/4 - dvoupokojové apartmány, které mají ložnici s manželským lůžkem, obývací pokoj s rozkládacím lůžkem a kuchyňským koutem, koupelna a balkon.
Apartmá TRILO 4/5/6 - třípokojové apartmány, které mají ložnici s manželským lůžkem, ložnici se dvěma lůžky, obývací pokoj s rozkládacím dvoulůžkem a kuchyňským koutem, koupelna a balkon.

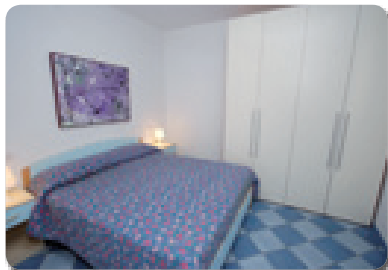
Stravování: Vlastní - příprava jídel v kuchyňce apartmá.

Fakultativní výlety: V San Benedetto del Tronto můžete navštívit muzeum historie nebo muzeum ryb. Řím, Loreto, Ascoli Piceno, Sibilinské hory, Aquapark Onda Blu v Tortoretu Lido (3 km).

Pláž: Písečná pláž je dlouhá a široká s povoleným vstupem do moře s jemným pískem a rozmanitou vegetací, kterou má každé letovisko. Pláže doporučujeme především pro rodiče s dětmi.

Železniční stanice: Železniční stanice San Benedetto del Tronto - 4 km od ubytovací agentury.
Příplatky: Přistýlka - 990 Kč/týden
Dětská postýlka - 590 Kč/týden

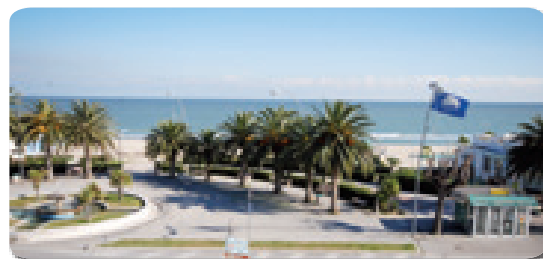
Ceny nezahrnují: Pojištění léčebných výloh v zahraničí a pojištění storno zájezdu - 260 Kč/osoba a týden (děti narozené po 1. 1. 1998 - 150 Kč/týden) • klimatizace 50 EUR/týden (platba na místě) • kauci 100 EUR (vratná na konci pobytu, pokud bude apartmá předáno bez poškození) • závěrečný úklid (provádí sami klienti na konci pobytu), v opačném případě jsou klienti povinni zaplatit 40 EUR/BILO, 50 EUR/TRILO • ložní prádlo (nutno použít vlastní) • dopravu.



Číslo z.	Termín	BILO 2/4	TRILO 4/5/6
PR10701	21.04. - 12.05.	4 590	5 590
PR10702	12.05. - 19.05.	5 290	6 290
PR10703	19.05. - 26.05.	6 690	7 690
PR10704	26.05. - 02.06.	7 390	8 390
PR10705	02.06. - 09.06.	8 790	9 790
PR10706	09.06. - 16.06.	9 490	10 890
PR10707	16.06. - 23.06.	10 890	12 590
PR10708	23.06. - 30.06.	12 990	14 990
PR10709	30.06. - 04.08.	18 590	20 290
PR10710	04.08. - 11.08.	26 290	29 790
PR10711	11.08. - 18.08.	27 990	31 490
PR10712	18.08. - 25.08.	26 290	29 790
PR10713	25.08. - 01.09.	18 590	19 990
PR10714	01.09. - 08.09.	9 490	10 490
PR10715	08.09. - 15.09.	6 690	7 690
PR10716	15.09. - 29.09.	4 590	5 590

Cena je uvedena za celé apartmá/týden s vlastní stravou. Pobyt sobota - sobota.

Doprava: Vlastní nebo autobusem za 2 690 Kč/osoba (odjezd z ČR v pátek, příjezd do ČR v neděli).



PALMOVÁ RIVIÉRA



ALBA ADRIATICA

Residence Leopardi

Poloha: Residence Leopardi se nachází cca 250 m od pláže v klidné ulici v těsné blízkosti centra města.

Vybavení: Všechny apartmány jsou vybaveny TV, pračkou a parkovacím místem. V rezidenci je výtah a před rezidencí je vhodný prostor i pro cvičení (v případě zájmu skupin aerobiku).

Ubytování:

MONO 2 - obývací pokoj s rozkládacím dvoulůžkem a s kuchyňským koutem, koupelna a balkon.

BILO 2 - 1 ložnice s manželským lůžkem, obývací pokoj s kuchyňským koutem, koupelna a balkon.

BILO 2/4 - 1 ložnice s manželským lůžkem, obývací pokoj s rozkládacím dvoulůžkem a s kuchyňským koutem, koupelna a balkon.

TRILO 4/5/6 - 1 ložnice s manželským lůžkem, 1 ložnice se 2 lůžky, obývací pokoj

s rozkládacím dvoulůžkem a s kuchyňským koutem, koupelna a balkon.

Stravování: Vlastní - příprava jídel v kuchyňce apartmá.

Fakultativní výlety: V San Benedetto del Tronto muzeum historie nebo muzeum ryb. Řím, Loreto, Ascoli Piceno, Sibilinské hory, Aquapark Onda Blu v letovisku Tortoreto Lido (3 km).

Pláž: Široká volná písečná pláž s povoleným vstupem do moře, popř. placená pláž se slunečníky a lehátky.

Příplatky: Dětská postýlka, 590 Kč/týden.

Ceny nezahrnují: Pojištění léčebných výloh v zahraničí a pojištění storno zájezdu - 260 Kč/osoba a týden (děti narozené po 1. 1. 1998 - 150 Kč/týden) • kauci 100 EUR (vratná na konci pobytu, pokud bude apartmá předáno bez poškození) • závěrečný úklid (provádí sami klienti na konci pobytu), v opačném případě jsou klienti povinni zaplatit 30 EUR/MONO, 40 EUR/BILO a 50 EUR/TRILO • klimatizaci 30 EUR/apartmán a týden - platí se při příjezdu v rezidenci,



Číslo z.	Termín	MONO 2	BILO 2	BILO 2/4	TRILO 4/5/6
PR10801	19.05. - 26.05.	4 590	5 290	6 190	7 190
PR10802	26.05. - 02.06.	4 890	5 590	6 490	7 590
PR10803	02.06. - 09.06.	6 490	7 190	7 990	9 090
PR10804	09.06. - 16.06.	6 990	7 690	8 390	9 990
PR10805	16.06. - 23.06.	8 990	9 690	10 890	12 590
PR10806	23.06. - 30.06.	10 990	11 890	13 690	15 390
PR10807	30.06. - 04.08.	14 690	15 390	16 990	18 890
PR10808	04.08. - 11.08.	22 790	23 490	24 490	27 990
PR10809	11.08. - 18.08.	26 290	26 990	27 990	31 490
PR10810	18.08. - 25.08.	22 790	23 490	24 490	27 990
PR10811	25.08. - 01.09.	14 690	15 390	16 990	18 890
PR10812	01.09. - 08.09.	7 890	8 590	9 290	10 890
PR10813	08.09. - 15.09.	4 890	5 290	5 990	7 390
PR10814	15.09. - 22.09.	3 890	4 190	4 590	5 290

Cena je uvedena za celé apartmá/týden s vlastní stravou. Pobyt je sobota - sobota.

v období 30.06. - 01.09.2012 je v ceně pobytu • dopravu.
Doprava: Vlastní nebo autobusem za 2 690 Kč/osoba (odjezd z ČR v pátek, příjezd do ČR v neděli).



SILVI MARINA



Toto městečko leží ve střední Itálii, v provincii zvané Abruzzo. Jedná se o oblast, která je téměř nepoznamenaná turistickým ruchem, hlavně proto, že její velká část je součástí Národního parku Abruzzo. Koupání v průzračném a teplém moři, typické italské restaurace s abruzzskými specialitami (např. arrosticini – jehněčí špízky). Městečko Atri, údajně nejstarší město západní Itálie, které dalo jméno Jaderskému moři, největší město regionu - Pescara s typicky italskými trhy či Città Sant'Angelo rozkládající se na horském svahu hned za Silvi Marina.

Apartmány

Poloha: Apartmány se nacházejí v rezidenčních částech Silvi Marina nebo centru městečka, vzdálené do 100 m od moře. Apartmánové rezidence a soukromé domy jsou umístěny buď v klidné části Silvi Mariny (Green Marine, Pinetina), od centra městečka cca 30 min. chůze po pláži nebo 40 min. po cestě, nebo v centru města na tzv. lungo mare (pěší zóně), možnost zajištění bezbariérového ubytování. Všechny apartmány mají balkon nebo vlastní zahrádku. V rezidenci Green Marine se nachází Agenzia MACRINUM (naproti bílé sportovní hale), česky mluvící delegát denně k dispo-

zici. Bohatá nabídka výletů do okolí, lze platit v eurech i českých korunách. Výlet na ostrovy Tremiti lze platit pouze v eurech.

GREEN BAY VILLAGE - rezidence s bazénem 200 m od moře na prosluněném kopci s vyhlídkou na pláž, 4 km od Silvi Mariny a 1 km od Pineta. V apartmánech (bilo, trilo) lze na místě připlatit klimatizaci, garáž a plážový servis (nutno objednat předem zároveň s apartmánem).

GREEN MARINA - rezidenční komplex přímo u moře se zahradou, oploceno (mono, bilo, trilo).

PINETINA - dvoupatrové vilky přímo u moře (v přízemí bila se zahrádkou, v patře typ trilo). Pinetina leží cca 100 m od vlakové tratě.

MAC - rezidence 50 m od moře, vlastní parkování, výtah, částečný bezbariérový vstup (mono, bilo).

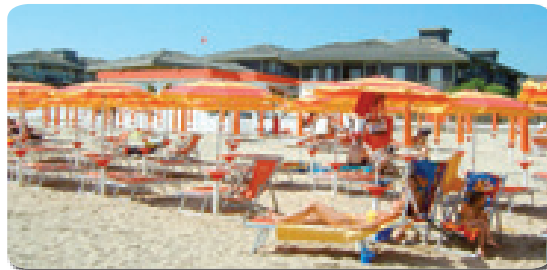
GUGU - rezidence 20 m od moře s částečně bezbariérovým přístupem, vlastní parkování, výtah, bezbariérový vstup (bilo).

AQUARIUM - rezidence 50 m od moře, vlastní parkování, výtah (přízemí až 2. patro typ trilo, 3. a 4. patro bila).

KARA - moderně vybavená rezidence 60 m od pláže (bilo, trilo).

Číslo z.	Termín	Mac, Aquarium, Gugu, Pinetina, Green Marine, Azzurra, Kara			Green Bay Village		Elena Club Resort	
		MONO 2/4	BILO 4	TRILO 6	BILO 4	TRILO 6	MONO 3	BILO 4
SM10101	28.04.-26.05.	5 290	6 290	7 390	7 390	8 790	7 390	8 790
SM10102	26.05.-16.06.	6 690	7 690	9 090	9 090	10 890	9 090	10 890
SM10103	16.06.-23.06.	9 090	10 190	12 290	12 290	14 390	12 290	14 390
SM10104	23.06.-30.06.	10 490	12 290	13 690	13 690	15 790	13 690	15 790
SM10105	30.06.-14.07.	12 290	14 690	16 790	16 790	19 590	15 390	19 590
SM10106	14.07.-04.08.	13 690	15 790	17 890	17 890	20 690	17 190	20 690
SM10107	04.08.-18.08.	22 790	26 290	29 790	29 790	33 290	29 790	33 290
SM10108	18.08.-25.08.	15 790	17 490	19 990	19 990	22 790	19 990	22 790
SM10109	25.08.-01.09.	9 790	11 590	12 990	12 990	15 090	12 990	15 090
SM10110	01.09.-22.09.	5 290	6 290	7 390	7 390	8 790	7 390	8 790

Cena je uvedena za celé apartmá/týden s vlastní stravou. Pobyty sobota - sobota.



AZZURRA - dvoupatrová rezidence 50 m od moře, vlastní parkování, výtah (bilo).

ELENA CLUB RESORT APARTHOTEL **** - Luxusní rezidence leží v jižní části Silvi Marina, cca 100 metrů od vlastní soukromé pláže. Recepce, restaurace, bar, terasa, fitness, bazén (vstup s koupací čepicí), parkoviště, vlastní pláž (zahrnuta v ceně). Mono 2/3 osoby a bilo. Všechny apartmány mají vlastní sociální zařízení (sprcha, WC), kuchyňský kout, balkon, výhled na moře, trezorem, televizí a klimatizací (za poplatek).

Služby: Turisté mohou navštívit mnoho barů, restaurací, pizzerií, diskoték, kino, dětská hřiště, hřiště na tenis, fotbal, volejbal i plážový volejbal. Každý čtvrtek se v Silvi Marina konají trhy s možností nákupu ovoce, oblečení atd.

Ubytování: (kauce za apartmány se nevyžaduje):

Apartment MONO 2/4 - studio (jedna místnost) se dvěma až čtyřmi rozkládacími lůžky, kuchyňským koutem s lednicí, sociální zařízení, balkon.

Apartment BILO 4 - dvoupokojové apartmány s ložnicí se 2 lůžky nebo s manželskou postelí, obývací pokoj s rozkládacím dvoulůžkem a kuchyňským koutem s lednicí, soc. zařízení, balkon. Možnost jedné přistýlky. Bila v Green Bay mají terasu.

Apartment TRILO 6 - třípokojové apartmány s ložnicí se 2 lůžky s manželskou postelí, malý pokoj se dvěma lůžky nebo patrovou postelí, obývací pokoj s rozkládacím dvoulůžkem a kuchyňským koutem s lednicí, sociální zařízení, balkon. Možnost jedné přistýlky. Trila v Green Bay mají terasu.

Stravování: Vlastní - příprava jídel v kuchyňce apartmá.

Fakultativní výlety: Starobylé město Řím, lodní výlet na ostrovy Tremiti, přístavní město Pescara, aquapark v nedalekém Montesilvanu, Corno Grande - nejvyšší vrchol Grand Sassa.

Pláž: Široká pláž s hrubým pískem, mušlemi i kamínky je lemována promenádou a má pozvolný vstup do moře.

Železniční stanice: Železniční stanice Silvi Marina. Možnost zajištění transferu do místa ubytování (nutno nahlásit při objednání).

Ceny zahrnují: Závěrečný úklid • česky mluvícího delegáta.

U rezidence Green Bay: Vstup do bazénu (otevřen od 23.06. do 01.09.2012) a parkovací místo • plážový servis (slunečník + 2 křesílka) 26.05. - 16.06.2012 a 01.09.-15.09.2012 - nutno objednat s apartmánem, i když je zdarma.

Ceny nezahrnují: Pojištění léčebných výloh v zahraničí a pojištění storno zájezdu - 260 Kč/osoba a týden (děti narozené po 1. 1. 1998 - 150 Kč/týden) • povinný poplatek, tzv. zápisné - 10 EUR/apartmá MONO a týden, 15 EUR/apartmá BILO a týden, 20 EUR/apartmá TRILO a týden (hradí se na místě) • přistýlka nebo dětská postýlka v apartmá BILO nebo TRILO - 20 EUR/týden (nutno objednat zároveň s apartmánem) - úhrada na místě • ložní prádlo lze použít vlastní nebo zapůjčit za poplatek 10 EUR/osoba a týden • u rezidence Green Bay: klimatizace 30 EUR/týden, plážový servis 30 EUR/týden, garáž 50 EUR/týden (nutno objednat zároveň s apartmánem) - úhrada na místě • u rezidence Elena Club: klimatizace 30 EUR/týden - úhrada na místě • plážový servis 16.06. - 01.09.2012 30 EUR/týden (nutno objednat zároveň s apartmánem) - úhrada na místě • dopravu.

Doprava: Vlastní nebo autobusem za 2 790 Kč/osoba (odjezd z ČR v pátek, příjezd do ČR v neděli).



Aquarium



Green Marina



Pinetina



Azzurra



Mac



Gugu



POREČ

POREČ je důstojným sousedem Benátek na protější straně pobřeží Jaderského moře a zároveň jedno z nejrovinatějších turistických středisek na západním pobřeží Istrie. Kolem městečka jsou četné turistické osady a hotely, sportovní areály, obchody, restaurace a taverny, to je nabídka, přizpůsobená všem hostům. Četné kulturní a přírodní krásy lákají do Poreče. Nejhodnotnější památkou v Poreči je Eufraziova bazilika z poloviny 6. století a mozaiky uvnitř patří k nejlépe zachovaným dílům tohoto umění ve světě.



chyňce apartmá.

Pláž: Kamenitá s vybetonovanými moly na slunění.

Sport a zábava: Vodní sporty na pláži, sportovní potápění, tenisové kurty v Poreči, v areálech hřiště na košíkovou, házenou a nohejbal.

Akce: 7=6, 14=12 (sleva je již zohledněna v tabulce), platí v termínech do 30.06.2012 a od 01.09.2012

Slevy: Dítě do 3 let bez lůžka 690 Kč/týden

Příplatky: Registrační poplatek 2,00 EUR/osoba a pobyt (platí se při příjezdu v agentuře) • přistýlka v apartmá do 14.07. a od 25.08.2012 1 390 Kč/týden • přistýlka v apartmá od 14.07. do 25.08.2012 1 890 Kč/týden • domácí zvířata (na dotaz) 7,00 Eur/den • klimatizace u apartmánů 1/2, 1/3 za 5,00 Eur/den, 1/4 za 7,00 EUR/den, 1/6 za 12 Eur/den (rezervace při objednávce, platba se při příjezdu v agentuře).

Ceny nezahrnují: Pojištění léčebných výloh v zahraničí a storno pojištění zájezdu 260 Kč/osoba a týden (děti narozené po 1. 1. 1998 - 150 Kč/týden) • dopravu.

Privátní Apartmány

Poloha: Apartmány jsou umístěny v soukromých domech a vilách v Poreči, ve vzdálenosti 300 m a více od pláže.

Ubytování: Apartmány jsou jednopokojové, dvoupokojové, třípokojové s vybavenou kuchyní, vlastní sociální zařízení, balkon nebo terasa. Pokoje mají dvě lůžka s možností jedné přistýlky.

Stravování: Vlastní - příprava jídel v ku-



Příklad ubytování



Číslo z.	Termín	Ap. 1/2	Ap. 1/3	Ap. 1/4	Ap. 1/6
PO20101	19.05.-30.06.	5 890	6 890	8 090	11 690
PO20102	30.06.-14.07.	7 890	8 990	11 890	16 690
PO20103	14.07.-04.08.	9 890	10 890	14 190	18 990
PO20104	04.08.-18.08.	11 090	12 990	17 390	22 990
PO20105	18.08.-25.08.	9 890	10 890	14 190	18 990
PO20106	25.08.-01.09.	7 890	8 990	11 890	16 690
PO20107	01.09.-08.09.	5 890	6 890	8 090	11 690
PO20108	08.09.-22.09.	5 090	6 190	7 390	10 890

Cena je uvedena za celé apartmá/týden s vlastní stravou a pobytovou taxou. Pobytů sobota – sobota.



Doprava: Vlastní nebo autobusem za 2 290 Kč/osoba (odjezd z ČR v pátek, příjezd do ČR v neděli).

POREČ

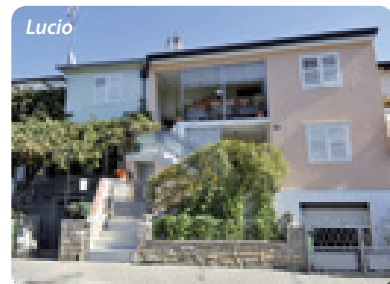
Apartmány Lidija, Djurdjica, Nela, Lucio

Poloha: Apartmány jsou umístěny v soukromých domech ve vzdálenosti 250 - 300 m od pláže a 300 m od centra. Jednotlivé domy jsou od sebe vzdálené 50 m.

Ubytování: Apartmány Lidija a Djurdjica nabízí ubytování ve třílůžkovém a čtyřlůžkovém apartmánu. Apartmány Nela a Lucio jsou šestilůžkové. Každý apartmán má vlastní sociální zařízení, kuchyň vybavenou základním nádobím na vaření, TV/SAT a balkon.



Lidija



Lucio



Djurdjica

Stravování: Vlastní - příprava jídel v kuchyňce apartmá.

Pláž: Kamenitá s vybetonovanými moly na slunění.

Sport a zábava: Vodní sporty na pláži, sportovní potápění, tenisové kurty v Poreči, v areálech hřiště na košíkovou, házenou a nohejbal.

Akce: 7=6, 14=12 (sleva je již zohledněna v tabulce), platí v termínech do 30.06.2012 a od 01.09.2012

Slevy: Dítě do 3 let bez lůžka 690 Kč/týden

Příplatky: Registrační poplatek 2,00 EUR/

Číslo z.	Termín	Lidija a Djurdjica		Nela a Lucio	
		Ap. 1/3	Ap. 1/4	Ap. 1/6	Ap. 1/6
PO20201	19.05.-30.06.	6 890	8 090	11 690	11 690
PO20202	30.06.-14.07.	9 990	12 490	16 690	16 690
PO20203	14.07.-04.08.	11 090	14 190	18 990	18 990
PO20204	04.08.-18.08.	13 290	17 390	22 990	22 990
PO20205	18.08.-25.08.	11 090	14 190	18 990	18 990
PO20206	25.08.-01.09.	9 990	12 490	16 690	16 690
PO20207	01.09.-08.09.	6 890	8 090	11 690	11 690
PO20208	08.09.-22.09.	6 190	7 390	10 890	10 890

Cena je uvedena za celé apartmá/týden s vlastní stravou a pobytovou taxou. Pobytů sobota – sobota.



Nela

osoba a pobyt (platí se při příjezdu v agentuře) • přistýlka v 1/4 apartmánu Djurdjica a 1/6 apartmánu Nela do 14.07. a od 25.08.2012 1 390 Kč/týden, od 14.07. do 25.08.2012 1 890 Kč/týden • klimatizace u apartmánu 1/6 Lucio za 10,00 Eur/den (rezervace při objednávce, platba se při příjezdu v agentuře).

Ceny nezahrnují: Pojištění léčebných výloh v zahraničí a storno pojištění zájezdu 260 Kč/osoba a týden (děti narozené po 1. 1. 1998 - 150 Kč/týden) • dopravu.

Doprava: Vlastní nebo autobusem za 2 290 Kč/osoba (odjezd z ČR v pátek, příjezd do ČR v neděli).



POREČ - ČERVAR PORAT



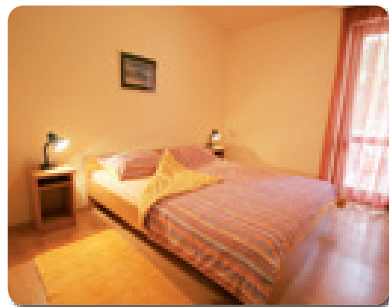
Letovisko **ČERVAR PORAT** se nachází 5 km severně od Poreče. Celé pobřeží pokrývájí borovicové lesy a dlouhé řady olivových stromů a vinné révy. Červar Porat je ideálním místem pro rodinnou dovolenou díky mimořádnému klidu a bohaté vegetaci. V zálivu v centru města je přístav. Nejen mladé hosty potěší soukromé pláže, pizzerie, restaurace a kavárny. Asi 5 minut jízdy odtud se nachází vynikající motokárová dráha.

bou, lednicí a kávovarem. Vila má vlastní recepci otevřenou 24 hod. denně a půjčovnu kol.

Vila Rona Volta

Poloha: Vila Rona Volta se nachází v centru města, 100 m od moře a 250 m od oblázkové pláže. V parku v těsné blízkosti domu je dětské hřiště. Parkování je možné zdarma v ulici 50 m od vily.

Vybavení: Luxusní studia a apartmány jsou po rekonstrukci a jsou vybaveny klimatizací, moderním nábytkem, TV/SAT, bezdrátovým připojením k internetu, balkonem nebo terasou. Kuchyň je vybavená základním nádobím na vaření, mikrovlnou trou-



Číslo z.	Termín	St. 1/2+2	Ap. 1/2+2	Ap. 1/2+3	Ap. 1/4+2
PO20301	09.06.-23.06.	9690	10190	11390	13990
PO20302	23.06.-30.06.	10390	10890	12490	14990
PO20303	30.06.-14.07.	12490	13490	14990	17490
PO20304	14.07.-18.08.	14790	15690	17990	20990
PO20305	18.08.-25.08.	12490	13490	14990	17490
PO20306	25.08.-01.09.	10390	10890	12490	14990
PO20307	01.09.-15.09.	9690	10190	11390	13990

Cena je uvedena za celé studio nebo apartmá/týden s vlastní stravou a pobytovou taxou. Pobyty sobota – sobota.



Ubytování:

Studio 1/2+2: dvoupodlažní, dvoulůžková ložnice v patře, v přízemí obývací pokoj s rozkládacím gaučem pro 2 osoby a kuchyňským koutem, koupelna a balkon.

Apartmán 1/2+2: dvoulůžková ložnice, obývací pokoj s rozkládacím gaučem pro 2 osoby a kuchyňským koutem, koupelna a balkon.

Apartmán 1/2+3: dvoulůžková ložnice s balkonem, obývací pokoj s kuchyní a rozkládacím gaučem pro 2 osoby a 1 pohovkou pro 1 osobu, koupelna.

Apartmán 1/4+2: dvoupodlažní, dvoulůžková ložnice v patře, dvoulůžková ložnice v přízemí, obývací pokoj s kuchyní a rozkládacím gaučem pro 2 osoby, 2 koupelny a balkon.

Stravování: Vlastní - příprava jídel v kuchyňce apartmá.

First minute sleva 5%: Při objednávce do 31.3.2012 na pobyt v termínu do 23.6.2012 nebo od 1.9.2012.

POREČ - ČERVAR PORAT



Vila Bršljan, Vila Červar

Poloha: Apartmány Bršljan jsou umístěny v dvoupatrovém domě, 150 m od pláže. Parkování je zdarma před domem.

Vila Červar se nachází v centru města, 300 m od pláže. Parkování je zdarma v ulici.

Vybavení: Luxusní rekonstruované apartmány vybavené klimatizací, moderním nábytkem, TV/SAT, vybavenou kuchyní, balkonem nebo terasou.

Ubytování:

VILA BRŠLIJAN

Apartmán 1/2+2: přízemí, dvoulůžková ložnice, obývací pokoj s rozkládacím gaučem pro 2 osoby, kuchyň s jídelnou, koupelna, prostorná terasa.

Apartmán 1/4: 1. patro, dvoulůžková ložnice, ložnice se 2 oddělenými lůžky, kuchyň s jídelním koutem, koupelna a malý balkon.

VILA ČERVAR

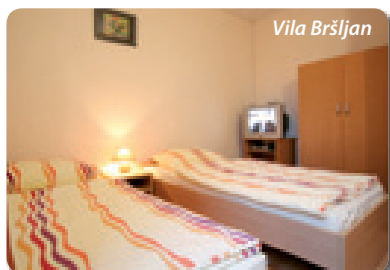
Apartmán 1/2+2: 1. nebo 2. poschodí, dvoulůžková ložnice s balkonem, obývací pokoj s rozkládacím gaučem pro 2 osoby a kuchyňským koutem, koupelna.



Vila Bršljan



Vila Červar



Vila Bršljan



Vila Červar

Číslo z.	Termín	Bršljan		Červar
		Ap. 1/2+2 a 1/4	Ap. 1/2+2	Ap. 1/2+2
PO20401	09.06.-23.06.	10190	10890	10890
PO20402	23.06.-30.06.	10890	11590	11590
PO20403	30.06.-14.07.	13490	14490	14490
PO20404	14.07.-18.08.	15690	17490	17490
PO20405	18.08.-25.08.	13490	14490	14490
PO20406	25.08.-01.09.	10890	11590	11590
PO20407	01.09.-15.09.	10190	10890	10890

Cena je uvedena za celé apartmá/týden s vlastní stravou a pobytovou taxou. Pobyty sobota – sobota.

Stravování: Vlastní - příprava jídel v kuchyňce apartmá.

Pláž: Oblázková pláž s vybetonovanými moly na slunění.

Sport a zábava: Tenisový kurt, minigolf, stolní tenis, půjčovna kol, vodní sporty, jízda na koni, motokárová dráha.

First minute sleva 5%: Při objednávce do 31. 3. 2012 na pobyt v termínu do 23. 6. 2012 nebo od 1. 9. 2012.

Ceny nezahrnují: Pojištění léčebných výloh v zahraničí a storno pojištění zájezdu 260 Kč/osoba a týden (děti narozené po 1. 1. 1998 - 150 Kč/týden) • dopravu.

Doprava: Vlastní.



PJEŠČANA UVALA



PJEŠČANA UVALA - nově vybudovaná moderní osada s překrásnou pláží a promenádou, leží v nejjihnější části Istrijského poloostrova, asi 2 km od města Pula.

PULA je správním a kulturním střediskem s přístavem v nejlépe chráněné zátocce Istrijského poloostrova. Dominantou je pátý nejzachovalejší římský amfiteátr v Evropě, který začal budovat císař Augustus.

Vily Vesna, Biletic, Guido

Poloha: Vily Vesna, Biletic a Guido se nacházejí v Pješčaně Uvalě ve vzdálenosti 300 m, 400 m a 500 m od pláže. Vila Vesna má parkování v nedaleké ulici, u vily Biletic a Guido je parkování před domem.

Ubytování:

Apartmán 1/2 (Guido): dvoulůžková ložnice, kuchyň s jídelnou, koupelna, balkon.

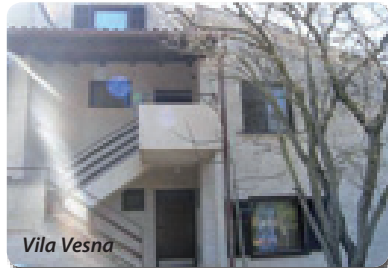
Apartmán 1/3 (Biletic): ložnice s manželským lůžkem a 1 lůžkem, kuchyň s jídelnou,

TV/SAT, koupelna, terasa nebo balkon.

Apartmán 1/2+2 (Vesna): dvoulůžková ložnice, obývací pokoj s gaučem pro 1 osobu, 1 lůžkem a kuchyňským koutem, koupelna, terasa.

Apartmán 1/2+2 (Biletic): dvoulůžková ložnice, obývací pokoj s gaučem pro 2 osoby a kuchyňským koutem, TV/SAT, koupelna, terasa nebo balkon.

Apartmán 1/4 (Guido): ložnice s manželskou postelí, ložnice se 2 oddělenými lůžky, kuchyň s jídelnou, koupelna, balkon.



Vila Vesna



Vila Guido



Vila Biletic

PJEŠČANA UVALA



Privátní apartmány

Poloha: Apartmány se nacházejí v soukromých domech a vilách v Pješčaně Uvalě. Vzdálenost od pláže je 150 m a více.

Ubytování: Apartmány jsou jednopokojové, dvoupokojové, třípokojové a čtyřpokojové s dobře vybavenou kuchyňkou, s vlastním sociálním zařízením. Pokoje jsou dvoulůžkové, popř. třílůžkové.

Stravování: Vlastní - příprava jídel v kuchyňce apartmá.

Pláž: Oblázkové pláže s pozvolným vstupem do moře, místy s kamenitým podkladem.

Sport a zábava: Vodní sporty na pláži, možnost zapůjčení loděk, dobré podmínky pro potápění a rybolov. Možnost zábavy a společenského vyžití v letovisku Pula.

Příplatky: Příplatek za apartmán 1/4 (k apartmánu 1/2+2) do 30. 6. a od 18. 8. – 500 Kč/apartmán a týden. Od 30. 6. do 18. 8. 1 200 Kč/apartmán a týden • příjezdní poplatek 1,50 EUR/osoba a pobyt (platí se při příjezdu v agentuře) • klimatizace 1 150 Kč/apartmán a týden.

Slevy: Dítě do 6 let bez lůžka 890 Kč/týden

Ceny nezahrnují: Pojištění léčebných výloh v zahraničí a storno pojištění zájezdu 260 Kč/osoba a týden (děti narozené po

Číslo z.	Termín	Guido	Biletic	Vesna, Biletic	Guido	Guido
		Ap. 1/2	Ap. 1/3	Ap. 1/2+2	Ap. 1/4	Ap. 1/6
PUZ0101	02.06.-30.06.	6190	8090	8890	9590	12490
PUZ0102	30.06.-04.08.	8190	10390	11890	12990	15990
PUZ0103	04.08.-25.08.	10290	11990	14790	15590	19990
PUZ0104	25.08.-01.09.	7190	8990	10590	11490	14590
PUZ0105	01.09.-29.09.	6190	8090	9290	9590	13990

Cena je uvedena za celé apartmá/týden s vlastní stravou a pobytovou taxou. Pobytů sobota - sobota.



Apartmán 1/6+1 (Guido): 3 dvoulůžkové ložnice, jedna s možností přistýlky, obývací pokoj s kuchyní a jídelnou, TV/SAT, koupelna, terasa.

Stravování: Vlastní - příprava jídel v kuchyňce apartmá.

Pláž: Oblázkové pláže, místy s kamenitým podkladem.

Sport a zábava: Vodní sporty na pláži, možnost zapůjčení loděk, dobré podmínky pro potápění a rybolov. Možnost zábavy a společenského vyžití v letovisku Pula.

Příplatky: Přistýlka v apartmánu 1/6: 1 790 Kč/týden • registrační poplatek 3 EUR/osoba a pobyt (platí se při příjezdu v agentuře).

Ceny nezahrnují: Pojištění léčebných výloh v zahraničí a storno pojištění zájezdu 260 Kč/osoba/týden (děti narozené po 1. 1. 1998 - 150 Kč/týden) • dopravu.

Doprava: Vlastní.

PJEŠČANA UVALA



Privátní apartmány

Poloha: Apartmány se nacházejí v soukromých domech a vilách v Pješčaně Uvalě. Vzdálenost od pláže je 150 m a více.

Ubytování: Apartmány jsou jednopokojové, dvoupokojové, třípokojové a čtyřpokojové s dobře vybavenou kuchyňkou, s vlastním sociálním zařízením. Pokoje jsou dvoulůžkové, popř. třílůžkové.

Stravování: Vlastní - příprava jídel v kuchyňce apartmá.

Pláž: Oblázkové pláže s pozvolným vstupem do moře, místy s kamenitým podkladem.

Sport a zábava: Vodní sporty na pláži, možnost zapůjčení loděk, dobré podmínky pro potápění a rybolov. Možnost zábavy a společenského vyžití v letovisku Pula.

Příplatky: Příplatek za apartmán 1/4 (k apartmánu 1/2+2) do 30. 6. a od 18. 8. – 500 Kč/apartmán a týden. Od 30. 6. do 18. 8. 1 200 Kč/apartmán a týden • příjezdní poplatek 1,50 EUR/osoba a pobyt (platí se při příjezdu v agentuře) • klimatizace 1 150 Kč/apartmán a týden.

Slevy: Dítě do 6 let bez lůžka 890 Kč/týden

Ceny nezahrnují: Pojištění léčebných výloh v zahraničí a storno pojištění zájezdu 260 Kč/osoba a týden (děti narozené po

Číslo z.	Termín	Ap. 1/2	Ap. 1/3	Ap. 1/2+2	Ap. 1/5	Ap. 1/6	Ap. 1/8
		PUZ0201	02.06.-30.06.	7 590	9 590	11 190	13 590
PUZ0202	30.06.-28.07.	8 990	10 490	12 290	15 490	17 790	20 990
PUZ0203	28.07.-18.08.	11 290	13 390	14 790	18 490	19 990	24 490
PUZ0204	18.08.-01.09.	7 990	9 990	11 790	14 490	16 590	20 790
PUZ0105	01.09.-29.09.	6 190	7 590	8 290	10 190	11 890	14 790

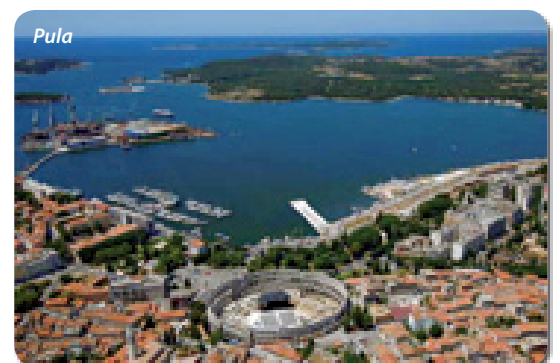
Cena je uvedena za celé apartmá/týden s vlastní stravou a pobytovou taxou. Pobytů sobota - sobota.

1. 1. 1998 - 150 Kč/týden) • dopravu.

Doprava: Vlastní.



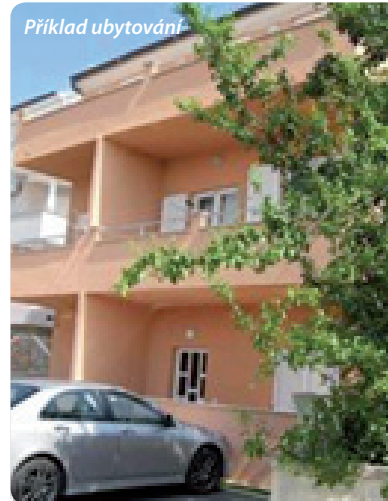
Pješčana Uvala



Pula



Příklad ubytování



Příklad ubytování



MEDULIN

MEDULIN je malé rybářské městečko, vzdálené 10 km jihovýchodně od Puly, které se v posledních desetiletích rozvinulo ve významné turistické centrum. Leží v nejjižnější části Istriie při rozlehlém a velmi členitém Medulinském zálivu. Pobřežní mělké vody vyhovují langústám, které se tu loví po staletí. Městečko Medulin oplývá překrásnými plážemi, dostatkem vegetace a možností příjemného koupání v malých zátokách i na blízkých ostrůvcích. Pro velmi dobré přírodní podmínky navštěvují Medulin s oblibou rodiny s dětmi.

Vila Tea Vila Alma

Poloha: Vila Tea se nachází v tichém místě, 250 m od moře a pláže, 500 m od centra. Parkování je možné na uzavřeném parkovišti před domem. Vila Alma je vzdálená 200 m od moře a 400 m od pláže. Parkování v přilehlé ulici.

Ubytování:

Apartment 1/2+1 (Tea): dvoulůžková ložnice, obývací pokoj s možností přistýlky a ku-

chyňkou, koupelna, TV/SAT, klimatizace, terasa.

Apartment 1/4+1 (Alma): 2 dvoulůžkové ložnice, obývací pokoj s možností přistýlky a kuchyňkou, koupelna, TV/SAT, terasa.

Apartment 1/4+2 (Tea): 2 dvoulůžkové ložnice, obývací pokoj s možností až 2 přistýlek a kuchyňkou, koupelna, TV/SAT, klimatizace, terasa.

Stravování: Vlastní - příprava jídel v kuchyni apartmá.

Pláž: Oblázkové pláže, místy kamenité, lemované borovým lesem. Pozvolný vstup do moře, vhodný pro děti. Na poloostrově



Číslo z.	Termín	Tea		Alma	
		Ap. 1/2	Ap. 1/2+1	Ap. 1/4	Ap. 1/4
ME20101	02.06.-23.06.	6990	8190	10990	11290
ME20102	23.06.-07.07.	8590	9890	12490	11290
ME20103	07.07.-04.08.	10590	11990	15390	15590
ME20104	04.08.-25.08.	12290	13990	17490	17990
ME20105	25.08.-01.09.	10590	11990	15390	13290
ME20106	01.09.-08.09.	8590	9890	12490	11290
ME20107	08.09.-22.09.	6990	8190	10990	11290

Cena je uvedena za celé apartmá/týden s vlastní stravou a pobytovou taxou. Pobyt sobota - sobota.



Kašteja jsou pláže z drobnějších oblázků a hrubého písku.

Sport a zábava: Škola windsurfingu, sportovní rybolov, potápění, jachting, vodní lyžování, fotbalová hřiště, atletické dráhy, tenis, volejbal, minigolf, kuželky, paragliding, jízda na koni.

Příplatky: Přistýlka v apartmánu 1/4: 1 390 Kč/osoba a týden • registrační poplatek 3 EUR/osoba a pobyt (platí se při příjezdu v agentuře).

Slevy: Dítě do 7 let bez lůžka 890 Kč/týden pouze u apartmánu Alma.

Ceny nezahrnují: Pojištění léčebných výloh v zahraničí a storno pojištění zájezdu – 260 Kč/osoba a týden (dětí narozené po 1. 1. 1998 – 150 Kč/týden) • dopravu.

Doprava: Vlastní nebo autobusem za 2 290 Kč/osoba (odjezd z ČR v pátek, příjezd do ČR v neděli).



OPATIJA – IČIĆI

OPATIJA se nachází 20 km od Rijeky a patří k nejnavštěvovanějším místům v Chorvatsku. Je hospodářským a správním centrem regionu Kvarner a zároveň dobře známým mezinárodním kongresovým centrem. Opatija se stala proslulým turistickým letoviskem a také oblíbenou zimní rekreační oblastí u rakouské a maďarské šlechty. Upravené parky, vodotrysky, krásné pláže, mírné podnebí, 12 km dlouhá pobřežní promenáda, 11 krytých plaveckých bazénů, wellness programy, kasina, diskotéky, letní kino, karnevaly – to vše nabízí Opatija.

Vila Rona

Poloha: Vila Rona se nachází v malebném městečku Ičići, 150 m od oblázkové pláže a 5 km od Opatije. Parkování je bezplatné u vily.

Vybavení: Luxusní apartmány jsou po rekonstrukci a jsou vybaveny klimatizací, moderním nábytkem, TV/SAT. Kuchyň je vybavená základním nádobím na vaření, myč-

kou, lednicí a kávovarem. Dům má dobře udržovanou zahradu s posezením a grilem.

Ubytování:

Apartment 1/2+2: dvoulůžková ložnice, obývací pokoj s rozkládacím gaučem pro 2 osoby a kuchyňským koutem, koupelna a balkon.

Apartment 1/2+3: dvoulůžková ložnice a pohovka pro 1 osobu, obývací pokoj s rozkládacím gaučem pro 2 osoby a kuchyňským koutem, balkon.

Stravování: Vlastní - příprava jídel v kuchyni apartmá.



Číslo z.	Termín	Ap. 1/2+2		Ap. 1/2+3	
		Ap. 1/2+2	Ap. 1/2+3	Ap. 1/2+2	Ap. 1/2+3
OP20101	09.06.-23.06.	11590	12290	12290	12290
OP20102	23.06.-30.06.	12690	13990	13990	13990
OP20103	30.06.-14.07.	14490	15990	15990	15990
OP20104	14.07.-18.08.	16990	18690	18690	18690
OP20105	18.08.-25.08.	14490	15990	15990	15990
OP20106	25.08.-01.09.	12690	13990	13990	13990
OP20107	01.09.-15.09.	11590	12290	12290	12290

Cena je uvedena za celé apartmá/týden s vlastní stravou a pobytovou taxou. Pobyt sobota - sobota.

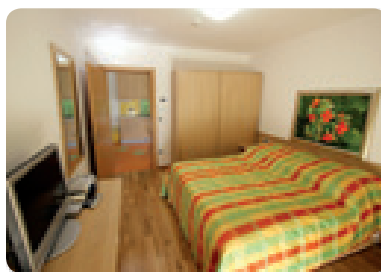
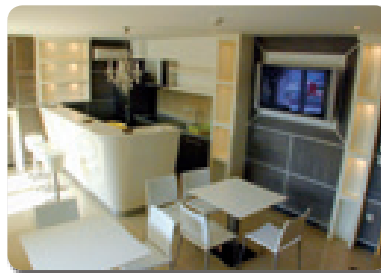
Pláž: Oblázková pláž.

Sport a zábava: Cyklistika, jachting, tenis a vodní sporty v Opatiji.

AKCE: 7=6 (sleva je již zohledněna v tabulce), platí v termínech 23.06. – 30.06., 25.08. – 01.09.2012

Ceny nezahrnují: Pojištění léčebných výloh v zahraničí a storno pojištění zájezdu 260 Kč/osoba a týden (dětí narozené po 1. 1. 1998 – 150 Kč/týden) • dopravu.

Doprava: Vlastní.



OSTROV KRK - BAŠKA, ŠILO



OSTROV KRK je svou rozlohou 410 km největším a zároveň nejoblíbenějším ostrovem chorvatského pobřeží. S pobřežím je spojen mostem jehož délka je 1 300 metrů. Severní a západní část ostrova je bohatě zalesněna. Přístav a oblíbené letoviště Baška se nachází na jihu ostrova, vzdálené 45 km od mostu na ostrov Krk a je nejnavštěvovanějším místem na ostrově Krk. **BAŠKA** a okolí se nabízí k výletům a procházkách, ale na prvním místě je 1 800 m dlouhá oblázková a částečně písčité pláž, vhodná hlavně pro rodiny s dětmi.

ŠILO je malé turistické letoviště ležící na severovýchodní straně ostrova Krk naproti Crikvenické řivíře. Nedotčená příroda, průzračně čisté moře a tajemné zátky jsou tím pravým rájem pro turisty, kteří touží po klidu a tichu. V bezprostřední blízkosti Šila se nachází zátoka Soline, která nabízí i využití léčivých účinků slaneho bahna přímo na mořském břehu.

Privátní apartmány

Poloha: Privátní apartmány se nacházejí v soukromých domech a vilách po celém pobřeží městečka Baška a Šilo. Vzdálenost od moře: Baška 350 – 600 m, Šilo 200 – 700 m. **Ubytování:** Studio je jednopokojové, apartmány dvoupokojové a třípokojové s vlastním sociálním zařízením, kuchyňkou vybavenou základním nádobím, některé apartmány mají jídelnu. V apartmánech je možná jedna přístýlka.

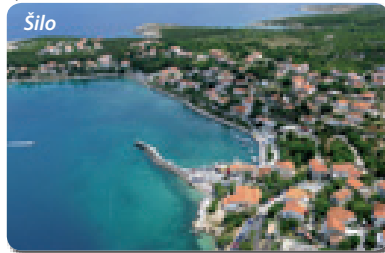
Stravování: Vlastní - příprava jídel v kuchyňce studia, apartmánu.

chyňce studia, apartmánu.

Pláž: Velká oblázková pláž s postupným vstupem do moře, místy písčité vhodnější zejména pro děti. **Sport a zábava:** Sportovní centrum „Zablače“ - tenisové kurty (Baška), stolní tenis, potápění a vodní sporty na pláži.

Příplatky Baška: Přístýlka v apartmá do 30.06. od 01.09. 1 590 Kč/týden • přístýlka v apartmá od 30.06. do 01.09. 1 990 Kč/týden • klimatizace +15 % k ceně ubytování • příjezdní poplatek Baška 2 EUR/osoba a pobyt (platí se při příjezdu v agentuře) • ekologická taxa Baška 0,30 EUR/osoba a den (platí se při příjezdu v agentuře).

Slevy Baška: Dítě do 3 let bez lůžka 890 Kč/týden.



Šilo



Příklad ubytování

BAŠKA

Číslo z.	Termín	St. 1/2	St. 1/4	Ap. 1/4	Ap. 1/6
KR20101	26.05. – 16.06.	6 190	9 990	10 990	13 990
KR20102	16.06. – 30.06.	7 490	11 990	13 090	15 890
KR20103	30.06. – 21.07.	9 090	13 990	16 190	19 090
KR20104	21.07. – 25.08.	10 790	16 790	19 090	23 690
KR20105	25.08. – 01.09.	9 090	13 990	16 190	19 090
KR20106	01.09. – 08.09.	7 490	11 990	13 090	15 890
KR20107	08.09. – 15.09.	6 190	9 990	10 990	13 990
KR20108	15.09. – 22.09.	5 790	8 590	9 590	11 990

Cena je uvedena za celé studio, apartmán/týden s vlastní stravou a pobytovou taxou. Pobyt sobota – sobota.

ŠILO

Číslo z.	Termín	St. 1/2	Ap. 1/2	Ap. 1/4	Ap. 1/6
KR20201	26.05. – 16.06.	5 190	5 590	7 890	10 990
KR20202	16.06. – 30.06.	5 990	6 790	9 690	13 190
KR20203	30.06. – 14.07.	6 690	7 390	10 790	15 590
KR20204	14.07. – 28.07.	7 490	8 190	12 490	17 390
KR20205	28.07. – 18.08.	9 090	9 890	14 790	20 490
KR20206	18.08. – 25.08.	7 490	8 190	12 490	17 390
KR20207	25.08. – 01.09.	6 690	7 390	10 790	15 590
KR20208	01.09. – 08.09.	5 990	6 790	9 690	13 190
KR20209	08.09. – 22.09.	5 190	5 590	7 890	10 990

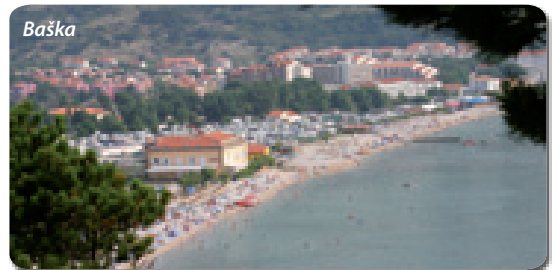
Cena je uvedena za celé studio, apartmán/týden s vlastní stravou a pobytovou taxou. Pobyt sobota – sobota.

Příplatky Šilo: Přístýlka v apartmá do 14.07. od 25.08. 1 490 Kč/týden • přístýlka v apartmá od 14.07. do 25.08. 1 790 Kč/týden • klimatizace 1 290 Kč/týden • příjezdní poplatek Šilo 2 EUR/osoba a pobyt (platí se při příjezdu v agentuře).

Slevy Šilo: Dítě do 3 let bez lůžka 890 Kč/týden

Ceny nezahrnují: Pojištění léčebných výloh v zahraničí a storno pojištění - 260 Kč/osoba a týden, děti 150 Kč/týden.

Doprava: Vlastní.



Baška

OSTROV KRK – KLIMNO



KLIMNO je klidné, romantické městečko na ostrově Krk ležící asi 6 km od Šila. Dominantou města je malý kostel Sv. Klimenta, pocházející ze 14. století, jemuž město vděčí za svůj název. Kostel je znám díky svému krásnému oltáři, který je považován za národní kulturní dědictví.

Klimno je oblíbenou turistickou destinací již po mnoho let a je dobře známé pro svou bohatou kuchyni a bahenní koupele. Restaurace servírují mořské plody a jiné speciality spolu s oblíbeným místním vínem „žlahtina“.

Bahenní koupele mají léčivé a kosmetické účinky. Ukrytý záliv, mělké teplé moře a mírné klima zaručují koupání od začátku května až do podzimu.

Vila Klimno

Poloha: Privátní vila Klimno se nachází ve vzdálenosti 280 m od moře a pláže a 300 m od centra.

Ubytování: Klimatizované apartmány



s možností přístýlky jsou umístěny v druhém patře vily. Parkování je zajištěno u vily zdarma.

Apartment 1/2 – dvoulůžková ložnice, obývací pokoj s kuchyňským koutem a možností 1 přístýlky, TV/SAT, vlastní sociální zařízení, balkon.

Apartment 1/4 – 2 dvoulůžkové ložnice, obývací pokoj s kuchyňským koutem a možností 1 přístýlky, TV/SAT, vlastní sociální zařízení, balkon.

Stravování: Vlastní - příprava jídel v kuchyňce apartmánu.

Pláž: Oblázková pláž s postupným vstupem do moře, místy písčité, vhodná zejména pro děti.

Sport a zábava: Tenisové kurty a potápěčské centrum v Šilu, vodní sporty na pláži. Možnost výletu do nedaleké jeskyně Biserujka.

Příplatky Klimno: Přístýlka v apartmá 1/2 1 590 Kč/týden • přístýlka v apartmá 1/4 do 14.07. a od 25.08. 1 590 Kč/týden, od 14.07. do 25.08. 1 990 Kč/týden • příjezdní popla-



KLIMNO

Číslo z.	Termín	Ap. 1/2	Ap. 1/4
KR20301	26.05. – 16.06.	7290	9790
KR20302	16.06. – 30.06.	8290	11190
KR20303	30.06. – 14.07.	9190	13290
KR20304	14.07. – 28.07.	11290	14590
KR20305	28.07. – 18.08.	12790	16590
KR20306	18.08. – 25.08.	11290	14590
KR20307	25.08. – 01.09.	9190	13290
KR20308	01.09. – 08.09.	8290	11190
KR20309	08.09. – 01.10.	7290	9790

Cena je uvedena za celý apartmán/týden s vlastní stravou a pobytovou taxou. Pobyt sobota – sobota.

tek Klimno 2 EUR/osoba a pobyt (platí se při příjezdu v agentuře).

Slevy Klimno: Dítě do 3 let bez lůžka 890 Kč/týden.

Ceny nezahrnují: Pojištění léčebných výloh v zahraničí a storno pojištění zájezdu - 260 Kč/osoba a týden (dětí narozené po 1. 1. 1998 - 150 Kč/týden) • doprava.

Doprava: Vlastní.



Klimno



MURTER



OSTROV MURTER je největším ostrovem šibeničského souostroví a je ideálním místem pro rodiny s dětmi. Od pevniny jej oděluje Murterský kanál. U městečka Tisno, na nejužším místě kanálu, je spojen s pevninou novým zvedacím mostem. Na Murteru je mnoho romantických zátok ke koupání a množství malých ostrůvků, které jsou ideálním místem pro potápění. Na ostrově jsou 4 městečka Murter, Tisno, Jezera a Betina. Ostrov se nachází nedaleko Národního parku Kornati.

Vila Ana, Vila Natko

Poloha: Vila Ana se nachází v letovisku Murter 350 m od moře a pláže Slanica.

Vila Natko je vzdálená 300 m od pláže Slanica. Parkování je zajištěnou obou vil.

Apartmán 1/2+1 (Ana, Natko): dvoulůžková ložnice, třetí lůžko v ložnici nebo obývacím pokoji, kuchyňský kout, koupelna.

Apartmán 1/2+2 (Ana): dvoulůžková ložnice, obývací pokoj s rozkládacím gaučem

pro 2 osoby, kuchyňka, koupelna.

Apartmán 1/4+1 (Ana, Natko): 2 dvoulůžkové ložnice, obývací pokoj s rozkládacím gaučem pro 1 osobu a kuchyňským koutem, koupelna, balkon nebo terasa.

Apartmán 1/4+2 (Natko): 2 dvoulůžkové ložnice, obývací pokoj s rozkládacím gaučem pro 2 osoby a kuchyňským koutem, 2 koupelny, balkon nebo terasa.

Stravování: Polopenze formou bufetu podávána v hotelu Colentum, který se nachází 450 m od vily Ana, 400 m od vily Natko.

Pláž: Krásná písčité-oblázková pláž Slanica,



Vila Anna



Vila Anna



Vila Anna

Číslo z.	Termín	L	D 12 P
MU20101	02.06.-30.06.	6790	4890
MU20102	30.06.-07.07.	6990	5190
MU20103	07.07.-25.08.	7390	5390
MU20104	25.08.-01.09.	6990	5190
MU20105	01.09.-22.09.	6790	4890

Cena je uvedena za osobu/týden s polopenzí a pobytovou taxou. Pobyt sobota – sobota. \$



Natko

s pozvolným vstupem do vody a výhledem na souostroví Kornati.

Ceny nezahrnují: Pojištění léčebných výloh v zahraničí a storno pojištění zájezdu – 260 Kč/osoba a týden (dětí narozené po 1. 1. 1998 – 150 Kč/týden) • dopravu.

Doprava: Vlastní.



TISNO



Malebné městečko TISNO, ležící na pevnině, je spojeno mostem s ostrovem Murter, který se rozkládá západně od Šibeničku a patří do skupiny tzv. Šibeničských ostrovů. Tisno je výborným výchozím bodem pro výlety do národního parku Kornati a Krka, Šebeniku a Vodice.

Vila Tereza, Vila Neven

Poloha: Vila Tereza se nachází 100 m od moře a 300 m od pláže, vila Neven je vzdálená 120 m od oblázkové pláže.

VILA TEREZA:

Apartmán 1/2+1: dvoulůžková ložnice, obývací pokoj s kuchyňským koutem a rozkládacím gaučem pro 1 osobu, koupelna, TV/SAT, balkon.

Apartmán 1/4+1: 2 dvoulůžkové ložnice, obývací pokoj s kuchyňským koutem a roz-

kládacím gaučem pro 1 osobu, koupelna, TV/SAT, 2 balkony.

VILA NEVEN:

Apartmán 1/3+2: třílůžková ložnice, obývací pokoj s kuchyňským koutem a rozkládacím gaučem pro 2 osoby, koupelna, TV/SAT, balkon nebo terasa.

Apartmán 1/4+1: dvoulůžková ložnice a dvoulůžková ložnice s přístýlkou, obývací pokoj s kuchyňským koutem, 2 koupelny, TV/SAT, balkon nebo terasa.

Stravování: Polopenze podávána v restauraci Rubin, která je vzdálená 150 m od ubytování. Snídaně formou bufetu, večere výběr ze 2 menu.

Pláž: Oblázková pláž.

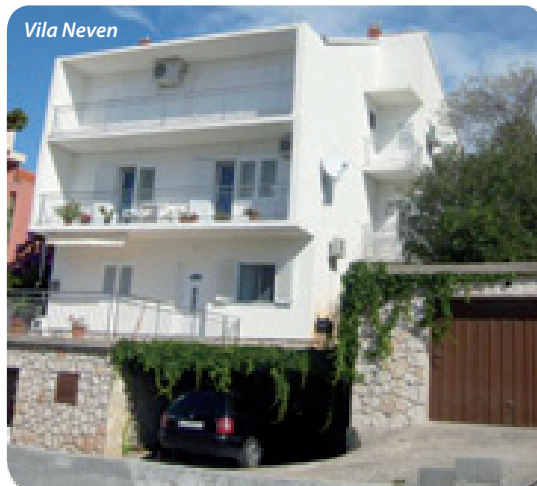
Příplatky: Klimatizace 5 EUR/den.

Ceny nezahrnují: Pojištění léčebných výloh v zahraničí a storno pojištění zájezdu – 260 Kč/osoba a týden (dětí narozené po 1. 1. 1998 – 150 Kč/týden) • dopravu.

Doprava: Vlastní.

Číslo z.	Termín	L	D 12 P
TI20101	02.06.-16.06.	4790	2690
TI20102	16.06.-30.06.	5790	3190
TI20103	30.06.-07.07.	5890	3390
TI20104	07.07.-25.08.	6790	3790
TI20105	25.08.-01.09.	5890	3390
TI20106	01.09.-22.09.	5790	3190

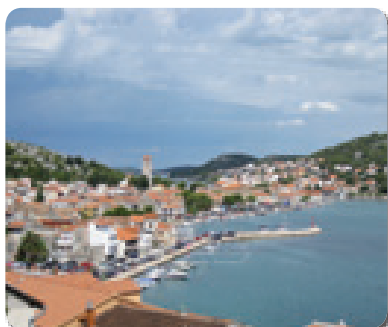
Cena je uvedena za osobu/týden s polopenzí a pobytovou taxou. Pobyt sobota – sobota. \$



Vila Neven



Vila Tereza



Vila Neven



BIOGRAD NA MORU



Městečko BIOGRAD NA MORU vybudované již v 11. století, dlouhou dobu bylo korunovačním městem chorvatských králů, leží 28 km jihovýchodně od Zadaru. Dnes je Biograd na Moru moderně zařízené letovisko, které obklopují národní parky Paklenica, Plitvička jezera, Krka, Kornati a přírodní park Telašćica. Bohatá vegetace, pěkná pláž s pozvolným vstupem do moře, vhodná pro děti a neplavce.

Privátní pokoje s polopenzí

Poloha: Pokoje jsou umístěny v penzionech a vilách po celém letovisku Biograd na Moru ve vzdálenosti do 900 m od pláže. Na stravování se dochází do restaurace.

Ubytování: Dvoulůžkové pokoje s možností přistýlky s vlastním sociálním zařízením.

Stravování: V ceně pobytu polopenze (snídaně formou bufetu, večere výběr z menu). Stravování je v místě nebo se dochází do restaurace.

Pláž: Oblázkové pláže s mírným vstupem do moře.

Sport a zábava: Tenisová škola, veřejný bazén na pláži, kde se pořádají také školy potápění a další vodní sporty na pláži.

Příplatky: Klimatizace na dotaz 1 090 Kč/týden • domácí zvíře na dotaz 5 EUR/den.

Ceny nezahrnují: Pojištění léčebných výloh v zahraničí a storno pojištění zájezdu - 260 Kč/osoba a týden (děti narozené po 1. 1. 1998 - 150 Kč/týden) • dopravu.

Doprava: Vlastní nebo autobusem za 2 390 Kč/osoba (odjezd z ČR v pátek, příjezd do ČR v neděli).



Příklad ubytování

Číslo z.	Termín	L	D 4-12	D 4-12 P	P
BN20101	26.05.-16.06.	4 690	3 790	3 590	4 190
BN20102	16.06.-30.06.	5 190	4 290	3 590	4 190
BN20103	30.06.-14.07.	5 690	4 790	3 590	4 190
BN20104	14.07.-18.08.	6 190	5 290	3 590	4 190
BN20105	18.08.-01.09.	5 690	4 790	3 590	4 190
BN20106	01.09.-15.09.	5 190	4 290	3 590	4 190
BN20107	15.09.-29.09.	4 690	3 790	3 590	4 190

Cena je uvedena za osobu/týden s polopenzí a pobytovou taxou. Pobyt je sobota - sobota. [§]



BIOGRAD NA MORU



Privátní studia a apartmány

Poloha: Apartmány jsou umístěny v soukromých domech a vilách po celém letovisku Biograd na Moru ve vzdálenosti do 900 m od pláže.

Ubytování:

Studio 1/2 + (1) - obývací pokoj s manželskou postelí s možností přistýlky, TV, kuchyňská linka a sociální zařízení.

Apartment 1/2b + (1) - 1 ložnice s dvěma lůžky, obývací pokoj s možností přistýlky, TV,

kuchyňská linka a sociální zařízení.

Apartment 1/4a + (1) - 1 ložnice s dvěma lůžky, obývací pokoj s rozkládací pohovkou s možností přistýlky, TV, kuchyňská linka a sociální zařízení.

Apartment 1/4b + (1) - 2 ložnice s dvěma lůžky, obývací pokoj s možností přistýlky, TV, kuchyňská linka a sociální zařízení.

Apartment 1/6a + (1) - 2 ložnice s dvěma lůžky, obývací pokoj s rozkládací pohovkou s možností přistýlky, TV, kuchyňská linka a sociální zařízení.

Apartment 1/6b + (1) - 3 ložnice s dvěma lůžky, obývací pokoj s možností přistýlky, TV, kuchyňská linka a sociální zařízení.

Stravování: Vlastní - příprava jídel v kuchynce apartmá nebo studia. Možnost dokoupení polopenze v restauraci (snídaně formou bufetu, večere výběr z menu) - 1 690 Kč/osoba a týden.

Pláž: Oblázkové pláže s mírným vstupem do moře.

Sport a zábava: Tenisová škola, veřejný bazén na pláži, kde se pořádají také školy po-



Příklad ubytování



Příklad ubytování



Číslo z.	Termín	St. 1/2	St. 1/2+1	Ap. 1/2b	Ap. 1/2b+1	Ap. 1/4a
BN20201	26.05.-16.06.	5 690	6 390	6 890	7 590	7 890
BN20202	16.06.-30.06.	6 890	7 590	8 390	9 090	9 590
BN20203	30.06.-14.07.	8 890	9 790	9 290	10 590	11 990
BN20204	14.07.-18.08.	9 790	10 590	10 290	11 590	12 790
BN20205	18.08.-01.09.	8 890	9 790	9 290	10 590	11 990
BN20206	01.09.-15.09.	6 890	7 590	8 390	9 090	9 590
BN20207	15.09.-29.09.	5 690	6 390	6 890	7 590	7 890

Cena je uvedena za celé studio nebo apartmán/týden s vlastní stravou a pobytovou taxou. Pobyt je sobota - sobota. [§]

Číslo z.	Termín	Ap.				
		1/4a+1	1/4b	1/4b+1	1/6a	1/6b
BN20301	26.05.-16.06.	9 090	9 590	10 790	11 790	12 490
BN20302	16.06.-30.06.	10 590	11 290	12 490	13 790	14 690
BN20303	30.06.-14.07.	12 990	13 790	14 990	15 990	16 690
BN20304	14.07.-18.08.	14 290	14 690	15 990	17 190	18 190
BN20305	18.08.-01.09.	12 990	13 790	14 990	15 990	16 690
BN20306	01.09.-15.09.	10 590	11 290	12 490	13 790	14 690
BN20307	15.09.-29.09.	9 090	9 590	10 790	11 790	12 490

Cena je uvedena za apartmán/týden s vlastní stravou a pobytovou taxou. Pobyt je sobota - sobota. [§]

tápění a další vodní sporty na pláži.

Příplatky: Přistýlka v apartmánu 1/6a - 1 200 Kč/týden, přistýlka v apartmánu 1/6b - 1 700 Kč/týden • klimatizace na dotaz 1 090 Kč/týden • domácí zvíře na dotaz 5 EUR/den.

Ceny nezahrnují: Pojištění léčebných výloh v zahraničí a storno pojištění zájezdu - 260 Kč/osoba a týden (děti narozené po 1. 1. 1998 - 150 Kč/týden).

Doprava: Vlastní nebo autobusem za 2 390 Kč/osoba (odjezd z ČR v pátek, příjezd do ČR v neděli).



BIOGRAD NA MORU



Hotel Biograd

Poloha: Hotel leží nedaleko jadranské magistrály při vjezdu do městečka Biograd v borovém háji, od centra města a pláže je vzdálen cca 1000 m a od pláže Bošana (za Marinou Kornati) cca 550 m.

Vybavení: Recepce, restaurace, aperitiv bar, noční klub, parkoviště.

Ubytování: V hlavní budově nebo v přilehlých pavilonech jsou **dvoulůžkové a třílůžkové pokoje** s vlastním sociálním zařízením, TV-SAT a malou ledničkou. Pokoje v hlavní budově nemají balkon, pokoje v pavilonech mají malou terasu nebo malý balkon.

Apartmány 2+2: dvě dvoulůžkové ložnice, kuchyňka vybavená základním nádobím na vaření, vlastní sociální zařízení, TV/SAT.

Bungalovy 4+2: malé jednopatrové domky s terasou, v přízemí bungalovu se nachází

kuchyňka s jídelnou, vlastní sociální zařízení, TV/SAT a rozkládací gauč pro 2 osoby. Na poschodí jsou dvě dvoulůžkové ložnice. Do horního patra vedou strmé schody – nedoporučujeme pro malé děti.

Stravování: U pokojů je stravování formou polopenze – snídaně formou bufetu, večere výběr ze 2 menu. U apartmánů a bungalovů strava vlastní.

Pláž: Oblázková pláž s pozvolným vstupem do moře, místy kamenitá.

Sport a zábava: Vodní sporty na pláži, u hotelu dětské hřiště, volejbalové hřiště.



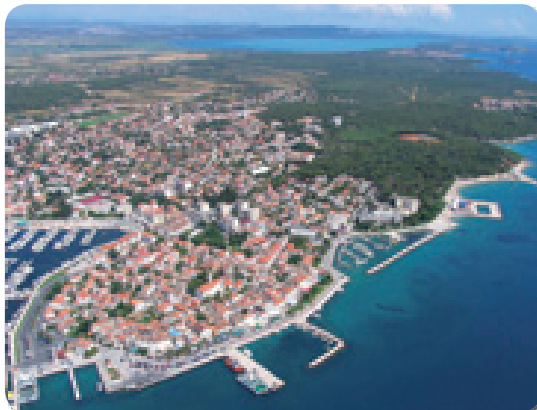
Hlavní budova

Bungalovy

Pavilon

Číslo z.	Termín	L pokoj	Apartmán 2+2	Bungalov 4+2
BN20401	02.06.-23.06.	5 590	9 090	11 490
BN20402	23.06.-14.07.	5 990	10 190	12 590
BN20403	14.07.-18.08.	6 790	12 890	14 790
BN20404	18.08.-25.08.	5 990	10 190	12 590
BN20405	25.08.-01.09.	5 590	9 090	11 490
BN20406	01.09.-15.09.	5 190	8 490	10 890

Cena je uvedena na osobu/týden v pokoji s polopenzí nebo za celý apartmán/bungalov a týden s vlastní stravou a pobytovou taxou. Pobyť sobota - sobota. \$



Hotel organizuje celodenní výlet na Kornati s obědem a občerstvením.

Slevy u pokojů: 1. dítě do 4 let na přistýlce s dětskou polopenzí se 2 dospělými na pokoji ZDARMA • dítě od 4 do 12 let na přistýlce 50 % • dítě od 4 do 12 let na pevném lůžku s 1 dospělým na pokoji 30 % • třetí osoba na pokoji starší 12 let 20 %

Příplatky u pokojů: Plná penze 1 490 Kč/osoba a týden • jednolůžkový pokoj 1 290 Kč/týden.

Příplatky u apartmánů a bungalovů:

Snídaně 890 Kč/osoba a týden, 490 Kč/dítě do 12 let a týden • večere 1 490 Kč/osoba a týden, 790 Kč/dítě do 12 let a týden.

Ceny nezahrnují: Pojištění léčebných výloh v zahraničí a storno pojištění zájezdu - 260 Kč/osoba a týden (děti narozené po 1. 1. 1998 - 150 Kč/týden) • dopravu.

Doprava: Vlastní nebo autobusem za 2 390 Kč/osoba (odjezd z ČR v pátek, příjezd do ČR v neděli).

VODICE



VODICE - malebné rybářské městečko, rozprostírající se v mělké zátocce uprostřed Šibenické riviéry, vzdálené cca 15 km severozápadně od Šibeniku. Okouzlí svými úzkými dlážděnými uličkami a potěší především ty, kteří hledají více než pouhé komplexy moderních hotelů.

klimatizace na vyžádání za 7 €/den (platí se na místě).

Stravování: Polopenze podávána v hotelu Nikola (snídaně formou bufetu, večere výběr ze 3 jídel, salátový bufet).

Pláž: Oblázková, místy kamenitá s pozvolným vstupem do moře.

Sport a zábava: Tenisové kurty, půjčovna člunů, vodní sporty na pláži, taneční večery.

Vila Zvonko

Poloha: Vila je umístěná 1 km od centra Vodice (za hotelem Olympia) a 300 m od pláže.

Ubytování:

Studio 1/2+1 - jednopokojové se 2 pevnými lůžky a 1 přistýlkou, kuchyňský kout, sprcha a WC, terasa.

Apartmán 1/2+2 - 1 ložnice se 2 lůžky, obývací část s rozkládacím gaučem pro 2 osoby a s kuchyňským koutem, sprcha a WC, TV, balkon.

Apartmán 1/4 - 2 ložnice, obývací část s kuchyňským koutem, sprcha a WC, TV, balkon,



Vila Zvonko



Vila Zvonko

Vila Ivona

Poloha: Vila je postavená 1 km od centra Vodice (mezi hotelem Olympia a Imperial), 400 m od oblázkové pláže.

Ubytování:

Pokoje 1/2 - jednoduše zařízené dvoulůžkové pokoje s možností 1 přistýlky, sprcha a WC, balkon nebo společná terasa.

Stravování: Polopenze podávána v hotelu Nikola (snídaně formou bufetu, večere výběr ze 2 jídel).

VILA ZVONKO

Číslo z.	Termín	L	D 12 P
VO20101	02.06.-16.06.	5 690	2 990
VO20102	16.06.-30.06.	5 790	3 190
VO20103	30.06.-07.07.	6 790	3 690
VO20104	07.07.-25.08.	6 990	3 790
VO20105	25.08.-01.09.	6 790	3 690
VO20106	01.09.-22.09.	5 790	3 190

Cena je uvedena za osobu/týden s polopenzí a pobytovou taxou. Pobyť sobota - sobota. \$

VILA IVONA

Číslo z.	Termín	L	P	D 12 P
VO20201	16.06.-23.06.	5 390	4 490	2 690
VO20202	23.06.-01.09.	6 190	4 990	2 990
VO20203	01.09.-22.09.	5 390	4 490	2 690

Cena je uvedena na osobu/týden s polopenzí a pobytovou taxou. Pobyť sobota - sobota. \$



Vila Ivona

Pláž: Oblázková, místy kamenitá nebo betonová mola s pozvolným vstupem do moře.

Ceny nezahrnují: Pojištění léčebných výloh v zahraničí a storno pojištění zájezdu - 260 Kč/osoba a týden (děti narozené po 1. 1. 1998 - 150 Kč/týden) • dopravu.

Doprava: Vlastní nebo autobusem za 2 390 Kč/osoba (odjezd z ČR v pátek, příjezd do ČR v neděli).



PRIMOŠTEN

PRIMOŠTEN - starobylé městečko a oblíbené přímořské letoviště, ležící cca 26 km od Šibeniku a 60 km od Splitu, se rozkládá na poloostrově spojených s pevninou uměle vybudovanou šíjí. Před jejím vybudováním bylo město spojeno s pevninou kamenným mostem, odkud pochází název městečka, od slova „primostiti“, tj. „přemostit“.

Pro velmi příznivé klimatické podmínky, vynikající přírodní oblázkové pláže a večerní společenský život ve starém městě se Primošten řadí k velmi atraktivním místům pro příjemné strávení letní dovolené.

Privátní apartmány a pokoje s polopenzí

Poloha: Privátní pokoje a apartmány jsou v soukromých vilách a domech v Primošteni, vzdálených 50 – 600 m od pláže a centra. **Ubytování:** Pokoje jsou dvoulůžkové, účelně a funkčně vybavené, s vlastním sociálním zařízením. Součástí vybavení jsou lůžkoviny. Do některých pokojů lze umístit přistýlku. Apartmány jsou jednopokojové,



Příklad ubytování

dvoupokojové, třípokojové a čtyřpokojové s vlastním sociálním zařízením a kuchyňkou vybavenou základním nádobím na vaření a stolování. V apartmánu je možná jedna přistýlka. **Stravování:** U pokojů je stravování formou polopenze v restauraci vzdálené cca 100 - 500 metrů od ubytování. U apartmánů je stravování vlastní - příprava jídel v kuchyňce apartmánu.

Pláž: Oblázkové pláže místy kamenité, s postupným vstupem do moře. Vhodné i pro rodiny s dětmi.

Sport a zábava: Vodní sporty na pláži, tenisové kurty, minigolf, lodní výlety do okolí, restaurace a kavárny.

Příplatky: Přistýlka v apartmá do 30.06. a od 25.08. 1 590 Kč/ týden • přistýlka v apartmá od 30.06. do 25.08. 2 090 Kč/ týden • polopenze 2 990 Kč/osoba a týden • povinný příjezdni poplatek 1 EUR/osoba (platí se při příjezdu v agentuře).

Slevy: Dítě do 2 let bez nároku na lůžko zdarma.

Ceny nezahrnují: Pojištění léčebných výloh v zahraničí a storno pojištění zájezdu -

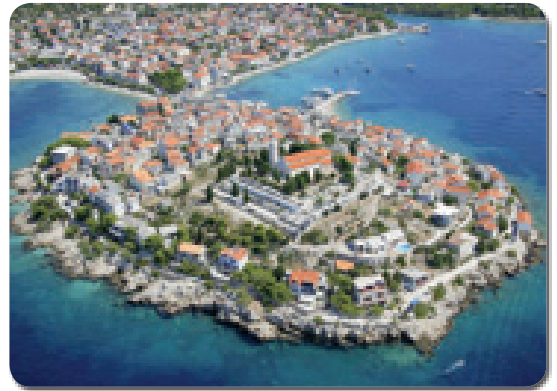


Příklad ubytování



Číslo z.	Termín	Pokoj 1/2	Ap 1/2	Ap 1/4	Ap 1/6	Ap 1/8
PRZ0101	26.05.-16.06.	5 990	5 990	9 990	13 090	15 490
PRZ0102	16.06.-23.06.	6 090	7 990	11 890	14 490	17 890
PRZ0103	23.06.-30.06.	6 690	9 090	13 190	16 790	21 390
PRZ0104	30.06.-25.08.	6 990	9 990	15 490	18 590	25 990
PRZ0105	25.08.-01.09.	6 090	7 990	11 890	14 490	17 890
PRZ0106	01.09.-29.09.	5 990	5 990	9 990	13 090	15 490

Cena je uvedena na osobu/týden v pokoji s polopenzí nebo za celé apartmá/týden s vlastní stravou a pobytovou taxou. Pobyt sobota - sobota.



260 Kč/osoba a týden (dětí narozené po 1. 1. 1998 - 150 Kč/ týden) • dopravu.

Doprava: Vlastní nebo autobusem za 2 390 Kč/osoba (odjezd z ČR v pátek, příjezd do ČR v neděli).

KAŠTEL LUKŠIĆ

Riviéra sedmi Kaštelů je skupina letovisek nacházející se 22 km od Splitu a 7 km východně od Trogiru na pobřeží kaštelského zálivu. KAŠTEL LUKŠIĆ patří k tradičním místům, které si ke strávení letní dovolené vybírají turisté z celé Evropy. Poskytuje celou řadu zábavních i sportovních příležitostí. Toto malebné letoviště pulsuje nejen turistickým ruchem, ale také historií.

Apartmány Maletić

Poloha: Privátní apartmány se nacházejí v soukromém domě v Kaštelu Lukšić cca 500 metrů od moře a 800 m od centra. Všechny apartmány jsou vybaveny klimatizací (za příplatek). Parkování je zdarma před vilou.

Ubytování:

Apartmán 1/2 - ložnice se 2 lůžky, kuchyňský kout vybavený základním nádobím na vaření, vlastní sociální zařízení, TV/SAT.

Apartmán 1/2+2 - ložnice se 2 lůžky, obývací pokoj s rozkládacím gaučem pro 2 oso-

by, kuchyňský kout, vlastní sociální zařízení, TV/SAT, balkon.

Apartmán 1/3+2 - ložnice se 3 lůžky, obývací pokoj s kuchyňským koutem a rozkládacím gaučem pro 2 osoby, vlastní sociální zařízení, TV/SAT, balkon nebo terasa. Apartmán s terasou má 2 sociální zařízení.

Stravování: Vlastní - příprava jídel v kuchyňce apartmá.

Pláž: Oblázková pláž s pozvolným vstupem do moře, místy s vybetonovanými plošinami.

Příplatky: Klimatizace 1 190 Kč/apartmán a týden.

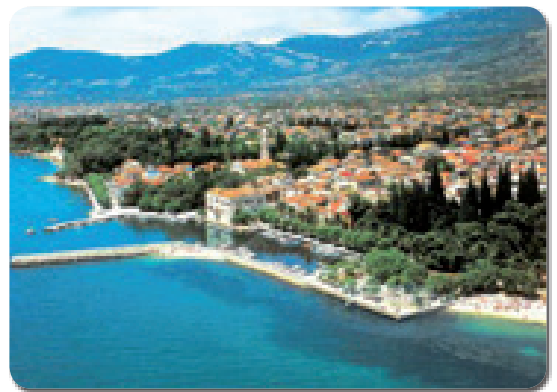
Ceny nezahrnují: Pojištění léčebných výloh v zahraničí a storno pojištění zájezdu 260 Kč/osoba a týden (dětí narozené po 1. 1. 1998 - 150 Kč/týden) • dopravu.

Doprava: Vlastní nebo autobusem za 2 390 Kč/osoba (odjezd z ČR v pátek, příjezd do ČR v neděli).



Číslo z.	Termín	Ap. 1/2	Ap. 1/2 + 2	Ap. 1/3 + 2
KL20101	02.06.-09.06.	4 590	7 990	9 290
KL20102	09.06.-23.06.	4 990	9 190	10 790
KL20103	23.06.-07.07.	5 990	9 990	11 990
KL20104	07.07.-11.08.	6 490	11 890	14 690
KL20105	11.08.-18.08.	5 990	10 490	12 290
KL20106	18.08.-01.09.	5 490	9 590	10 990
KL20107	01.09.-22.09.	4 690	7 990	9 290

Cena je uvedena za celé apartmá/týden s vlastní stravou a pobytovou taxou. Pobyt sobota - sobota.



TROGIRSKÁ RIVIÉRA - SEGET VRANJICA



Městečko **TROGIR** ležící necelých 26 km severně od Splitu se může pyšnit nejen bohatou historií, ale i výbornými přírodními podmínkami. Opravdovým skvostem je románská katedrála ze 13. století, kterou zdobí portál - nejvýznamnější románská plastika v Dalmácii.

Pohoří **Kozjak** a částečně **Mosor** chrání pobřeží před severními větry z vnitrozemí, proto je také celá Trogirská riviéra velmi bohatá na počet hodin slunečního svitu.

Trogir patří k nejcenějším a nejvýznamnějším architektonickým celkům v Dalmácii. Skládá se z historického jádra na ostrovku a z nových částí, které leží na pevnině a na přilehlém pobřeží ostrova Čiovo. Najdete zde nepřehledné množství restaurací, barů, cukráren, tanečních kaváren a diskoték.

SEGET VRANJICA je jedno z nejkrásnějších míst na trogirské riviéře vzdálené asi 2 km od turistického areálu Medena. Oblíbený je díky svým nesčetným zátokám vhodných pro klidné a nerušené koupání.

Vila Sonja

Poloha: Vila stojí v zahradě pouhých 120 m od pláže, 100 m od restaurace a 50 m od obchodu, 5 km od centra Trogiru. Pro hosty je k dispozici venkovní gril a uzavřený parkoviště.

Ubytování:

Apartmán 1/2+1 – ložnice se 2 lůžky a 1 lůžkem, obývací pokoj s gaučem, kuchyňský kout, sprcha a WC, TV, balkon, zvýšené přízemí.

Apartmán 1/2+2 – ložnice se 2 lůžky a 1 lůžkem, obývací pokoj s rozkládacím gaučem, kuchyňský kout, sprcha a WC, TV, balkon, zvýšené přízemí.

Apartmán 1/6 – 3 dvoulůžkové ložnice, obývací pokoj s kuchyňským koutem, sprcha a WC, TV, balkon, 1. patro.

Stravování: Vlastní - příprava jídel v kuchyňském koutu apartmá.

Pláž: Oblázkové pláže s postupným vstupem do moře, místy vybetonované plošiny.



Vila Sonja



Vila Sonja

Vila Bilić

Poloha: Vila stojí v příjemném prostředí 150 m od pláže, 100 m od restaurace a obchodu, 5 km od centra Trogiru. Pro hosty je k dispozici venkovní gril.

Ubytování:

Apartmán 1/2+1 – ložnice se 2 lůžky, obývací pokoj s 1 přistýlkou, kuchyňský kout, sprcha a WC, TV, balkon.

Apartmán 1/4 – 2 dvoulůžkové ložnice, obývací pokoj s kuchyňským koutem, sprcha a WC, TV, balkon.

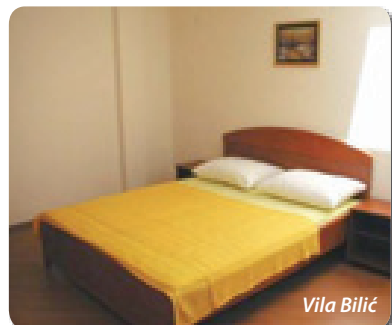
Apartmán 1/4+1 – 2 dvoulůžkové ložnice, obývací pokoj s 1 přistýlkou a s kuchyňským koutem, sprcha a WC, TV, balkon.

Stravování: Vlastní - příprava jídel v kuchyňském koutu apartmá.

Pláž: Oblázkové pláže s postupným vstupem do moře, místy vybetonované plošiny.



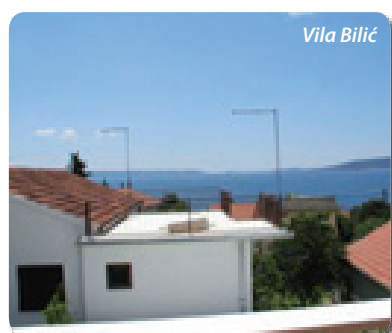
Vila Bilić



Vila Bilić



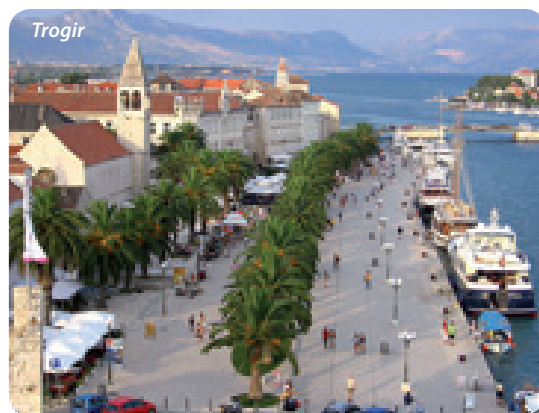
Vila Bilić



Vila Bilić

Číslo z.	Termín	Ap	Ap	Ap	Ap	Ap	Ap
		1/2	1/2+1	1/2+2	1/4	1/4+1	1/6
TR20101	26.05.-09.06.	6 890	8 490	9 790	10 890	12 190	14 390
TR20102	09.06.-23.06.	7 190	9 290	10 390	12 090	13 490	15 790
TR20103	23.06.-07.07.	7 990	10 190	11 690	13 190	15 190	18 690
TR20104	07.07.-25.08.	10 590	12 490	14 090	16 290	17 990	22 390
TR20105	25.08.-08.09.	7 990	10 190	11 690	13 190	15 190	18 690
TR20106	08.09.-22.09.	7 190	9 290	10 390	12 090	13 490	15 790
TR20107	22.09.-29.09.	6 890	8 490	9 790	10 890	12 190	14 390

Cena je uvedena za celé apartmá/týden s vlastní stravou a pobytovou taxou. Pobyt sobota - sobota.



Trogir



Trogir

Vila Iva

Poloha: Vila stojí pouhých 100 m od pláže, 250 m od restaurace a obchodu, 5 km od centra Trogiru.

Ubytování:

Apartmán 1/2 – ložnice se 2 lůžky, obývací pokoj s kuchyňským koutem, sprcha a WC, balkon.

Apartmán 1/2+2 – ložnice se 2 lůžky, obývací pokoj s rozkládacím gaučem, kuchyňský kout, sprcha a WC, balkon.

Apartmán 1/4 – 2 dvoulůžkové pokoje, obývací pokoj s kuchyňským koutem, sprcha a WC, balkon.

Stravování: Vlastní - příprava jídel v kuchyňském koutu apartmá.

Pláž: Oblázkové pláže s postupným vstupem do moře, místy vybetonované plošiny.

Sport a zábava: Možnost využití všech sportovních a kulturních zařízení v areálu Medena (za poplatek), jako jsou tenisové kurty, stolní tenis, minigolf, sauna, fitness, hřiště na košíkovou, volejbalové hřiště a tobogán.

Slevy: 1 dítě do 2 let bez nároku na lůžko ZDARMA.

Ceny nezahrnují: Pojištění léčebných výloh v zahraničí a storno pojištění zájezdu - 260 Kč/osoba a týden (dětí narozené po 1. 1. 1998 - 150 Kč/týden) • dopravu.

Doprava: Vlastní nebo autobusem za 2 390 Kč/osoba (odjezd z ČR v pátek, příjezd do ČR v neděli).



Vila Iva



OMIŠ

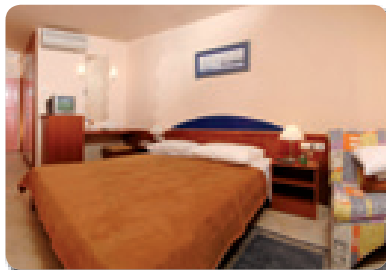
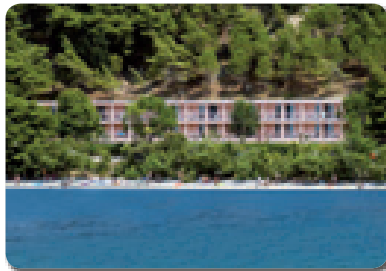
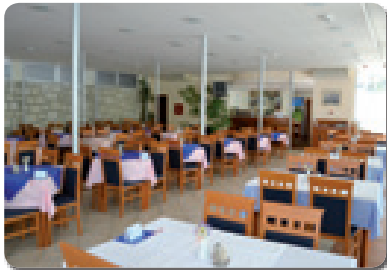
OMIŠ je živé, malebné město a přístav při ústí řeky Cetiny do moře, jen 25 km jihovýchodně od Makarské. Bouřlivá a bohatá historie obdarovala město drahocennými kulturními památkami, které jsou ukryty v římských památnících, pirátských pevnostech a přírodní kráse kaňonu řeky Cetiny. Pro Omiš je charakteristická písčinná pláž, která je jedinečná v této oblasti.

Hotel Brzet

Poloha: Hotel pavilónového typu s centrální restaurací a terasou je obklopen stovletým borovým hájem a nachází se v těsné blízkosti oblázkové pláže.

Ubytování: Všechny dvoulůžkové pokoje s možností 1 přistýlky jsou klimatizované, s vlastním sociálním zařízením, TV/SAT, fénem, telefonem a balkonem s výhledem na moře.

Stravování: Polopenze v klimatizované hotelové restauraci, snídaně je formou bufetu, večere výběr z menu + salátový bufet.



Pláž: Přímo před hotelem je úzká oblázková pláž s pozvolným vstupem do moře.

Sport a zábava: Vodní sporty, kavárny, restaurace, typický zeleninový a ovocný trh, rafting na Cetině, lodní výlety na ostrovy Brač a Hvar.

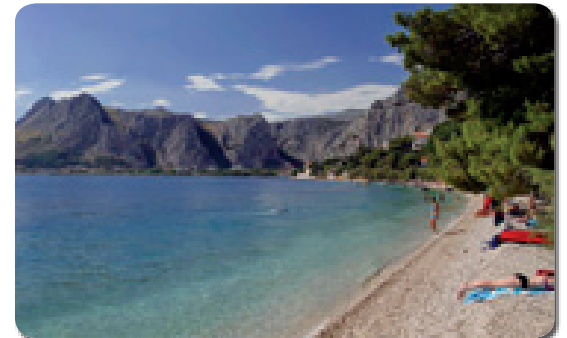
Slevy: Dítě do 2 let bez nároku na služby zdarma • dítě do 10 let se 2 dospělými na pokoji na přistýlce – 50 % • dítě do 10 let s jedním dospělým na pokoji – 30 % • dvě děti do 10 let se dvěma dospělými na pokoji na společném lůžku – 50 % • osoba starší 10 let na přistýlce – 10 %.

Číslo z.	Termín	Cena	Číslo z.	Termín	Cena
OM20101	12.05.-01.06.	7 090	OM20204	01.09.-29.09.	8 890
OM20102	01.06.-30.06.	8 890	OM20205	29.09.-27.10.	7 090
OM20103	30.06.-01.09.	11 490			

Cena je uvedena na osobu/týden s polopenzí a pobytovou taxou. Pobyt je sobota - sobota. §

Ceny nezahrnují: Pojištění léčebných výloh v zahraničí a storno pojištění zájezdu - 260 Kč/osoba a týden (dětí narozené po 1. 1. 1998 - 150 Kč/dítě a týden) • dopravu.

Doprava: Vlastní nebo autobusem za 2 390 Kč/osoba (odjezd z ČR v pátek, příjezd do ČR v neděli).



OMIŠ A OMIŠKA ROGOZNICA



OMIŠKA ROGOZNICA se pyšní krásným koupáním na rozlehlé oblázkovo-písčinné pláži pod skalními stěnami Omišské Dinjary a Mosoru. Nabízí možnosti pro různé aktivity v okolí řeky Cetiny nebo přímo v jejím kaňonu, cykloturistiku, rafting, volné lezení na skalních stěnách či paragliding.

NEMIRA je menší malebné letovisko vzdálené jen 2 km jižně od Omiše. Křišťálové čisté moře s oblázkovou pláží a skalní útesy jsou ideální pro rekreační potápění.

MARUŠÍCI je klidná vesnička cca 12 km jižně od města Omiš. Oblázkové pláže s dlouhými mělčinami jsou ideální pro děti. Překrásná zátoka Borak s několika písčnými plážemi a borovým hájem.

PISAK je perla omišské riviéry vzdálený 16 km jižně od Omiše. Ostré stěny pohorí Biokovo, které se při sestupu do moře stávají mírnými s krásnými oblázkovými plážemi, dají speciální krásu tomuto místu a především zátocce Vruja.

Privátní studia a apartmány

Poloha: Privátní apartmány se nacházejí v soukromých domech a vilách v letoviscích Omiš, Nemira, Marušići, Pisak, Lokva Rogoznica, Mala Luka, Stanići a Čelina ve vzdálenosti 100 m až 600 m od pláže.

Ubytování:

Studio 1/2 – jednopokojové s manželskou postelí, součástí pokoje je kuchyňská linka, vlastní sociální zařízení popř. balkon nebo terasa.

Studio 1/2+1 – jednopokojové s manželskou postelí a přistýlkou, součástí pokoje je kuchyňská linka, vlastní sociální zařízení popř. balkon nebo terasa.

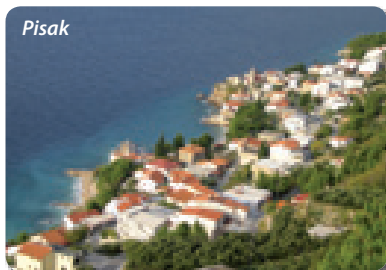
Apartmán 1/2+2 – ložnice se dvěma lůžky, obývací pokoj s rozkládacím gaučem a kuchyňskou linkou, vlastní sociální zařízení popř. balkon nebo terasa.

Apartmán 2/2 – dvě ložnice se dvěma lůžky, kuchyňský kout, vlastní sociální zařízení popř. balkon nebo terasa.

Stravování: Vlastní, příprava jídel v kuchynce studia nebo apartmá.

Pláž: Oblázková pláž s postupným vstupem do moře, lemující celé pobřeží Omišské riviéry.

Sport a zábava: Vodní sporty, kavárny, restaurace, typický zeleninový a ovocný trh,



Číslo z.	Termín	Studio		Apartmán	
		1/2	1/2 + 1	1/2 + 2	2/2
OM20201	09.06.-16.06.	4 290	5 390	6 990	7 590
OM20202	16.06.-23.06.	6 290	8 090	10 290	11 290
OM20203	23.06.-14.07.	8 590	10 990	13 990	15 490
OM20204	14.07.-18.08.	9 790	12 290	15 690	17 190
OM20205	18.08.-01.09.	8 590	10 990	13 990	15 490
OM20206	01.09.-08.09.	5 190	6 490	8 490	9 190
OM20207	08.09.-15.09.	4 290	5 390	6 990	7 590

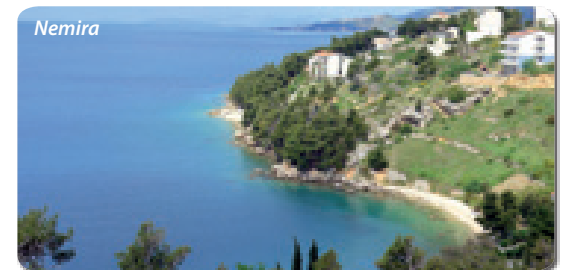
Cena je uvedena za celé studio, apartmán/týden s vlastní stravou a pobytovou taxou. Pobyt sobota - sobota. §

rafting na Cetině, lodní výlety na ostrovy Brač a Hvar.

Sleva: Za včasný nákup do 30.04.2012 na termíny 23.06. - 01.09.2012 ve výši 5 %.

Ceny nezahrnují: Pojištění léčebných výloh v zahraničí a storno pojištění zájezdu - 260 Kč/osoba a týden (dětí narozené po 1. 1. 1998 - 150 Kč/dítě a týden) • dopravu.

Doprava: Vlastní nebo autobusem za 2 390 Kč/osoba (odjezd z ČR v pátek, příjezd do ČR v neděli).



OSTROV BRAČ - SUPETAR



OSTROV BRAČ je jeden z nejmalebnějších a největších ostrovů ve střední Dalmácii. Ostrov je poměrně hustě obydlen, žije zde cca 13 000 obyvatel a je známý těžbou bílého kamene, který sloužil na výstavbu Bílého domu ve Washingtonu. Nejnavštěvovanějším místem je městečko SUPETAR, jemuž dominuje barokní kostel z 18. století. Středověká rybářská obec a přístav Supetar se změnil v oblíbené turistické místo poskytující řadu zábavních i sportovních příležitostí. Teplé večery, kdy letovisko ožívá hudbou a zábavou, Vás budou ve vzpomínkách provázet dlouho po odjezdu z tohoto kouzelného ostrova.

Vila Valerija

Poloha: Vila Valerija se nachází v blízkosti hotelu Kaktus a sportovního centra Supetar. Vzdálenost od pláže je cca 4-5 min. Před domem je velké parkoviště pro 4-6 aut.



Vybavení: Vila Valerija je kompletně zrekonstruovaná a nabízí kvalitní ubytování ve 3 moderních a vkusně zařízených apartmánech. Součástí domu je vlastní recepce a zahrada s grilem.

Ubytování:

Apartmán 1/2+1: přízemí, vlastní vchod. Ložnice s manželským lůžkem a 1 přistýlkou, kuchyň s jídelnou, TV/SAT, koupelna, terasa.

Na poschodí se nachází apartmán 1/2+1 a apartmán 1/4+1. Oba apartmány mají společnou vstupní halu.

Apartmán 1/2+1: ložnice s manželským lůžkem a 1 přistýlkou, kuchyň s jídelnou, TV/SAT, ventilátor, koupelna a balkon s výhledem na moře.

Apartmán 1/4+1: ložnice s manželským lůžkem, ložnice s 2 oddělenými lůžky, obývací pokoj s přistýlkou pro 1 osobu a kuchyň, TV/SAT, klimatizace, koupelna, velký balkon s výhledem na moře.



Číslo z.	Termín	Ap 1/2+1	Ap 1/2+1	Ap 1/4+1	Celé horní patro Ap 1/8
		přízemí	v patře	v patře	
SU20101	02.06.-16.06.	7790	8490	11490	17690
SU20102	16.06.-07.07.	9790	10790	14490	22390
SU20103	07.07.-28.07.	10990	11990	16590	24890
SU20104	28.07.-18.08.	13590	15290	19990	28490
SU20105	18.08.-01.09.	9790	10790	14490	22390
SU20106	01.09.-29.09.	7790	8590	11390	17690

Cena za celé apartmá/týden s vlastní stravou a pobytovou taxou. Pobyt sobota – sobota.

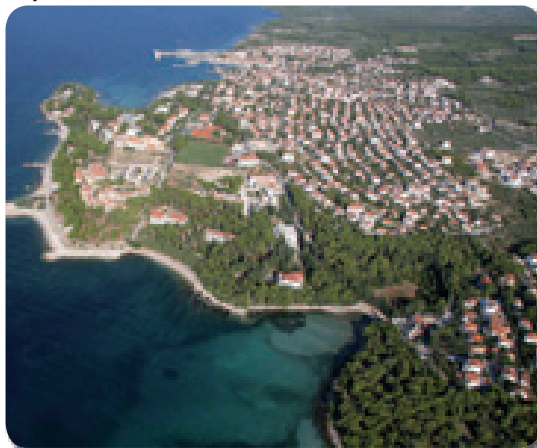
Stravování: Vlastní, příprava jídel v kuchyňce apartmá.

Pláž: Oblázkové pláže s postupným vstupem do moře, vhodné i pro děti, místy vybetonované plošiny.

Sport a zábava: Tenisové kurty, půjčovna kol a vodních skútrů, vodní sporty na pláži, potápěčské centrum, tobogán, taneční večery s hudbou, zábavní park pro děti, množství fakultativních výletů (Bol - koupání na Zlatném ratu, Vidova gora, Island tour - prohlídka ostrova Brač, výlety na okolní ostrovy Hvar, Biševo - modrá jeskyně, Fish piknik spojený s koupáním).

Ceny nezahrnují: Pojištění léčebných výloh v zahraničí a storno pojištění zájezdu 260 Kč/osoba a týden (děti narozené po 1. 1. 1998 - 150 Kč/týden) • dopravu.

Doprava: Vlastní.



BRELA



K nejoblíbenějším letoviskům severní části Makarské riviéry patří BRELA, která leží uprostřed piniových hájů, chráněná pohorím Biokovo. Pláž z drobných oblázků připomínající písek patří k nejatraktivnějším na celé Makarské riviéře. Sladkovodní prameny v moři dodávají vodě charakteristické zabarvení. Městečko nabízí typické kavárničky, restaurace, bary a cukrárny. Brela opakovaně získala modrou vlajku za čistotu vody a je rovněž zařazena mezi chráněné oblasti Chorvatska.

Vila Bonanca

Poloha: Velmi oblíbená vila s apartmány je umístěna uprostřed rozkvetlé zeleně, vzdálená 50 m od moře a 100 m od centra. Vila nabízí posezení na terase ve stínu oliv a gril na terase. Parkování přímo u objektu za poplatek.

Vybavení: Každý apartmán má kuchyňku s ledničkou, ložní prádlo a balkon s přímým nebo bočním výhledem na moře, TV.



Ubytování:

Vybavení:

Renovované apartmány, každý apartmán má kuchyňku s ledničkou, ložní prádlo a balkon s přímým nebo bočním výhledem na moře, TV.

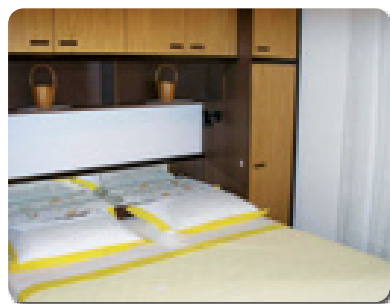
Typ S2: studio pro 2 osoby tvoří ložnice s kuchyňským koutem, vlastní sociální zařízení, TV, balkon (max. pro 2 osoby).

Typ A3+1: apartmán tvoří 2 místnosti, ubytovnu kuchyň se 2 lůžky a ložnice se 2 lůžky, sociální zařízení, balkon, TV, vhodné pro rodinu (max. 4 osoby).

Typ A4: apartmán tvoří 2 dvoulůžkové ložnice (jedna s možností 1 přistýlky), 2 sociální zařízení a balkon, TV, vlastní kuchyňka (max. pro 5 osob).

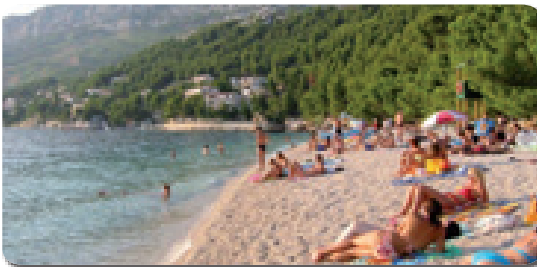
Typ A6: tři dvoulůžkové ložnice s možností až 2 přistýlek, každý pokoj má vlastní sociální zařízení a balkon, TV, vlastní kuchyňka (max. pro 8 osob).

Stravování: Vlastní, příprava jídla v kuchyňce studia, apartmá. Večeře v nedaleké restauraci za příplatek 1 690 Kč/osoba



Číslo z.	Termín	St 1/2	Ap. 1/3+1	Ap 1/4	Ap 1/6
		BR20101	02.06.-23.06.	7 890	13 990
BR20102	23.06.-30.06.	7 990	14 190	15 190	23 590
BR20103	30.06.-01.09.	8 990	14 990	16 790	25 790
BR20104	01.09.-29.09.	7 590	14 490	14 990	22 990

Cena za celé studio nebo apartmá/týden s vlastní stravou a pobytovou taxou. Pobyt sobota – sobota.



a týden, polopenze 2 790 Kč/osoba a týden.

Příplatky: Přistýlka 2 890 Kč/osoba a týden, parkování 2 EUR/den.

Pláž: Oblázková pláž s postupným vstupem do moře, lemující celé pobřeží Makarské riviéry.

Sport a zábava: Vodní sporty, kavárny, restaurace, diskotéky, lodní výlety na ostrovy Brač a Hvar.

Ceny nezahrnují: Pojištění léčebných výloh v zahraničí a storno pojištění zájezdu 260 Kč/osoba a týden (děti narozené po 1. 1. 1998 - 150 Kč/týden) • dopravu.

Doprava: Vlastní nebo autobusem za 2 390 Kč/osoba (odjezd z ČR v pátek, příjezd do ČR v neděli).



BAŠKA VODA



BAŠKA VODA, poeticky nazývaná „*dcera horských pramenů*“ se nachází asi 6 km jihovýchodně od Brely cca 10 km severozápadně od Makarské. Letovisko charakterizující široké oblázkové pláže, pohoří Biokovo, promenáda lemovaná palmami, restaurace a vily poskytující soukromé ubytování na velmi dobré úrovni.

Apartmán 1/2+2: ložnice se 2 lůžky, obývací pokoj se 2 přístýlkami a s kuchyňským koutem, balkon s výhledem na moře nebo terasa.

Stravování: U pokojů je stravování formou polopenze – snídaně formou bufetu a večere (předkrm, hlavní jídlo, salát nebo dezert), která je servírována v restauraci Šebín. K večeri vždy jeden nápoj zdarma - sklenka vína, piva nebo nealko.

Vila Senzen

Poloha: Vila s pokoji a apartmány je vzdálená 150 od pláže a centra. Bezplatné parkování je zajištěno na parkovišti 150 m od vily.

Ubytování:

Všechny pokoje a apartmány jsou klimatizované, mají TV/SAT, Wi-Fi připojení k internetu, některé s výhledem na moře.

Dvoulůžkové pokoje s vlastním sociálním zařízením, možnost 1 přístýlky, lednička, balkon nebo malá terasa.

Studio 1/2+1: pokoj se 3 lůžky a kuchyňským koutem, vlastní sociální zařízení, balkon s výhledem na moře.



	Pokoj	St. 1/2+1	Ap. 1/2+2
polopenze			
BV20101	02.06.-23.06.	5 090	9 790
BV20102	23.06.-07.07.	5 590	11 190
BV20103	07.07.-18.08.	5 990	11 990
BV20104	18.08.-01.09.	5 590	11 190
BV20105	01.09.-15.09.	5 090	9 790
BV20106	15.09.-29.09.	4 390	8 590

Cena je uvedena na osobu/týden v pokoji s polopenzí nebo za celé studio, apartmá/týden s vlastní stravou a pobytovou taxou. Pobyt sobota - sobota.



U studií a apartmánů je stravování vlastní - příprava jídel v kuchynce studia nebo apartmánu.

Pláž: Oblázková pláž s postupným vstupem do moře, obklopená borovými lesy a olivovými háji.

Slevy u pokojů: 1 dítě do 3 let bez nároku na lůžko a stravu ZDARMA - dítě od 3 do 12 let s dospělými na přístýlce 20 % • dítě od 3 do 12 let s jedním dospělým 15 % • třetí osoba na pokoji 10 %.

Ceny nezahrnují: Pojištění léčebných výloh v zahraničí a storno pojištění zájezdu - 260 Kč/osoba a týden (dětí narozené po 1. 1. 1998 - 150 Kč/týden) • doprava.

Doprava: Vlastní nebo autobusem za 2 390 Kč/osoba (odjezd z ČR v pátek, příjezd do ČR v neděli).

BAŠKA VODA



Vila Čuljak

Poloha: Privátní vila Čuljak se nachází cca 200 m od pláže a centra a nabízí ubytování ve 2 studiích a 4 apartmánech. Parkování je možné u vily zdarma.

Ubytování: Všechna studia a apartmány mají balkon s výhledem na moře. Apartmány mají navíc klimatizaci.



Studio 1/2: pokoj se 2 lůžky a kuchyňským koutem, vlastní sociální zařízení, TV/SAT, balkon.

Apartmán 1/2+2: dvoulůžková ložnice, obývací pokoj se 2 přístýlkami a s kuchyňským koutem, vlastní sociální zařízení, TV/SAT, klimatizace a balkon.

Stravování: Vlastní - příprava jídel v kuchynce studia nebo apartmánu.

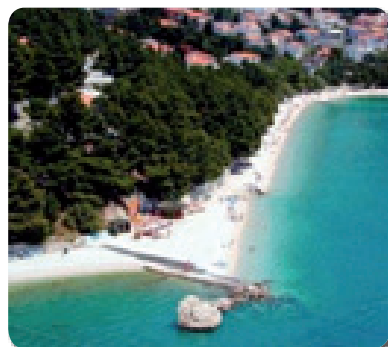
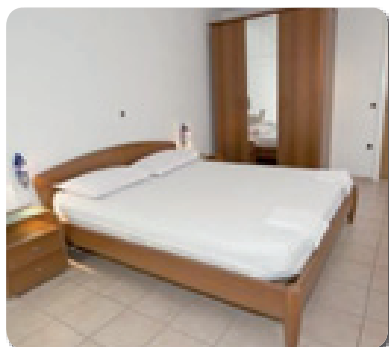
Pláž: Oblázková pláž s postupným vstupem do moře, obklopená borovými lesy a olivovými háji.

Ceny nezahrnují: Pojištění léčebných výloh v zahraničí a storno pojištění zájezdu 260 Kč/osoba a týden (dětí narozené po 1. 1. 1998 - 150 Kč/týden) • doprava.

Doprava: Vlastní nebo autobusem za 2 390 Kč/osoba (odjezd z ČR v pátek, příjezd do ČR v neděli).

Číslo z.	Termín	St 1/2	Ap 1/2+2
BV20201	02.06.-23.06.	6 990	12 490
BV20202	23.06.-07.07.	7 690	13 590
BV20203	07.07.-18.08.	8 490	14 690
BV20204	18.08.-01.09.	7 690	13 590
BV20205	01.09.-15.09.	6 990	12 490
BV20206	15.09.-29.09.	5 790	10 990

Cena je uvedena za celé studio, apartmá/týden s vlastní stravou a pobytovou taxou. Pobyt sobota - sobota.



BAŠKA VODA



Privátní apartmány a pokoje s polopenzí

Poloha: Privátní pokoje, studia a apartmány se nacházejí v soukromých vilách po celém pobřeží letoviska Baška Voda, ve vzdálenosti 100 až 600 m od pláže.

Ubytování:

Privátní pokoje I. kategorie jsou dvoulůžkové vkusně zařízené, s vlastním sociálním zařízením a možností jedné přistýlky.

Privátní studia jsou jednopokojová, apartmány dvoupokojové, třípokojové s vlastním sociálním zařízením a kuchyňkou vybavenou základním nádobím.

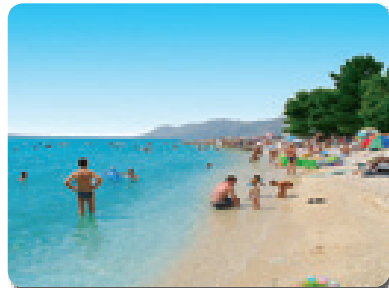
Apartment 1/6 má 2 třílůžkové ložnice.

Stravování: U privátních pokojů je stravování formou polopenze – snídaně formou bufetu a večere (předkrm, hlavní jídlo, salát nebo dezert), která je servírována v restauraci Šebín. K večeri vždy jeden nápoj zdarma - sklenka vína, piva nebo nealko. U privátních studií a apartmánů je stravování

vání vlastní - příprava jídel v kuchyňce studia nebo apartmánu.

Pláž: Oblázková pláž s postupným vstupem do moře, obklopená borovými lesy a olivovými háji.

Příplatky u studií a apartmánů: Polopenze



Příklad ubytování



Příklad ubytování

Číslo z.	Termín	Pokoj	Studio		Apartmá		
			St 1/2	St 1/2+1	Ap 1/2+2	Ap 1/5	Ap 1/6
BV20301	26.05.-02.06.	3 690	4 790	5 990	8 590	10 990	12 990
BV20302	02.06.-23.06.	4 290	5 990	7 490	10 490	12 690	15 990
BV20303	23.06.-07.07.	4 990	6 890	8 590	11 590	14 690	18 490
BV20304	07.07.-18.08.	5 490	7 790	9 490	12 590	15 990	20 490
BV20305	18.08.-01.09.	4 990	6 890	8 590	11 590	14 690	18 490
BV20306	01.09.-15.09.	4 290	5 990	7 490	10 490	12 690	15 990
BV20307	15.09.-29.09.	3 690	4 790	5 990	8 590	10 990	12 990

Cena je uvedena na osobu/týden v pokoji s polopenzí nebo za celé studio, apartmá/týden s vlastní stravou a pobytovou taxou. Pobyt sobota - sobota.

ze 2 690 Kč/osoba a týden, večere 1 790 Kč/osoba a týden.

Slevy u privátních pokojů: 1 dítě do 3 let bez nároku na lůžko a stravu ZDARMA • dítě od 3 do 12 let s 2 dospělými na přistýlce 20% • dítě od 3 do 12 let s jedním dospělým 15% • třetí osoba na pokoji 10%.

Slevy u studií a apartmánů:

1 dítě do 3 let bez nároku na lůžko ZDARMA

Ceny nezahrnují: Pojištění léčebných výloh v zahraničí a storno pojištění zájezdu - 260 Kč/osoba a týden (dětí narozené po 1. 1. 1998 - 150 Kč/týden) • dopravu.

Doprava: Vlastní nebo autobusem za 2 390 Kč/osoba (odjezd z ČR v pátek, příjezd do ČR v neděli).



MAKARSKÁ



MAKARSKÁ RIVIÉRA ležící 62 km jižně pod Splitem je považována za jednu z nejkrásnějších částí jadranského přimoří. Pláže jsou pokryty bílými oblázky a obklopeny bujnou vegetací. Nad pobřežím se majestátně tyčí horský masív Biokovo, který celé riviéře dodává zdání pohádkové kulisy, zároveň má však i praktický význam, neboť chrání před větry z vnitrozemí. Na svazích se pěstuje vinná réva, z níž se lisuje známé dezertní víno Prošek. Městečko Makarská se 13 tisíci obyvateli je rušné středisko s přístavem, patřící k nejoblíbenějším letoviskům Makarské riviéry.

Hotel Biokovka

Poloha: Hotel Biokovka - centrum pro rekreaci, odpočinek a rehabilitaci - leží 50 m od pláže a je obklopen upravenými borovými parkem. Od centra Makarské je vzdálený cca 600 m. Hotel velmi dobré úrovně, poskytující dostatek pohodlí a zábavy, je vhodný pro náročnější klientelu.

Ubytování: Hotel má kapacitu 220 dvou-

lůžkových pokojů s možností přistýlky, s vlastním sociálním zařízením, balkonem a telefonem. Dále hotel nabízí zrekonstruované pokoje s klimatizací (v ceně), vlastním sociálním zařízením, balkonem a telefonem. Pokoje 1/2+1 jsou pouze s výhledem na moře.

Vybavení: Restaurace, kavárna s terasou, aperitiv bar, 2 TV místnosti, společenská místnost na hraní šachu a biliáru, prodejna suvenýrů, kadeřnictví, pedikúra, krytý bazén s mořskou vodou. Hotel poskytuje klientům léčebné-rehabilitační procedury (za příplatek). Klienti mají k dispozici nově otevřené fitness centrum.

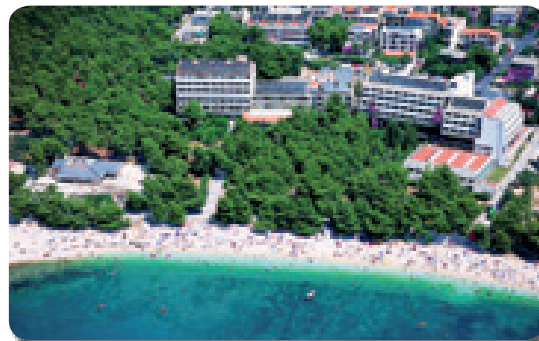
Stravování: Polopenze - snídaně formou bufetu, večere servírovaná (výběr z několika menu).

Pláž: Malé oblázky s pozvolným vstupem do moře - vhodné i pro děti. Pláže jsou chráněny borovým hájem před prudkým sluncem a patří k nejhezčím v celé oblasti.

Sport a zábava: Tenisové kurty, minigolf, půjčování jízdních kol, potápění, různé vodní sporty na pláži, (lodičky, šlapací kola, mo-

Číslo z.	Termín	L standard		L zrekonstruované	
		výhled hory	výhled moře	výhled hory	výhled moře
MA20101	26.05.-16.06.	6 690	7 190	7 190	7 690
MA20102	16.06.-07.07.	7 790	8 390	8 590	9 190
MA20103	07.07.-18.08.	8 890	9 790	9 790	10 790
MA20104	18.08.-08.09.	7 790	8 390	8 590	9 190
MA20105	08.09.-22.09.	6 690	7 190	7 190	7 690

Cena je uvedena na osobu/týden s polopenzí a pobytovou taxou. Pobyt sobota - sobota.



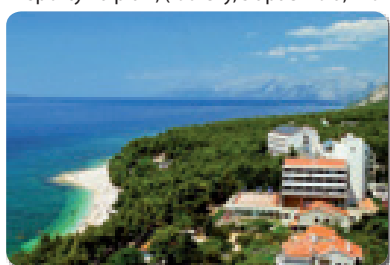
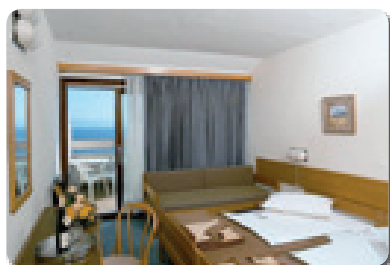
torové čluny, skútry). Možnost lodních výletů na ostrovy Brač a Hvar, příjemné procházky podél moře do Tučepi a do hor.

Příplatky: Plná penze 1 690 Kč/osoba a týden • dětská postýlka 1 690 Kč/týden • jednolůžkový pokoj od 16.06. a od 08.09. 2 390 Kč/týden • jednolůžkový pokoj od 16.06. do 08.09. 3 590 Kč/týden.

Slevy: Dítě do 2 let bez nároku na služby ZDARMA • 1. dítě do 7 let se 2 dospělými na pokoji bez lůžka nebo na 3. lůžku ZDARMA 2. dítě do 7 let se 2 dospělými na pokoji bez lůžka nebo na 3. lůžku 50% • dítě do 7 let s 1 dospělým na pokoji 30% • dítě 7 - 14 let s 2 dospělými na přistýlce 50% • dítě 7 - 14 let s 1 dospělým na pokoji 20% • osoba starší 14 let na přistýlce - 10%.

Ceny nezahrnují: Pojištění léčebných výloh v zahraničí a storno pojištění zájezdu - 260 Kč/osoba a týden (dětí narozené po 1. 1. 1998 - 150 Kč/týden) • dopravu.

Doprava: Vlastní nebo autobusem za 2 390 Kč/osoba (odjezd z ČR v pátek, příjezd do ČR v neděli).



MAKARSKÁ



Vila Lujnovič



Poloha: Privátní studia a apartmány se nacházejí v soukromé vile na Makarské. Vila je vzdálena cca 370 m od pláže a 600 m od centra Makarské. Studia a apartmány se nachází ve všech patrech vily. Parkování je zajištěno u vily zdarma.

Ubytování:

Studio 1/2: jednopokojové s manželským lůžkem, kuchyňský kout vybavený základním nádobím na vaření, vlastní sociální zařízení, terasa nebo balkon.

Studio 1/3: jednopokojové s manželským lůžkem a jedním lůžkem, kuchyňský kout vybavený základním nádobím na vaření, vlastní sociální zařízení, terasa nebo balkon.

Studio 1/4: manželské lůžko a 2 lůžka, kuchyňský kout vybavený základním nádobím na vaření, vlastní sociální zařízení, balkon nebo terasa.

Apartmán 1/4: dvoupokojový, ložnice se 2 lůžky a 1 přistýlkou (pouze pro dítě do 12 let), prostorná kuchyň s rozkládacím gaučem pro 2 osoby, koupelna s vanou, TV, balkon.

Stravování: Vlastní - příprava jídel v kuchyňském koutu studia/apartmánu nebo formou polopenze v restauraci DANY (kon-

tinentalní snídaně, večere výběr z menu).

Polopenze – 2 490 Kč/osoba a týden. Děti do 12 let – 1 590 Kč/dítě a týden.

Večere - 1 590 Kč/osoba a týden, děti do 12 let 1 190 Kč/dítě a týden.

Pláž: Oblázková pláž s postupným vstupem do moře, vhodné zejména pro děti.

Sport a zábava: Tenisové kurty, minigolf, půjčování jízdních kol, potápění, různé vodní sporty na pláži, (lodičky, šlapací kola, motorové čluny, skútry). Možnost lodních výletů na ostrovy Brač a Hvar, příjemné procházky podél moře do Tučepi a do hor.

Slevy:*

• při zaplacení celého apartmánu 1/4
1 dítě do 12 let na přistýlce (jako 5. osoba) ZDARMA

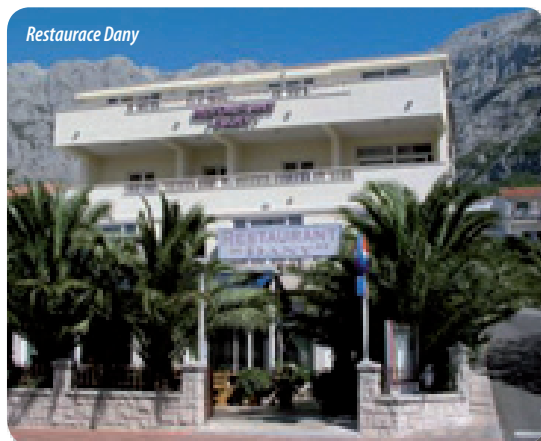
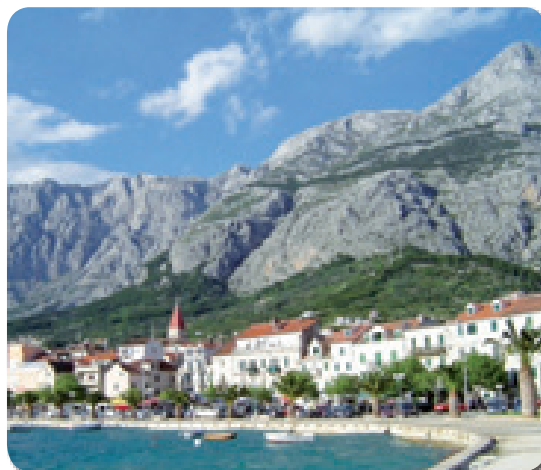
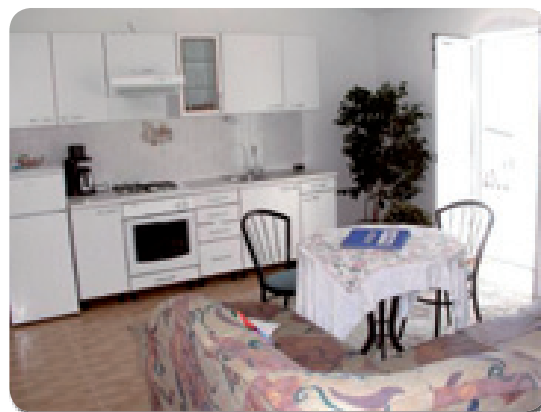
• při zaplacení celého studia 1/4
1 dítě do 8 let na přistýlce (jako 5. osoba) ZDARMA

Ceny nezahrnují: Pojištění léčebných výloh v zahraničí a storno pojištění zájezdu 260 Kč/osoba a týden (děti narozené po 1. 1. 1998 - 150 Kč/týden) • dopravu.

Doprava: Vlastní nebo autobusem za 2 390 Kč/osoba (odjezd z ČR v pátek, příjezd do ČR v neděli).

Číslo z.	Termín	Studio			Apartmá
		1/2	1/3	1/4 (P8)*	1/4 (P12)*
MA20201	02.06. - 16.06.	4 790	5 590	6 990	8 490
MA20202	16.06. - 30.06.	6 490	7 790	9 290	9 990
MA20203	30.06. - 07.07.	7 290	8 590	10 390	10 990
MA20204	07.07. - 11.08.	7 790	9 490	11 990	12 790
MA20205	11.08. - 18.08.	7 290	8 690	10 390	10 990
MA20206	18.08. - 25.08.	5 990	7 490	8 990	9 990
MA20207	25.08. - 01.09.	4 890	5 690	7 990	8 590
MA20208	01.09. - 22.09.	4 790	5 490	6 990	7 990

Cena je uvedena za celé studio, apartmán/týden s vlastní stravou a pobytovou taxou. Pobyt sobota - sobota.



PODGORA



PODGORA je malebné přímořské letovisko na Makarské riviéře chráněné masivem Biokovo, 7 km jihovýchodně od Makarské a 70 km od Splitu. Letovisko láká svou přírodní krásou, nádhernými oblázkovými plážemi a bohatou zelení. Dlouholetá turistická tradice nabízí bezpočet kulturního a sportovního využití. Při příjezdu po jadranské magistrále Vás bude už z dálky vítat "Zlomené křídlo racka" symbol Podgory.

Vila Kovačević

Nachází se 30 m od moře a centra, 200 metrů od pláže. Parkování je možné zdarma cca 100 – 200 m od vily.

Ubytování: 2 studia 1/2 umístěná v přízemí a v 1. patře samostatné vilky. Studio v přízemí má ložnici s 2 oddělenými lůžky, studio v 1. patře s manželskou postelí. Obě studia jsou vybavena televizí, ventilátorem, kuchyňským koutem, sociálním zařízením a menším posezením před studií. U studia



v 1. patře lze připlatit klimatizaci. Ze studií není výhled na moře.

Komfortně zařízený dvoupodlažní apartmán 1/4 (s možností 2 přistýlek – rozkládací gauč) se nachází ve 2. a 3. patře vily. Třípokojový apartmán tvoří obývací pokoj s rozkládacím gaučem a TV/SAT, kuchyňka vybavená mikrovlnnou troubou, kávovarem, jídelním stolem, sociální zařízení, ventilátor a lodžie. V patře je menší dvoulůžkový pokoj s ventilátorem a výhledem na hory a větší dvoulůžková ložnice s možností 1 přistýlky, s TV/SAT, ventilátorem a balkonem s výhledem na moře a Podgoru. V apartmánu lze připlatit 2 x klimatizaci (1 x v kuchyni, 1 x v ložnici v patře).

Stravování: Vlastní - příprava jídel v kuchyňce studia, apartmá.

Pláž: Oblázkové pláže s pozvolným vstupem do moře, vhodné zejména pro děti.

Sport a zábava: Restaurace, kavárny na pláži, vodní sporty na pláži, lodní výlety na ostrov Hvar a Brač.



Číslo z.	Termín	St 1/2 v přízemí	St 1/2 v patře	Ap. 1/4
PG20101	02.06. – 30.06.	5 790	6 590	12 990
PG20102	30.06. – 18.08.	7 690	7 690	15 490
PG20103	18.08. – 01.09.	5 990	6 790	12 990
PG20104	01.09. – 22.09.	5 790	6 590	12 990

Cena je uvedena za celé studio nebo apartmán/týden s vlastní stravou a pobytovou taxou. Pobyť sobota – sobota.



Připlátky: Přistýlka v apartmánu 1 390 Kč/týden • klimatizace 5 EUR/studio, apartmán/den, 2 x klimatizace 8 EUR/apartmán/den.

Ceny nezahrnují: Pojištění léčebných výloh v zahraničí a storno pojištění zájezdu - 260 Kč/osoba a týden (dětí narozené po 1. 1. 1998 - 150 Kč/týden) • dopravu.

Doprava: Vlastní nebo autobusem za 2 390 Kč/osoba (odjezd z ČR v pátek, příjezd do ČR v neděli).



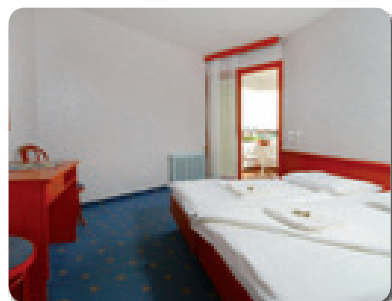
GRADAC



GRADAC se nachází v nejjižnější části Makarské riviéry cca 40 km od města Makarská. První zmínky o Gradacu pocházejí z 10. století a četné historické pozůstatky svědčí o bohaté historii tohoto malého města. Gradac je vhodný pro pořádné výlety a to jak na pevnině, tak na ostrovech, které jsou propojeny pravidelnou autobusovou linkou z Makarské, Splitu, Dubrovniku a Ploče a pravidelnými odjezdy trajektů z Trpanje z poloostrova Pelješac. K přírodním drahokamům patří Bačinská jezera (8 km) a delta řeky Neretvy (15 km). Jedinečná poloha v blízkosti mnoha atraktivních turistických destinací, krásné pláže, kulturní a historické památky, dobré jídlo a zábava, to vše přispívá k strávení příjemné dovolené v Gradacu.

Hotel Laguna

Poloha: Hotel Laguna se nachází v západní části turistického místa Gradac, na jihu Makarské riviéry, přímo na pláži s krásným



výhledem na záliv Neretva a zátoku Pelješac. Hotel je vzdálený cca 400 m od centra, v blízkosti jsou místní obchody, obchody se suvenýry a restaurace.

Vybavení: V hotelu se nachází klimatizovaná restaurace, restaurace s terasou, aperitiv bar a kavárna s terasou.

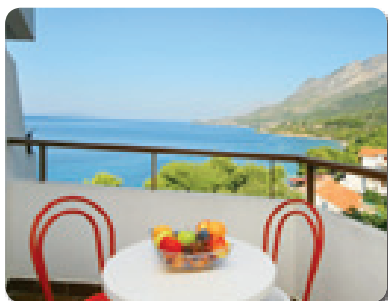
Ubytování: Dvoulůžkové pokoje - moderně zařízené, s možností přistýlky, s vlastním sociálním zařízením, telefonem, TV/SAT a balkonem s výhledem na moře.

Rodinné pokoje 2+2 - ložnice se dvěma lůžky, obývací pokoj s rozkládacím gaučem pro 2 osoby, 2 sociální zařízení, TV/SAT, telefon a 2 balkóny.

Stravování: V ceně pobytu polopenze (snídaně a večeře formou bufetu). Možnost dokoupení obědů 310 Kč/osoba a oběd.

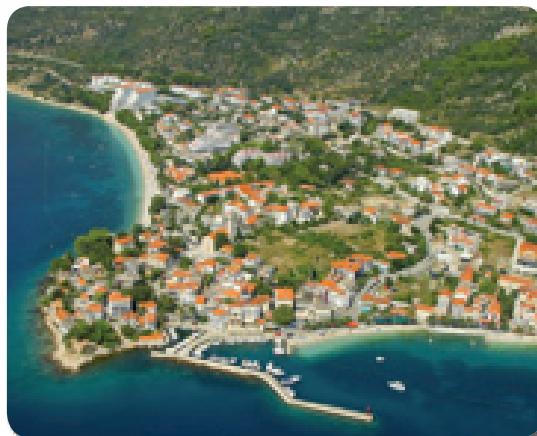
Pláž: Oblázková pláž s postupným vstupem do moře, vhodné zejména pro děti.

Sport a zábava: Tenisové centrum se třemi tenisovými kurty a osvětlením, kurz plach-



Číslo z.	Termín	L	P	D 12	D 12 P	1/1
GR20101	07.04.-05.05.	5 790	5 290	4 490	zdarma	7 990
GR20102	05.05.-26.05.	6 390	5 890	4 990	zdarma	8 890
GR20103	26.05.-09.06.	6 990	6 390	5 490	zdarma	9 790
GR20104	09.06.-30.06.	7 990	7 190	6 190	zdarma	10 990
GR20105	30.06.-25.08.	9 490	8 590	7 490	6 590	13 190
GR20106	25.08.-15.09.	7 990	7 190	6 190	zdarma	10 990
GR20107	15.09.-22.09.	6 990	6 390	5 490	zdarma	9 790
GR20108	22.09.-29.09.	6 390	5 890	4 990	zdarma	8 890

Cena za osobu/týden s polopenzí, parkováním a pobytovou taxou. Pobyť sobota-sobota.



tění, dětské hřiště na terase nebo plážový volejbal.

Slevy: Dítě do 12 let na přistýlce s polopenzí zdarma v doprovodu 2 dospělých osob ve dvoulůžkovém pokoji. Cena v tabulce pro dítě do 12 let na přistýlce platí při ubytování v rodinném pokoji. Hotel nabízí parkování pro své hosty zdarma.

Připlátky: Dětská postýlka 90 Kč/noc. Trezor 3€/den.

Ceny nezahrnují: Pojištění léčebných výloh v zahraničí a storno pojištění zájezdu - 260 Kč/osoba a týden (dětí narozené po 1. 1. 1998 - 150 Kč/týden) • dopravu.

Doprava: Vlastní nebo autobusem 2 390 Kč/osoba (odjezd z ČR v pátek, příjezd do ČR v neděli).



Všeobecné podmínky pro účastníky zájezdů

Tyto všeobecné podmínky upravují vzájemné vztahy mezi DCK Rekrea Ostrava s.r.o. (dále jen CK) a fyzickými osobami jako uživateli služeb DCK Rekrea Ostrava s.r.o. v souladu s příslušnými ustanoveními obecně závazných právních předpisů České republiky jako jsou Občanský zákoník, Obchodní zákoník, Zákon č. 159/1999 Sb. aj. Případné spory rozhoduje příslušný soud v místě legálního sídla organizace.

I. – Účastníci smluvního vztahu

Účastníci smluvního vztahu jsou:

- DCK Rekrea Ostrava s.r.o., která v rámci svého předmětu podnikání zajišťuje zákaznickým následující služby a programy v tuzemsku i v zahraničí
 - standardní činnost, tj. pobyty a programy nabízené v katalogu s předem vyhlášeným programem,
 - forfaitová činnost, tj. pobyty a programy na objednávku.
- Fyzická nebo právnická osoba nebo zákonný popř. pověřený zástupce, která si zakoupí ubytování nebo zájezd pořádaný DCK Rekrea Ostrava s.r.o.

II. – Vznik smluvního vztahu

Smluvní vztah vzniká vyplněním a podepsáním „Cestovní smlouvy – závazné přihlášky“ (dále jen cestovní smlouva) a následným potvrzením CK. Za smluvní zá vazky dalších osob (spoluúčastníků ubytování nebo zájezdu) uvedených v cestovní smlouvě odpovídá zákazník, který cestovní smlouvu vyplnil a podepsal.

Závazná účast na ubytování nebo zájezdu se provádí zaplacením celé částky a nebo zaplacením zálohy ve výši 50 % z celkové ceny ubytování nebo zájezdu a současným zasláním nebo osobním předáním vyplněné cestovní smlouvy. Pokud vyplněná cestovní smlouva nebude předána se zálohou, nebude na zaplacenou zálohu brán zřetel. Doplatek do celé částky se potom provede do 31 dnů před nástupem na ubytování nebo zájezd.

III. – Cestovní doklady

Každý účastník ubytování nebo zájezdu je povinen mít u sebe tyto doklady:

- u zájezdů tuzemských platný občanský průkaz,
- u zahraničních zájezdů a pobytů v Evropské unii platný cestovní pas nebo občanský průkaz, mimo Evropskou unii platný cestovní pas.

IV. – Odstoupení zákazníka od smlouvy nebo změny v knihovně

Zákazník může kdykoliv odstoupit od cestovní smlouvy. Toto odstoupení musí být provedeno písemně a prokazatelně doručeno CK.

CK nalezí odškodnění (stornopoplatek), který je stanoven podle délky času mezi odstoupením od smlouvy ze strany zákazníka (rozhodující je čas, kdy bylo toto odstoupení CK písemně doručeno) a prvním dnem zájezdu následovně:

- skutečně vzniklé náklady, nejméně však 10 % z ceny zájezdu, dojde-li ke zrušení zájezdu v době od zaplacení do 46 kalendářních dnů před stanoveným termínem odjezdu,
- skutečně vzniklé náklady, nejméně však 15 % z ceny zájezdu, dojde-li ke zrušení zájezdu v době od 45 do 29 kalendářních dnů před stanoveným termínem odjezdu,
- skutečně vzniklé náklady, nejméně však 30 % z ceny zájezdu, dojde-li ke zrušení zájezdu v době od 28 do 15 kalendářních dnů před stanoveným termínem odjezdu,
- skutečně vzniklé náklady, nejméně však 50 % z ceny zájezdu, dojde-li ke zrušení zájezdu v době od 14 do 8 kalendářních dnů před stanoveným termínem odjezdu,
- skutečně vzniklé náklady, nejméně však 80 % z ceny zájezdu, dojde-li ke zrušení zájezdu v době od 7 do 3 kalendářních dnů před stanoveným termínem odjezdu,
- 100 % ceny zájezdu, dojde-li ke zrušení účasti na zájezdu v době 2 kalendářní dny a kratší nebo při nedostavení se k odjezdu zájezdu,
- 100 % ceny zájezdu, pokud byl účastník vrácen z hranic pro nedodržení pasových, celních a devizových předpisů.

Pokud klient změnil termín pobytu (zájezdu) a později tento pobyt (zájezd) stornuje, počítají se storno poplatky k původnímu termínu pobytu (zájezdu).

Stornopoplatky budou odečteny od platby za zájezd i v případě odstoupení zákazníka od smlouvy ze zdravotních, rodinných a jiných problémů.

Na přání zákazníka provedeme za poplatek 300 Kč/osoba změnu v cestovní smlouvě do 30 kalendářních dnů před termínem odjezdu zájezdu nebo nástupem na pobyt. Za změnu v cestovní smlouvě se považuje: změna jména účastníka, změna ubytovacího zařízení, změna délky ubytování nebo zájezdu, termín odjezdu nebo nástupu na ubytování, způsob přepravy atd. Pozdější změny se mohou provést jedině po odstoupení od cestovní smlouvy za výše stanovených stornopodmínek a při současném sepsání nové cestovní smlouvy.

V. – Bezplatné odstoupení zákazníka od smlouvy

Zákazník může odstoupit od cestovní smlouvy v následujících případech a CK vůči němu nebude uplatňovat žádné nároky, pokud:

- cena ubytování nebo zájezdu byla zvýšena o více jak 10 % původní ceny ubytování nebo zájezdu,
 - byl změněn termín odjezdu zájezdu o více jak 48 hodin oproti původnímu termínu zájezdu,
 - byl závažně změněn program zájezdu, místo ubytování, způsob přepravy atd.
- Za závaznou změnu ubytování a služeb se nepovažuje změna při poskytnutí ubytování nebo služeb stejné nebo vyšší kvality v témže pobytovém místě, bez dalšího požadování doplatku klienta.

Na svoje odstoupení musí zákazník do 5 dnů upozornit písemně CK, pokud tak neučiní, má se za to, že s navrhovanou změnou souhlasí.

VI. – Změny smluvních podmínek

CK si vyhrazuje právo zrušit zájezd nejpozději 21 dní před zahájením zájezdu, jestliže nebylo dosaženo počtu 29 platících účastníků u zájezdu s autobusovou dopravou zajišťovanou CK. O zrušení zájezdu je CK povinná neprodleně informovat zákazníka a vrátit mu celou jeho zaplacenou částku na zájezd bez dalších náhrad. Pokud CK provede před odjezdem zájezdu změnu v termínu, hodině odjezdu nebo ceně zájezdu, je povinná tuto skutečnost neprodleně oznámit zákazníkovi. CK si vyhrazuje právo v průběhu zájezdu na změnu hodiny příjezdu, hodiny odjezdu

zpět do ČR, jakož i změnu trasy a věcného i časového programu z důvodu zásahu vyšší moci, z důvodu rozhodnutí státních orgánů, jež mají přímý i nepřímý vliv na průběh zájezdu a z důvodu mimořádných okolností (stávky, dopravní problémy, poruchy, neštěstí apod.).

CK nepřebírá ve shora uvedených případech odpovědnost za důsledky a škody plynoucí ze změny programu.

CK také nepřebírá odpovědnost za změny programu zájezdu, trasy a služeb z důvodu zásahu vyšší moci v průběhu zájezdu. V tomto případě může CK zajistit jen služby v souladu se svými možnostmi. CK si vyhrazuje právo na změnu ubytovacího zařízení, je-li tato změna provedena ze strany zahraničního partnera a CK nemohla tuto změnu ovlivnit.

Jestliže CK zruší zájezd, který je předmětem smluvního vztahu z jiných důvodů, než je uvedeno v článku VI. těchto podmínek ve lhůtě kratší než 20 dnů před termínem jeho zahájení, je povinná zákazníkovi uhradit pokutu ve výši 10 % z ceny zájezdu.

VII. – Reklamac

V případě, že klient je přesvědčen o nesplnění nebo vadném plnění přislíbených služeb, doporučujeme uplatnit svoji reklamac nejpozději do dvou týdnů ode dne ukončení zájezdu u cestovní kanceláře nebo zprostředkovatele, kde si zájezd zakoupil. Svoji reklamac dokládá potřebnými doklady, které prokazují oprávněnost této reklamac.

Pokud klient nedodrží lhůtu na uplatnění reklamac stanovenou dle Občanského zákoníku, a nebo k ní nedoloží potřebné doklady, prokazující oprávněnost reklamac, nebude brán na tuto reklamac zřetel.

Pokud je možno vadnému plnění zabránit na místě, je klient povinen toto nahlásit zástupci cestovní kanceláře nebo na recepci, popř. na kancelář, která je partnerem CK na místě a zajišťuje zde ubytování a služby, popřípadě přímo na CK.

tel.: +420 596 115 909, tel./fax: +420 596 112 301

Pokud klient mohl ovlivnit vadné plnění a neučinil tak, nebude brán zřetel na jeho pozdější reklamac.

VIII. – Pojištění

Pojištění léčebných výloh v zahraničí a pojištění storna zájezdu není v ceně zájezdu. Klienti CK si mohou zakoupit fakultativně v CK cestovní pojištění Generali pojišťovny, které zahrnuje:

- pojištění léčebných výloh – do výše 1 700 000 Kč,
- přivolání opatrovníka – do výše 50 000 Kč,
- pojištění smrti následkem úrazu – 100 000 Kč,
- pojištění trvalých následků úrazu – do výše 200 000 Kč,
- pojištění odpovědnosti za škody na zdraví 3. osoby – do výše 1 000 000 Kč,
- pojištění odpovědnosti za škody na věci 3. osoby – do výše 1 000 000 Kč,
- pojištění odpovědnosti – finanční náhrada za ušlý zisk – do výše 50 000 Kč,
- pojištění zavazadel (osobní věci) – do výše 30 000 Kč,
- pojištění storna zájezdu z důvodu nemoci – 80 % stornopoplatků, max. 10 000 Kč.

Základní sazba pojištění do zahraničí:

osoby starší 15 let – 260 Kč/10 dnů
dětí narozené po 1.1.1998 – 150 Kč/10 dnů

Cena zájezdu zahrnuje povinné pojištění CK ve smyslu zákona č. 159/1999 Sb. Na základě povinného smluvního pojištění ve smyslu zákona č. 159/1999 Sb. vzniká zákazníkovi pojištěného CK právo na plnění v případech, kdy CK z důvodu svého úpadku:

- neposkytne zákazníkovi dopravu z místa v zahraničí do České republiky, pokud je tato doprava součástí zájezdu,
- nevrátí zákazníkovi zaplacenou zálohu nebo cenu zájezdu v případě, že se zájezd neuskutečnil,
- nevrátí zákazníkovi rozdíl mezi zaplacenou cenou zájezdu a cenou částečně poskytnutého zájezdu v případě, že se zájezd uskutečnil jen z části.

IX. – Závěrečná ustanovení

Tyto „Všeobecné podmínky“ se vztahují na poskytování ubytování, dopravy, služeb a programů v tuzemsku i zahraničí organizovaných DCK Rekrea Ostrava s.r.o. a nabývají účinnosti dne 1. 12. 2011.



Abyste měli jen příjemné vzpomínky z cest

- komplexní cestovní pojištění •
- asistenční služba 24 hodin denně •
- pomoc na cestách kdekoli ve světě •
- sjednejte přímo v naší cestovní kanceláři •



klientský servis: 844 188 188

www.generali.cz